

Schallpegelprognose für den Standort Langenbach b. K.

- Berechnungsergebnis
- Darstellung mit ISO-Schalllinien
- Schalldruckpegel
- Übersichtplan der Standorte 1 : 5.000

EMD's DECIBELL Vers.: 2.55 Aug 95	ENERCON GmbH NRW Oesterweg 9 D-59469 Ense Tel: +49 2938 97200	Datum: 7/08/96 Zeit :16:49 Seite: 1 Ref. :07/08/96
---	--	---

KUNDE Strunk, Schöneich
Langenbach bei Kirburg

STANDORT Langenbach bei Kirburg

BERECHNUNGSERGEBNIS

VORRAUSSETZUNGEN:

Winkel von Nord zur Y-Achse, im Uhrzeigersinn: 0 Grd
 Schallpegel bei einer Windgeschwindigkeit von: 8.0 m/s
 Vorschriften für die Berechnung : Deutsche (VDI 2714)

Stand-ort	Koordinaten		WKA-Typ				LWA, Ref	Einzelton
	X	Y	Name.....kW..	DM...	Flüg..	Tipw	(dB)	
1	105	210	ANBONUS	600	41.0	LM	100.0	Nein
2	260	155	ENERCON-40	500	40,3	ENERCON	99.5	Nein
3	0	0	ANBONUS	150	23.0	LM11 DEWI	94.6	Nein
4	245	5	geplante Fuhrländer	250		250kW	100.0	Nein
5	400	-50	ENERCON-40	500	40,3	ENERCON	99.5	Nein
6	10	-165	ANBONUS	150	23.0	LM11 DEWI	94.6	Nein

Beim nächsten Nachbarn dürfen maximal 45 dB erreicht werden. Dieser Wert gilt für Windgeschwindigkeiten bis 8.0 m/s.

ERGEBNIS:

Stand-ort	Koordinaten		Name des Nachbarn	Pegel (dB)	Lärmgrenze eingehalt.?
	X	Y			
A	-250	-110	IP 1	41.6	Ja
B	-210	-215	IP 2	41.7	Ja
C	-115	-400	IP 3	40.0	Ja
D	490	420	IP 4	42.2	Ja

EMD's
DECIBELL

Vers.: 2.55 Aug 95

ENERCON GmbH NRW
Oesterweg 9
D-59469 Ense
Tel: +49 2938 97200

Datum: 7/08/96

Zeit :16:49

Seite:2

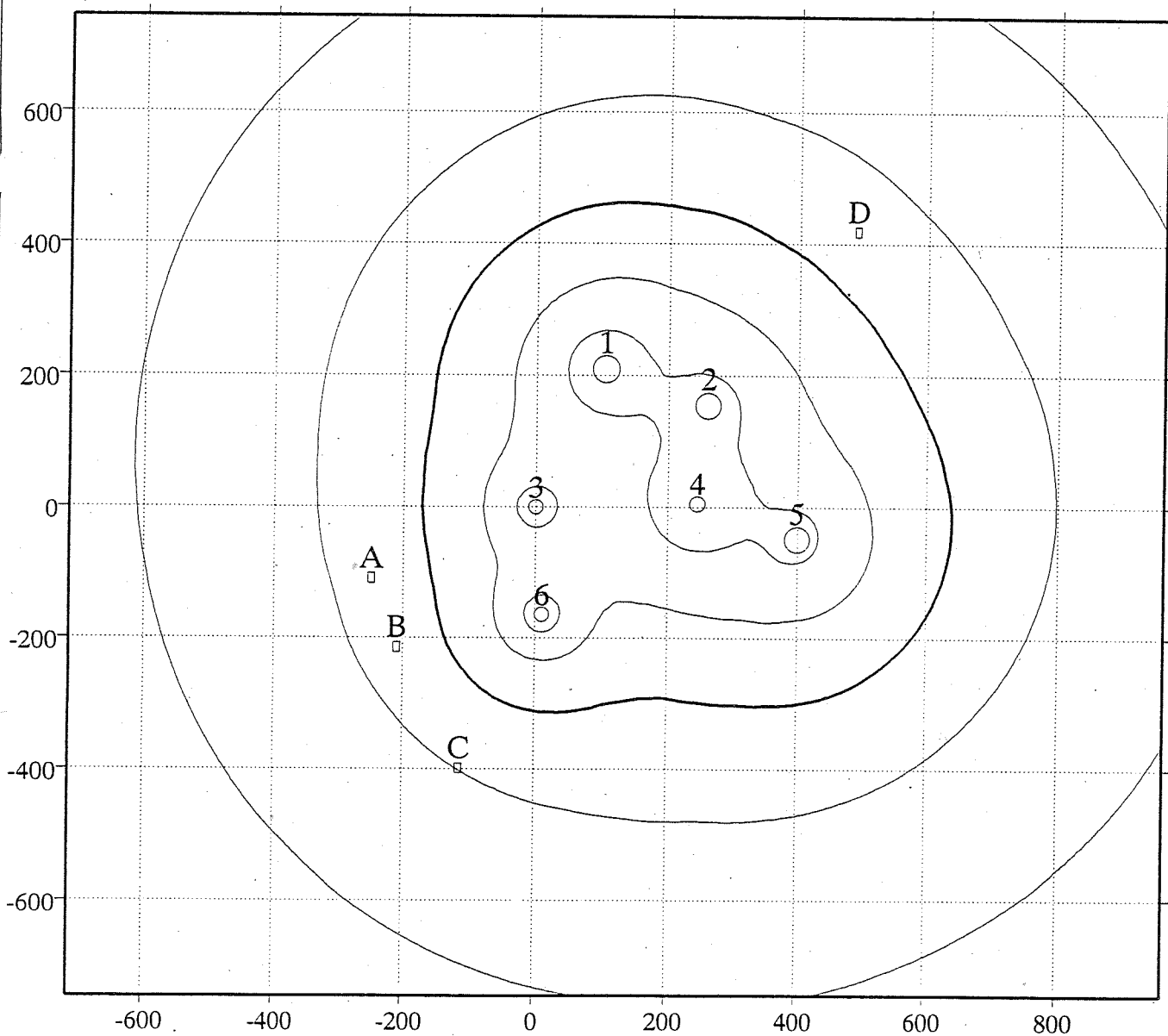
Ref. :07/08/96

KUNDE Strunk, Schöneich
Langenbach bei Kirburg

STANDORT Langenbach bei Kirburg

ISO-SCHALLINIEN

MAßSTAB : 1:10000



○ WKA-Plazierung

□ Nachbar-Plazierung

— 55 dB

— 50 dB

— 45 dB

— 40 dB

— 35 dB

EMD's
DECIBELL
Vers.: 2.55 Aug 95

ENERCON GmbH NRW
Oesterweg 9
D-59469 Ense
Tel: +49 2938 97200

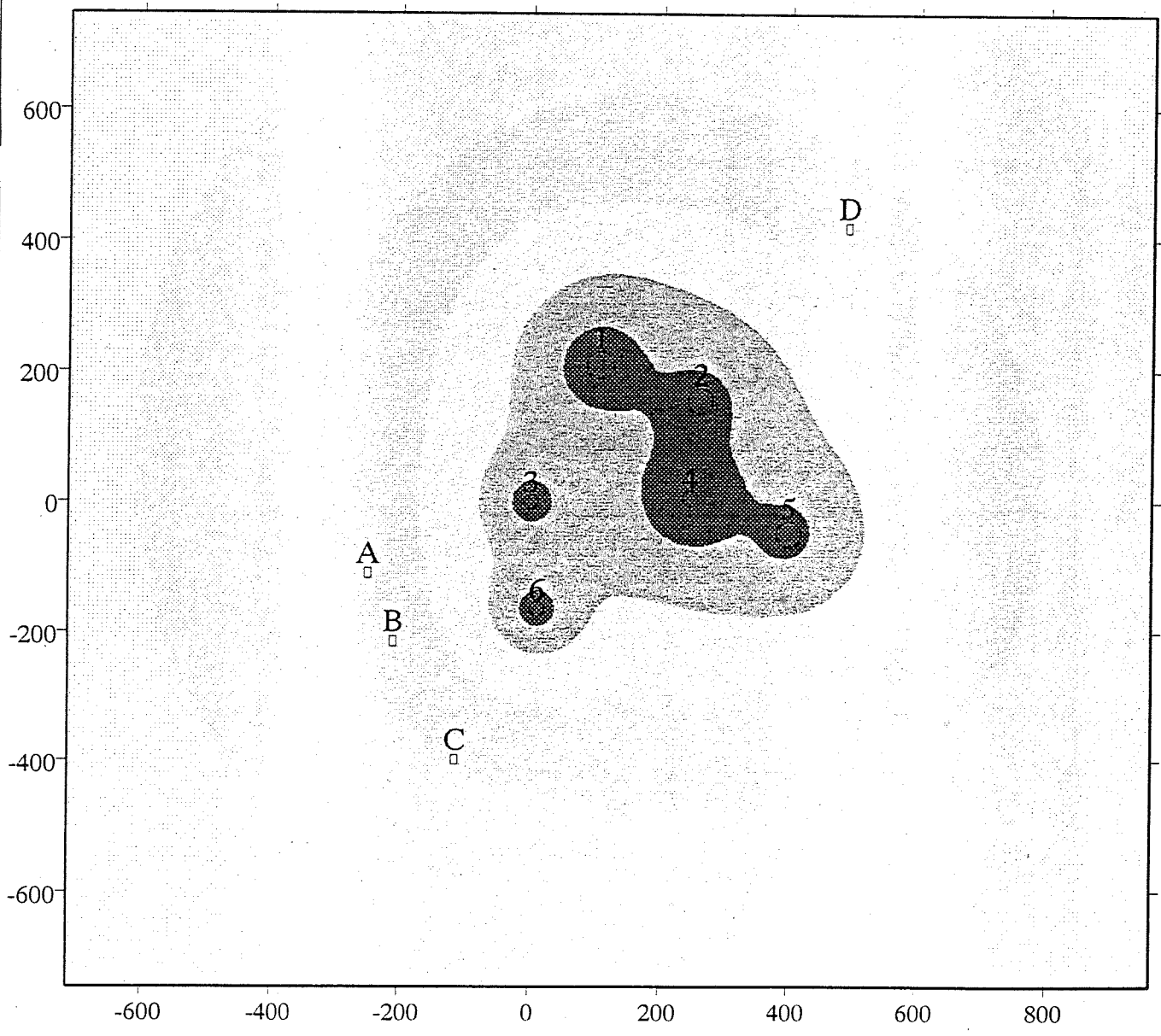
Datum: 7/08/96
Zeit :16:49
Seite:3
Ref. :07/08/96

KUNDE Strunk, Schöneich
Langenbach bei Kirburg

STANDORT Langenbach bei Kirburg

SCHALLDRUCKPEGEL

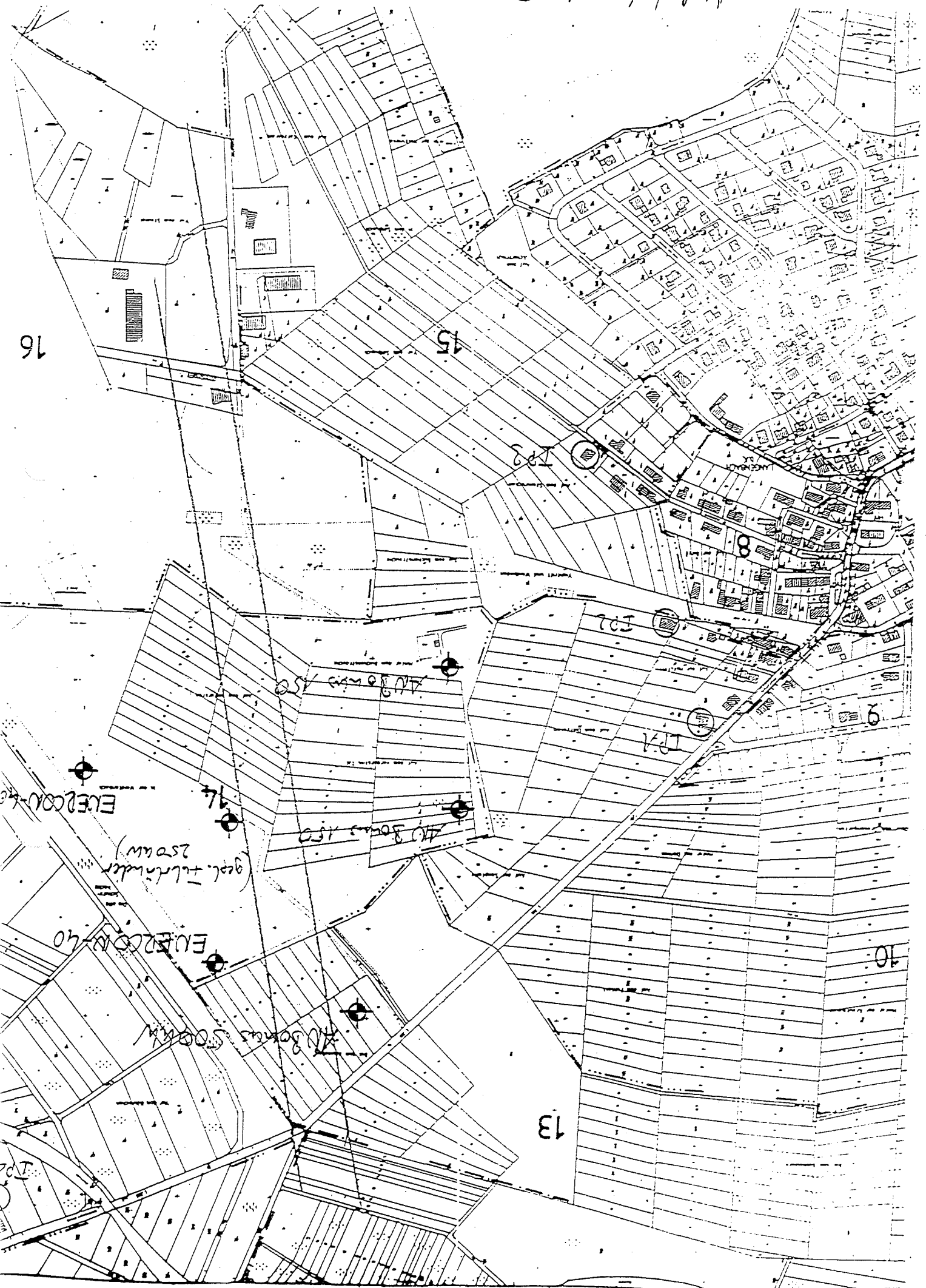
MAßSTAB : 1:10000



○ WKA-Plazierung □ Nachbar-Plazierung

■ > 55dB ▨ 55-50dB □ 50-45dB □ 45-40dB □ 40-35dB □ < 35dB

Maßstab 1:5.000



16

15

12

11

10

10

13

5

EURECOM 42

(gel. + bl. röhren)
250mm

EURECOM 40

EURECOM 50

EURECOM 48

EURECOM 46

EURECOM 38