

E. 31.5.99 *peu*

Projekt:

PROVENTO-Lirstal

Gedruckte Seite(n)

26.05.99 09:19:42 / 1

Lizenziert für:

ENERCON GmbH NRW  
Oesterweg 9  
D-59469 Ense-Höingen  
+49 2938 97200

Siehe besondere  
Auflagen

Berechnet:

18.05.99 14:52:16

## DECIBEL - Hauptergebnis

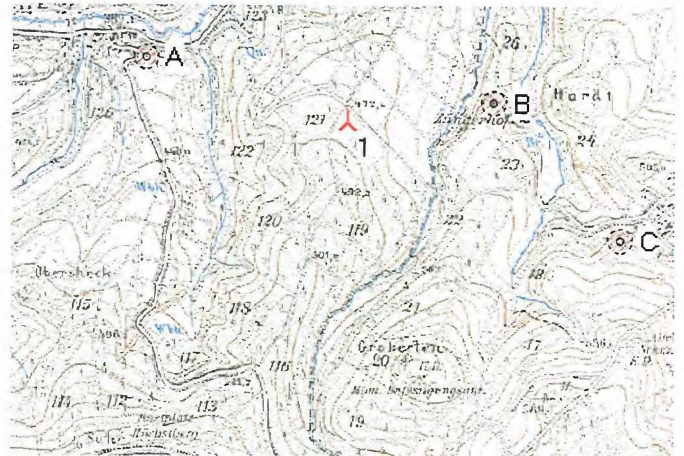
Berechnung: PROVENTO-Lirstal

Detaillierte Prognose nach DIN ISO 9613-2

Die Berechnung der Lärmimmissionen richtet sich nach der ISO-Norm 9613-2 für die 'Dämpfung des Schalls bei der Ausbreitung im Freien'. Die derzeit gültigen Immissionsrichtwerte richten sich nach der VDI 2058 und TA-Lärm jeweils für die entsprechenden Nachtwerte:

Industriegebiete: 70 dB  
Allgemeine Wohngebiete: 40 dB  
Gewerbegebiete: 50 dB  
Reine Wohngebiete: 35 dB  
Dorf- und Mischgebiete: 45 dB  
Kur-/Feriengebiete: 35 dB

Liegen Einzeltöne (Ton-/Impulshaltigkeit) bei einzelnen WKA vor, wird für die WKA ein Zuschlag je nach Auffälligkeit ein Wert von 3 dB oder 6 dB angesetzt.



Maßstab 1:30.000

▲ Neue WKA

□ Schallkritisches Gebiet

### WKA

X	Y	Z	Reihendaten/Beschreibung	WKA Typ				Schallwerte						
				Quelle	Gültig	Hersteller	Typ	Leistung	Rotord.	Höhe	Quelle/Datum	LWA,Ref.	Einzeltöne	Oktav
			[m]					[kW]	[m]	[m]		[dB]		Daten
1	2.575.215	5.569.092	472	EMD	Ja	ENERCON	E-66 NH98	1500/0	66,0	98,0	Benutzerdefiniert	102,0	Nein	Nein

### Berechnungsergebnisse

#### Beurteilungspegel

Schallkritisches Gebiet			Anforderungen		Beurteilungspegel		Voraussetzungen erfüllt?			
Nr	Name	X	Y	Z	Schall	Abstand	Berechnet	Schall	Abstand	Beides
			[m]	[dB]	[m]	[dB]	[dB]			
A	Ortsrand Lirstal	2.574.406	5.569.336	400	45,0	200	30,9	Ja	Ja	Ja
B	Zungerhof	2.575.791	5.569.178	460	45,0	200	35,7	Ja	Ja	Ja
C	Ortsrand Eppenber	2.576.307	5.568.639	540	45,0	200	27,0	Ja	Ja	Ja
D	Ortsrand Kaperich	2.573.411	5.568.608	440	45,0	200	21,2	Ja	Ja	Ja

#### Abstände (m)

SKG	WKA	1
A	845	
B	583	
C	1182	
D	1868	

