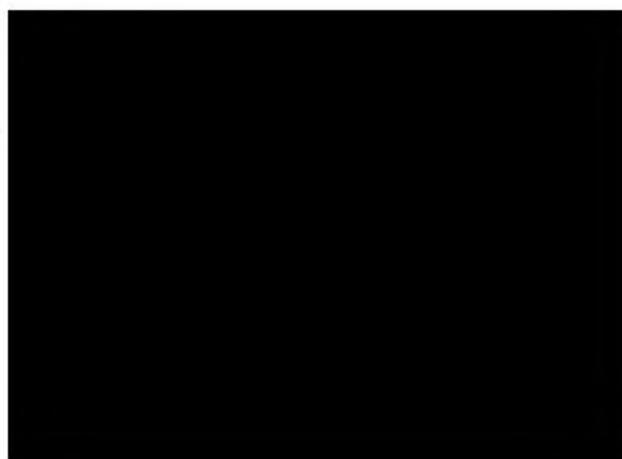


Schallimmissions- prognose



**Standort:
Gemarkung Berghausen
Flur 9
Flurstück 37**

Projekt:
Berghausen

Gedruckte Seite(n)
19.01.01 09:58 / 1
Lizensiert für:
AN Windenergie GmbH
Waterbergstr. 11
D-28237 Bremen
0421 69458-61
VI-Kristin Petz
Berechnet
19.01.01 09:30/1.7.8.58

DECIBEL - Hauptergebnis

Detaillierte Prognose nach TA-Lärm / DIN ISO 9613-2

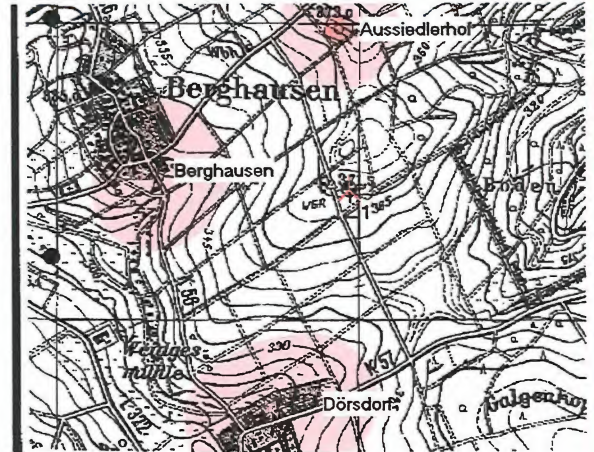
Die Berechnung der Lärmimmissionen richtet sich nach der ISO-Norm 9613-2 für die 'Dämpfung des Schalls bei der Ausbreitung im Freien'.

Windgeschwindigkeit in 10 m Höhe: 10,0 m/s
Faktor für Meteorologischer Dämpfungskoeffizient, C0: 2,0 dB

Die derzeit gültigen Immissionsrichtwerte richten sich nach der VDI 2058 und TA-Lärm jeweils für die entsprechenden Nachtwerte:

- Industriegebiet: 70 dB
- Gewerbegebiet: 50 dB
- Dorf- und Mischgebiet: 45 dB
- Allgemeines Wohngebiet: 40 dB
- Reines Wohngebiet: 35 dB
- Kur-/Feriengbiet: 35 dB

Liegen Einzeltöne (Ton-/Impulshaltigkeit) bei einzelnen WKA vor, wird für die WKA ein Zuschlag je nach Auffälligkeit ein Wert von 0, 3 dB oder 6 dB angesetzt.



Maßstab 1:25.000
▲ Neue WKA Schallkritisches Gebiet

WKA

X	Y	Z	Reihendaten/ Beschreibung	WKA Typ				Leistung	Rotord.	Höhe	Schallwerte		LWA, Ref.	Einzeltöne	Oktavbandabh. Daten
				Quelle	Gültig	Hersteller	Typ				Quelle/Datum	[dB(A)]			
1	3.429.972	5.569.439	0	User	Ja	AN BONUS	1,3/62-68	1300/ 260	62,0	68,0	DEWI NH 68m	21.03.00	104,4	Nein	Ja

Berechnungsergebnisse

Beurteilungspegel

Schallkritisches Gebiet			Anforderungen		Beurteilungspegel		Anforderungen erfüllt?			
Bez.	Name	X	Y	Z	Schall	Abstand	Berechnet	Schall	Abstand	Beides
				[m]	[dB(A)]	[m]	[dB(A)]			
A	Dörsdorf	3.429.840	5.568.752	0	45,0	200	33,9	Ja	Ja	Ja
B	Berghausen	3.429.375	5.569.502	0	45,0	200	35,7	Ja	Ja	Ja
C	Aussiedlerhof	3.429.934	5.569.982	0	45,0	200	36,9	Ja	Ja	Ja

Abstände (m)

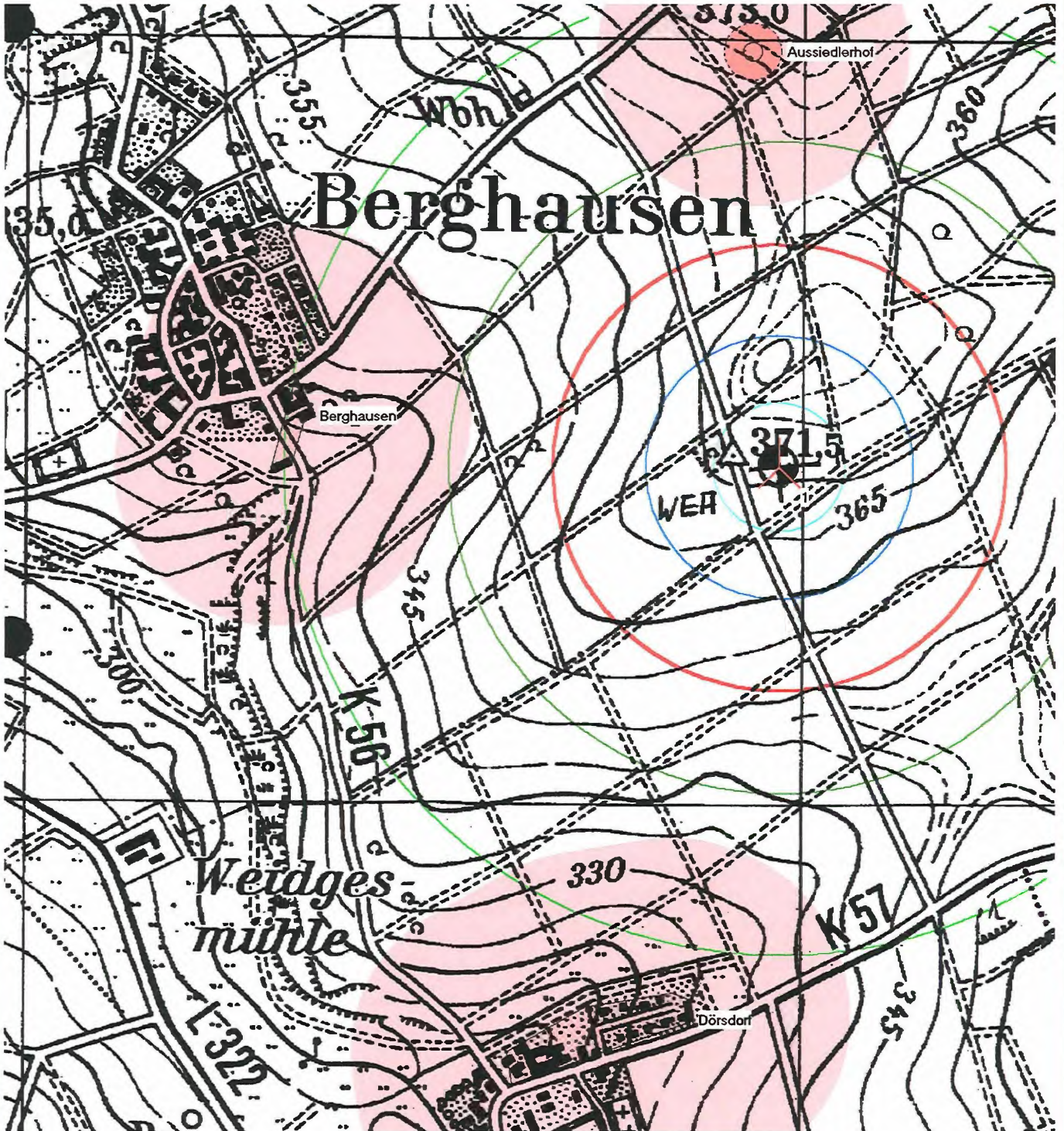
WKA	
SKG	1
A	700
B	601
C	544

Projekt
Berghausen

Gedruckte Seite(n)
19.01.01 09:32 / 1
Lizenzier für:
AN Windenergie GmbH
Waterbergstr. 11
D-28237 Bremen
0421 69458-61
VI-Kristin Petz
Berechnet
19.01.01 09:30/1.7.8.58

DECIBEL - Berghausen 10000

Datei: Berghausen 10000.bmi



Karte: Berghausen 10000 , Druckmaßstab 1:7.500, Kartenzentrum GK R.wert: 3.429.645 H.wert: 5.569.306

▲ Neue WKA

■ Schallkritisches Gebiet

Höhe über Meeresspiegel: 0,0 m

— 35 dB

— 40 dB

— 45 dB

— 50 dB

— 55 dB