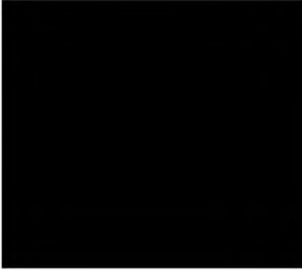


E. 27.04.12



IEL GmbH · Kirchdorfer Str. 26 · 26603 Aurich

Messstelle nach
§§ 26, 28 BImSchG



IEL GmbH
Kirchdorfer Straße 26
26603 Aurich

Telefon 0 49 41 - 95 58 0
Telefax 0 49 41 - 95 58 11

E-Mail: mail@iel-gmbh.de
Internet: www.iel-gmbh.de

Aurich, den 26.04.2012

Projekt: 2904 Pleizenhausen
Nachtrag Nr. 2904-12-L2 zum Schalltechnisches Gutachten
Hier: Korrektur – Übersichtskarte und Datensatz der Vorbelastung

Sehr geehrte Frau Ackermann,

mit Datum vom 19. März 2012 wurde das Schalltechnische Gutachten Nr. 2904-12-L1 für drei am Standort Pleizenhausen geplante Windenergieanlagen erstellt. Zu diesem Gutachten wurde mit Datum vom 30. März 2012 der Nachtrag Nr. 2904-12-L2 erstellt. Dieser Nachtrag wurde erstellt, da nur noch zwei der drei geplanten Windenergieanlagen (WEA 49 und WEA 50) realisiert werden sollen. Die geplante WEA 51 entfällt.

In dem Nachtrag zum Gutachten ist in der Übersichtskarte die WEA 51 noch enthalten. Da jedoch nur noch die WEA 49 und WEA 50 realisiert werden sollen, erhalten Sie Anlage eine aktualisierte Übersichtskarte ohne WEA 51. Weiterhin sind im Anhang im Datensatz "Immissionspunkte und WEA Vorbelastung" in der Emissionsvariante Nacht fälschlicherweise die ursprünglich geplanten WEA 49 - WEA 51 aufgeführt. Daher erhalten Sie auch einen aktualisierten Datensatz. Die jetzt erfolgten Korrekturen haben keinen Einfluss auf die Berechnungsergebnisse und die schalltechnische Beurteilung. Diese sind somit weiterhin uneingeschränkt gültig.

Für Rückfragen stehen wir Ihnen gerne zur Verfügung.

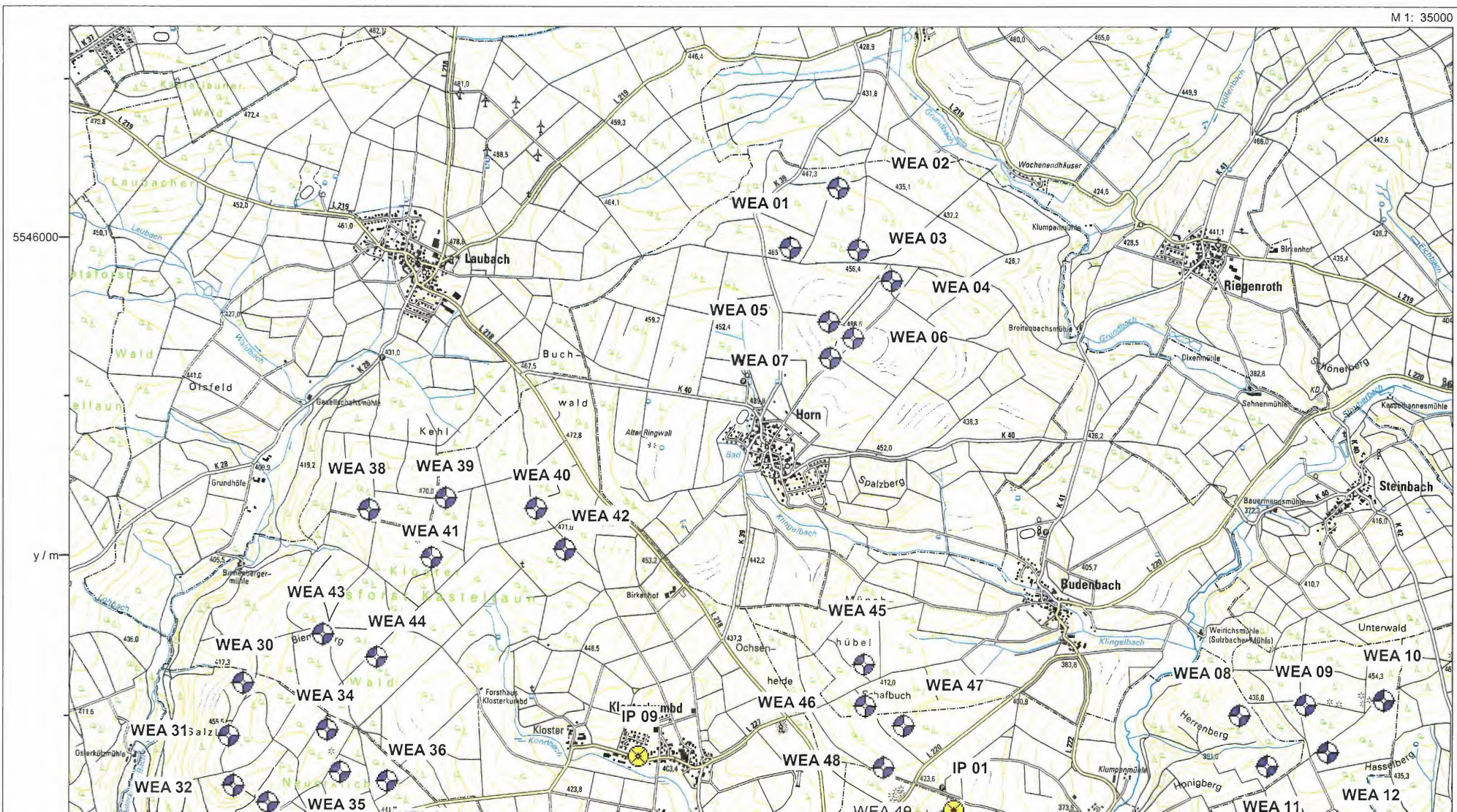
Mit freundlichen Grüßen

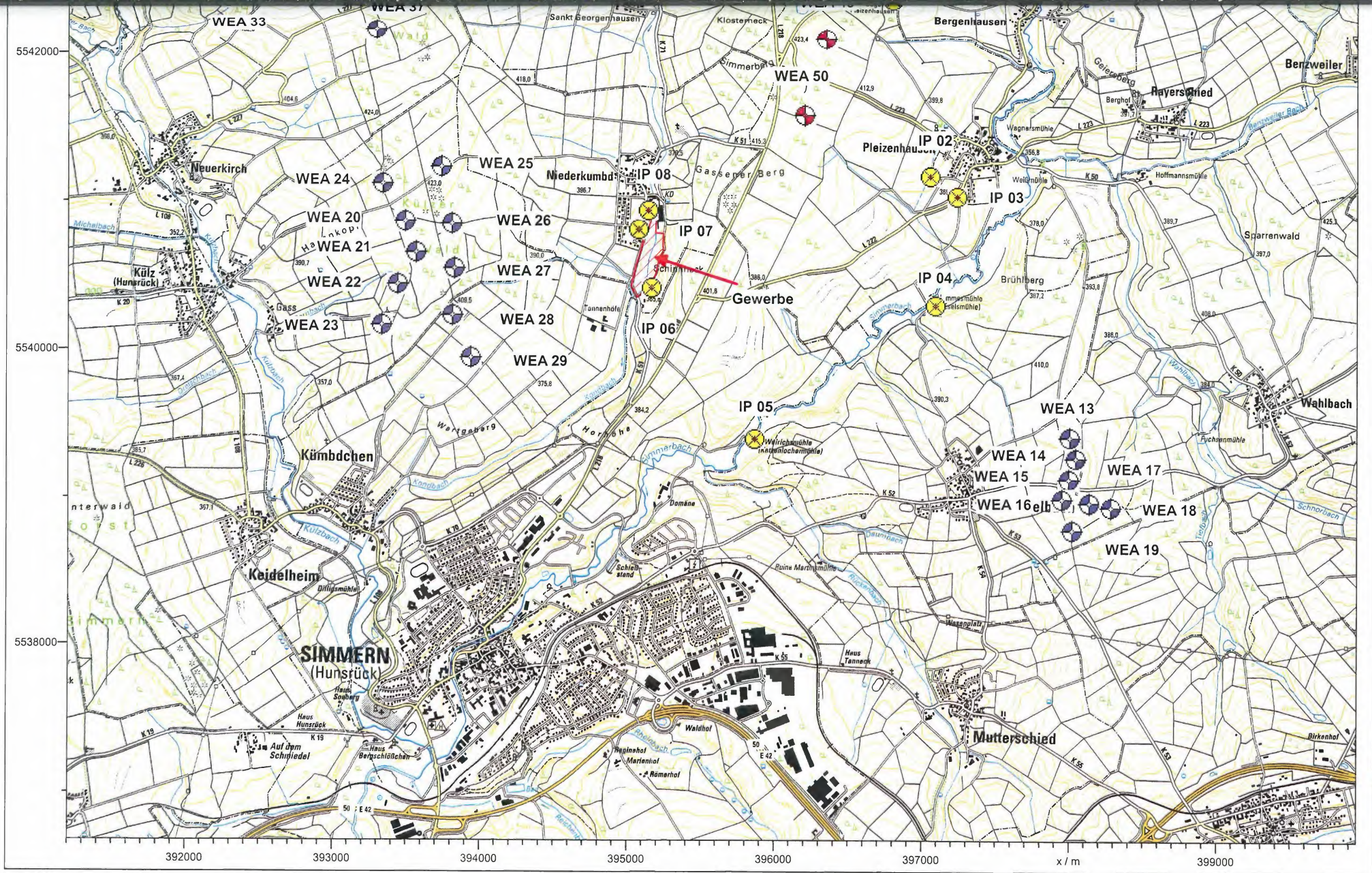




Übersichtskarte:

Windenergieanlagen, Gewerbe und Immissionspunkte





Arbeitsbereich									
x min /m	x max /m	y min /m	y max /m	z min /m	z max /m	z1 /m	z2 /m	z3 /m	z4 /m
384860,00	407430,00	5528970,00	5553070,00	0,00	2010,00	470,00	430,00	430,00	600,00

Rechenmodell			
Freifeld vor Reflexionsflächen /m	1,00		
Haus: weißer Rand bei Raster	Nein		
Freiquenzen			
Spektrientyp	Summen-Pegel (A)		
Erstes Frequenzband	0 Hz		
Letztes Frequenzband	0 Hz		
Berechnung für IPKT	Referenzeinstellung		
Berechnung für Raster	Referenzeinstellung		
Parameter	Referenzeinstellung	IPKT-Berechnung	Rasterberechnung
Projektion von Linienquellen	Ja	Ja	Ja
Projektion von Flächenquellen	Ja	Ja	Ja
Mindestlänge für Teilstücke /m	1,0	1,0	1,0
Zus. Faktor für Abstandskriterium	1,0	1,0	1,0
Reichweite von Quellen begrenzen	Nein	Nein	Nein
Mindest-Pegelabstand /dB	Nein	Nein	Nein
Einfügungsdämpfung begrenzen	Ja	Ja	Ja
Grenzwert gemäß Regelwerk	Ja	Ja	Ja
Berechnung der Abschirmung bei VDI 2720, ISO9613			
Seitlicher Umweg	Ja	Ja	Ja
Seitlicher Umweg bei Spiegelquellen	Nein	Nein	Nein
Reflexion (max. Ordnung)	1	1	1
Spiegelquellen durch Projektion	Ja	Ja	Ja
Keine Refl. bei vollständiger Abschirmung	Ja	Ja	Ja
Reichweite von Refl.Flächen begrenzen /m	Nein	Nein	Nein
Strahlen als Hilfslinien sichern	Nein	Nein	Nein
Bei Mehrfachreflexion:			
Winkelschrittweite (x-y)°			
Winkelschrittweite (z)°			
maximale Reflexionsweglänge			
in Vielfachen des direkten Abstandes			
Strahlverzweigung an Refl.Flächen			

Parameter der ISO 9613						
Mitwind-Wetterlage	Mittlere Temperatur	Relative Feuchte	G	Spektrientyp für die Berechnung	Bodendämpfung vereinfacht	Region
Ja	10°C	70%	0,00	Summen-Pegel (A)	Ja	

Verfügbare Raster											
Bezeichnung	x min /m	x max /m	dx /m	y min /m	y max /m	dy /m	nx	ny	Bezug	Höhe /m	Bereich
Raster	390150,00	400550,00	50,00	5538650,00	5546450,00	50,00	209	157	relativ	5,00	Rechteck

Verfügbare Koordinatensysteme										
Name	P1.x /m	P1.y /m	P1.z /m	P2.x /m	P2.y /m	P2.z /m	P3.x /m	P3.y /m	P3.z /m	
Globales System	0,00	0,00	0,00	1,00	0,00	0,00	1,00	1,00	0,00	
Ebene XZ (von vorn)	0,00	0,00	0,00	1,00	0,00	0,00	1,00	0,00	1,00	
Ebene YZ (von re)	0,00	0,00	0,00	0,00	1,00	0,00	0,00	1,00	1,00	

Zuordnung von Elementgruppen zu den Varianten						
Elementgruppen	Basislastfall	VB I	VB II	Zusatzbelastung	GB I	GB II
Immissionspunkte	+	+	+	+	+	+
WEA Planung	+				+	+
weitere WEA	+	+	+		+	+
weitere Planung	+					+
Höhenlinien	+	+	+	+	+	+

Immissionspunkt												Basislastfall
Element	Bezeichnung	Elementgruppe	ZA	x /m	y /m	z /m	Nutzung	Ruhezeit-zuschlag	Emiss.-Variante	Richtwerte /dB(A)		
IPkt001	IP 01 Jagdschloss Pl	Immissionspunkte	4	396800,00	5542409,00	7,50 R	Kern/Dorf/Misch	Nein	Tag Nacht Ruhe	60,0 45,0 60,0		
IPkt002	IP 02 Pleizenhausen	Immissionspunkte	4	397055,00	5541167,00	5,00 R	Kern/Dorf/Misch	Nein	Tag Nacht Ruhe	60,0 45,0 60,0		
IPkt003	IP 03 WA Pleizenhaus	Immissionspunkte	4	397237,00	5541029,00	5,00 R	Allg. Wohngebiet	Ja	Tag Nacht Ruhe	55,0 40,0 55,0		
IPkt004	IP 04 Hammesmühle	Immissionspunkte	4	397090,00	5540297,00	5,00 R	Kern/Dorf/Misch	Nein	Tag Nacht Ruhe	60,0 45,0 60,0		
IPkt005	IP 05 Wehrichsmühle	Immissionspunkte	4	395864,00	5539398,00	5,00 R	Kern/Dorf/Misch	Nein	Tag Nacht Ruhe	60,0 45,0 60,0		
IPkt006	IP 06 Simmer. Str. 6	Immissionspunkte	4	395163,00	5540419,00	5,00 R	Kern/Dorf/Misch	Nein	Tag Nacht Ruhe	60,0 45,0 60,0		
IPkt007	IP 07 A.d.Poßwies 1	Immissionspunkte	4	395077,00	5540811,00	5,00 R	Allg. Wohngebiet	Ja	Tag Nacht Ruhe	55,0 40,0 55,0		
IPkt008	IP 08 Simmer.Str.14	Immissionspunkte	4	395142,00	5540939,00	5,00 R	Kern/Dorf/Misch	Nein	Tag Nacht Ruhe	60,0 45,0 60,0		
IPkt009	IP 09 A. Weiselstein	Immissionspunkte	4	394805,00	5542749,00	5,00 R	Allg. Wohngebiet	Ja	Tag Nacht Ruhe	55,0 40,0 55,0		

Punkt-SQ /ISO 9613											Basislastfall	
Element	Bezeichnung	Elementgruppe	ZA	x /m	y /m	z /m	hohe Quelle	D0 /dB	Spektrum	Emiss.- Variante	Lw /dB(A)	
EZQi001	WEA 01 V90-2 MW	weitere WEA	13	395764,00	5545935,00	105,00 R	0	0,0	A-Pegel	Tag Nacht Ruhe	105,4 105,4 105,4	
EZQi002	WEA 02 V90-2 MW	weitere WEA	13	396068,00	5546314,00	105,00 R	0	0,0	A-Pegel	Tag Nacht Ruhe	105,4 105,4 105,4	
EZQi003	WEA 03 V90-2 MW	weitere WEA	13	396193,00	5545924,00	105,00 R	0	0,0	A-Pegel	Tag Nacht Ruhe	105,4 105,4 105,4	
EZQi004	WEA 04 V90-2 MW	weitere WEA	13	396404,00	5545727,00	105,00 R	0	0,0	A-Pegel	Tag Nacht Ruhe	105,4 105,4 105,4	
EZQi005	WEA 05 FL MD70	weitere WEA	13	396009,00	5545469,00	85,00 R	0	0,0	A-Pegel	Tag Nacht Ruhe	105,7 105,7 105,7	
EZQi006	WEA 06 FL MD70	weitere WEA	13	396161,00	5545366,00	85,00 R	0	0,0	A-Pegel	Tag Nacht Ruhe	105,7 105,7 105,7	
EZQi007	WEA 07 FL 1000	weitere WEA	13	396017,00	5545241,00	70,00 R	0	0,0	A-Pegel	Tag Nacht Ruhe	107,5 107,5 107,5	
EZQi008	WEA 08 E-101	weitere WEA	13	398605,00	5543009,00	135,40 R	0	0,0	A-Pegel	Tag Nacht Ruhe	110,6 110,6 110,6	
EZQi009	WEA 09 E-101	weitere WEA	13	399021,00	5543075,00	135,40 R	0	0,0	A-Pegel	Tag Nacht Ruhe	110,6 110,6 110,6	
EZQi010	WEA 10 E-101	weitere WEA	13	399515,00	5543105,00	135,40 R	0	0,0	A-Pegel	Tag Nacht Ruhe	110,6 110,6 110,6	
EZQi011	WEA 11 E-101	weitere WEA	13	398779,00	5542893,00	135,40 R	0	0,0	A-Pegel	Tag Nacht Ruhe	110,6 110,6 110,6	
EZQi012	WEA 12 E-101	weitere WEA	13	399162,00	5542781,00	135,40 R	0	0,0	A-Pegel	Tag Nacht Ruhe	110,6 110,6 110,6	
EZQi013	WEA 13 FL 1000	weitere WEA	13	398003,00	5539403,00	70,00 R	0	0,0	A-Pegel	Tag Nacht Ruhe	107,5 107,5 107,5	
EZQi014	WEA 14 FL 1000	weitere WEA	13	398042,00	5539262,00	70,00 R	0	0,0	A-Pegel	Tag Nacht Ruhe	107,5 107,5 107,5	
EZQi015	WEA 15 FL 1000	weitere WEA	13	397995,00	5539121,00	70,00 R	0	0,0	A-Pegel	Tag Nacht Ruhe	107,5 107,5 107,5	
EZQi016	WEA 16 FL 1000	weitere WEA	13	397950,00	5538986,00	70,00 R	0	0,0	A-Pegel	Tag Nacht Ruhe	107,5 107,5 107,5	
EZQi017	WEA 17 FL 1000	weitere WEA	13	398136,00	5538960,00	70,00 R	0	0,0	A-Pegel	Tag Nacht Ruhe	107,5 107,5 107,5	
EZQi018	WEA 18 FL 1000	weitere WEA	13	398281,00	5538931,00	70,00 R	0	0,0	A-Pegel	Tag Nacht Ruhe	107,5 107,5 107,5	
EZQi019	WEA 19 FL 1000	weitere WEA	13	398017,00	5538776,00	70,00 R	0	0,0	A-Pegel	Tag Nacht Ruhe	107,5 107,5 107,5	
EZQi020	WEA 20 E-70 E4	weitere WEA	13	393492,00	5540867,00	98,00 R	0	0,0	A-Pegel	Tag Nacht Ruhe	103,8 103,8 103,8	
EZQi021	WEA 21 E-70 E4	weitere WEA	13	393567,00	5540658,00	98,00 R	0	0,0	A-Pegel	Tag Nacht Ruhe	103,8 103,8 103,8	
EZQi022	WEA 22 E-70 E4	weitere WEA	13	393441,00	5540444,00	98,00 R	0	0,0	A-Pegel	Tag Nacht Ruhe	103,8 103,8 103,8	
EZQi023	WEA 23 E-70 E4	weitere WEA	13	393332,00	5540169,00	98,00 R	0	0,0	A-Pegel	Tag Nacht Ruhe	103,8 103,8 103,8	
EZQi024	WEA 24 E-82 E2	weitere WEA	13	393339,00	5541121,00	138,38 R	0	0,0	A-Pegel	Tag Nacht Ruhe	106,2 106,2 106,2	
EZQi025	WEA 25 E-82 E2	weitere WEA	13	393738,00	5541234,00	138,38 R	0	0,0	A-Pegel	Tag Nacht Ruhe	106,2 106,2 106,2	
EZQi026	WEA 26 E-82 E2	weitere WEA	13	393810,00	5540850,00	138,38 R	0	0,0	A-Pegel	Tag Nacht Ruhe	106,2 106,2 106,2	
EZQi027	WEA 27 E-82 E2	weitere WEA	13	393826,00	5540549,00	138,38 R	0	0,0	A-Pegel	Tag Nacht Ruhe	106,2 106,2 106,2	
EZQi028	WEA 28 E-82 E2	weitere WEA	13	393813,00	5540234,00	138,38 R	0	0,0	A-Pegel	Tag Nacht Ruhe	106,2 106,2 106,2	
EZQi029	WEA 29 E-82 E2	weitere WEA	13	393937,00	5539948,00	138,38 R	0	0,0	A-Pegel	Tag Nacht Ruhe	106,2 106,2 106,2	
EZQi030	WEA 30 E-82 E2	weitere WEA	13	392304,00	5543205,00	138,38 R	0	0,0	A-Pegel	Tag Nacht Ruhe	106,2 106,2 106,2	
EZQi031	WEA 31 E-82 E2	weitere WEA	13	392213,00	5542876,00	138,38 R	0	0,0	A-Pegel	Tag Nacht Ruhe	106,2 106,2 106,2	

EZQi032	WEA 32 E-82 E2	weitere WEA	13	392244,00	5542565,00	138,38 R	0	0,0	A-Pegel	Tag Nacht Ruhe	106,2 106,2 106,2
EZQi033	WEA 33 E-82 E2	weitere WEA	13	392462,00	5542457,00	138,38 R	0	0,0	A-Pegel	Tag Nacht Ruhe	106,2 106,2 106,2
EZQi034	WEA 34 E-82 E2	weitere WEA	13	392836,00	5542912,00	138,38 R	0	0,0	A-Pegel	Tag Nacht Ruhe	106,2 106,2 106,2
EZQi035	WEA 35 E-82 E2	weitere WEA	13	392918,00	5542651,00	138,38 R	0	0,0	A-Pegel	Tag Nacht Ruhe	106,2 106,2 106,2
EZQi036	WEA 36 E-82 E2	weitere WEA	13	393216,00	5542594,00	138,38 R	0	0,0	A-Pegel	Tag Nacht Ruhe	106,2 106,2 106,2
EZQi037	WEA 37 E-82 E2	weitere WEA	13	393297,00	5542172,00	138,38 R	0	0,0	A-Pegel	Tag Nacht Ruhe	106,2 106,2 106,2
EZQi038	WEA 38 E-82 E2	weitere WEA	13	393099,00	5544287,00	128,00 R	0	0,0	A-Pegel	Tag Nacht Ruhe	106,2 106,2 106,2
EZQi039	WEA 39 3.4M104	weitere WEA	13	393585,00	5544361,00	128,00 R	0	0,0	A-Pegel	Tag Nacht Ruhe	106,5 106,5 106,5
EZQi040	WEA 40 3.4M104	weitere WEA	13	394157,00	5544294,00	128,00 R	0	0,0	A-Pegel	Tag Nacht Ruhe	106,5 106,5 106,5
EZQi041	WEA 41 3.4M104	weitere WEA	13	393495,00	5543989,00	128,00 R	0	0,0	A-Pegel	Tag Nacht Ruhe	106,5 106,5 106,5
EZQi042	WEA 42 3.4M104	weitere WEA	13	394340,00	5544039,00	128,00 R	0	0,0	A-Pegel	Tag Nacht Ruhe	106,5 106,5 106,5
EZQi043	WEA 43 3.4M104	weitere WEA	13	392808,00	5543509,00	128,00 R	0	0,0	A-Pegel	Tag Nacht Ruhe	106,5 106,5 106,5
EZQi044	WEA 44 3.4M104	weitere WEA	13	393148,00	5543367,00	128,00 R	0	0,0	A-Pegel	Tag Nacht Ruhe	106,5 106,5 106,5
EZQi045	WEA 45 E-82 E2	weitere Planung	13	396231,00	5543323,00	138,38 R	0	0,0	A-Pegel	Tag Nacht Ruhe	106,2 106,2 106,2
EZQi046	WEA 46 E-82 E2	weitere Planung	13	396240,00	5543062,00	138,38 R	0	0,0	A-Pegel	Tag Nacht Ruhe	106,2 106,2 106,2
EZQi047	WEA 47 E-82 E2	weitere Planung	13	396481,00	5542941,00	138,38 R	0	0,0	A-Pegel	Tag Nacht Ruhe	106,2 106,2 106,2
EZQi048	WEA 48 E-82 E2	weitere Planung	13	398355,00	5542678,00	138,38 R	0	0,0	A-Pegel	Tag Nacht Ruhe	106,2 106,2 106,2

Punkt-SQ /ISO 9613											Basislastfall	
Element	Bezeichnung	Emiss.-Var.										
EZQi001	WEA 01 V90-2 MW	Tag	Emission /dB(A)	103,4								
			Dämmwert /dB									
			Zuschlag /dB	2,0								
			Lw /dB(A)	105,4								
EZQi002	WEA 02 V90-2 MW	Tag	Emission /dB(A)	103,4								
			Dämmwert /dB									
			Zuschlag /dB	2,0								
			Lw /dB(A)	105,4								
EZQi003	WEA 03 V90-2 MW	Tag	Emission /dB(A)	103,4								
			Dämmwert /dB									
			Zuschlag /dB	2,0								
			Lw /dB(A)	105,4								
EZQi004	WEA 04 V90-2 MW	Tag	Emission /dB(A)	103,4								
			Dämmwert /dB									
			Zuschlag /dB	2,0								
			Lw /dB(A)	105,4								
EZQi005	WEA 05 FL MD70	Tag	Emission /dB(A)	103,1								
			Dämmwert /dB									
			Zuschlag /dB	2,6								
			Lw /dB(A)	105,7								
EZQi006	WEA 06 FL MD70	Tag	Emission /dB(A)	103,1								
			Dämmwert /dB									
			Zuschlag /dB	2,6								
			Lw /dB(A)	105,7								
EZQi007	WEA 07 FL 1000	Tag	Emission /dB(A)	104,9								
			Dämmwert /dB									
			Zuschlag /dB	2,6								
			Lw /dB(A)	107,5								
EZQi008	WEA 08 E-101	Tag	Emission /dB(A)	106,0								
			Dämmwert /dB									
			Zuschlag /dB	4,6								
			Lw /dB(A)	110,6								
EZQi009	WEA 09 E-101	Tag	Emission /dB(A)	106,0								
			Dämmwert /dB									
			Zuschlag /dB	4,6								
			Lw /dB(A)	110,6								
EZQi010	WEA 10 E-101	Tag	Emission /dB(A)	106,0								
			Dämmwert /dB									
			Zuschlag /dB	4,6								
			Lw /dB(A)	110,6								
EZQi011	WEA 11 E-101	Tag	Emission /dB(A)	106,0								
			Dämmwert /dB									
			Zuschlag /dB	4,6								
			Lw /dB(A)	110,6								

EZQ012	WEA 12 E-101	Tag	Emission /dB(A) Dämmwert /dB Zuschlag /dB Lw /dB(A)	106,0 4,6 110,6																
EZQ013	WEA 13 FL 1000	Tag	Emission /dB(A) Dämmwert /dB Zuschlag /dB Lw /dB(A)	104,9 2,6 107,5																
EZQ014	WEA 14 FL 1000	Tag	Emission /dB(A) Dämmwert /dB Zuschlag /dB Lw /dB(A)	104,9 2,6 107,5																
EZQ015	WEA 15 FL 1000	Tag	Emission /dB(A) Dämmwert /dB Zuschlag /dB Lw /dB(A)	104,9 2,6 107,5																
EZQ016	WEA 16 FL 1000	Tag	Emission /dB(A) Dämmwert /dB Zuschlag /dB Lw /dB(A)	104,9 2,6 107,5																
EZQ017	WEA 17 FL 1000	Tag	Emission /dB(A) Dämmwert /dB Zuschlag /dB Lw /dB(A)	104,9 2,6 107,5																
EZQ018	WEA 18 FL 1000	Tag	Emission /dB(A) Dämmwert /dB Zuschlag /dB Lw /dB(A)	104,9 2,6 107,5																
EZQ019	WEA 19 FL 1000	Tag	Emission /dB(A) Dämmwert /dB Zuschlag /dB Lw /dB(A)	104,9 2,6 107,5																
EZQ020	WEA 20 E-70 E4	Tag	Emission /dB(A) Dämmwert /dB Zuschlag /dB Lw /dB(A)	101,8 2,0 103,8																
EZQ021	WEA 21 E-70 E4	Tag	Emission /dB(A) Dämmwert /dB Zuschlag /dB Lw /dB(A)	101,8 2,0 103,8																
EZQ022	WEA 22 E-70 E4	Tag	Emission /dB(A) Dämmwert /dB Zuschlag /dB Lw /dB(A)	101,8 2,0 103,8																
EZQ023	WEA 23 E-70 E4	Tag	Emission /dB(A) Dämmwert /dB Zuschlag /dB Lw /dB(A)	101,8 2,0 103,8																
EZQ024	WEA 24 E-82 E2	Tag	Emission /dB(A) Dämmwert /dB Zuschlag /dB Lw /dB(A)	104,0 2,2 106,2																
EZQ025	WEA 25 E-82 E2	Tag	Emission /dB(A) Dämmwert /dB Zuschlag /dB Lw /dB(A)	104,0 2,2 106,2																
EZQ026	WEA 26 E-82 E2	Tag	Emission /dB(A) Dämmwert /dB Zuschlag /dB Lw /dB(A)	104,0 2,2 106,2																
EZQ027	WEA 27 E-82 E2	Tag	Emission /dB(A) Dämmwert /dB Zuschlag /dB Lw /dB(A)	104,0 2,2 106,2																
EZQ028	WEA 28 E-82 E2	Tag	Emission /dB(A) Dämmwert /dB Zuschlag /dB Lw /dB(A)	104,0 2,2 106,2																
EZQ029	WEA 29 E-82 E2	Tag	Emission /dB(A) Dämmwert /dB Zuschlag /dB Lw /dB(A)	104,0 2,2 106,2																
EZQ030	WEA 30 E-82 E2	Tag	Emission /dB(A) Dämmwert /dB Zuschlag /dB Lw /dB(A)	104,0 2,2 106,2																
EZQ031	WEA 31 E-82 E2	Tag	Emission /dB(A) Dämmwert /dB Zuschlag /dB Lw /dB(A)	104,0 2,2 106,2																
EZQ032	WEA 32 E-82 E2	Tag	Emission /dB(A) Dämmwert /dB Zuschlag /dB Lw /dB(A)	104,0 2,2 106,2																
EZQ033	WEA 33 E-82 E2	Tag	Emission /dB(A) Dämmwert /dB Zuschlag /dB Lw /dB(A)	104,0 2,2 106,2																
EZQ034	WEA 34 E-82 E2	Tag	Emission /dB(A) Dämmwert /dB Zuschlag /dB Lw /dB(A)	104,0 2,2 106,2																
EZQ035	WEA 35 E-82 E2	Tag	Emission /dB(A) Dämmwert /dB Zuschlag /dB Lw /dB(A)	104,0 2,2 106,2																
EZQ036	WEA 36 E-82 E2	Tag	Emission /dB(A) Dämmwert /dB Zuschlag /dB	104,0 2,2																

EZQ037	WEA 37 E-82 E2	Tag	Emission /dB(A) Dämmwert /dB Zuschlag /dB Lw /dB(A)	106,2 104,0 2,2 106,2															
EZQ038	WEA 38 E-82 E2	Tag	Emission /dB(A) Dämmwert /dB Zuschlag /dB Lw /dB(A)	104,0 104,0 2,2 106,2															
EZQ039	WEA 39 3.4M104	Tag	Emission /dB(A) Dämmwert /dB Zuschlag /dB Lw /dB(A)	104,3 104,3 2,2 106,5															
EZQ040	WEA 40 3.4M104	Tag	Emission /dB(A) Dämmwert /dB Zuschlag /dB Lw /dB(A)	104,3 104,3 2,2 106,5															
EZQ041	WEA 41 3.4M104	Tag	Emission /dB(A) Dämmwert /dB Zuschlag /dB Lw /dB(A)	104,3 104,3 2,2 106,5															
EZQ042	WEA 42 3.4M104	Tag	Emission /dB(A) Dämmwert /dB Zuschlag /dB Lw /dB(A)	104,3 104,3 2,2 106,5															
EZQ043	WEA 43 3.4M104	Tag	Emission /dB(A) Dämmwert /dB Zuschlag /dB Lw /dB(A)	104,3 104,3 2,2 106,5															
EZQ044	WEA 44 3.4M104	Tag	Emission /dB(A) Dämmwert /dB Zuschlag /dB Lw /dB(A)	104,3 104,3 2,2 106,5															
EZQ045	WEA 45 E-82 E2	Tag	Emission /dB(A) Dämmwert /dB Zuschlag /dB Lw /dB(A)	104,0 104,0 2,2 106,2															
EZQ046	WEA 46 E-82 E2	Tag	Emission /dB(A) Dämmwert /dB Zuschlag /dB Lw /dB(A)	104,0 104,0 2,2 106,2															
EZQ047	WEA 47 E-82 E2	Tag	Emission /dB(A) Dämmwert /dB Zuschlag /dB Lw /dB(A)	104,0 104,0 2,2 106,2															
EZQ048	WEA 48 E-82 E2	Tag	Emission /dB(A) Dämmwert /dB Zuschlag /dB Lw /dB(A)	104,0 104,0 2,2 106,2															

Punkt-SQ /ISO 9613				Basislastfall																
Element	Bezeichnung	Emiss.-Var.																		
EZQ001	WEA 01 V90-2 MW	Nacht	Emission /dB(A) Dämmwert /dB Zuschlag /dB Lw /dB(A)	103,4 103,4 2,0 105,4																
EZQ002	WEA 02 V90-2 MW	Nacht	Emission /dB(A) Dämmwert /dB Zuschlag /dB Lw /dB(A)	103,4 103,4 2,0 105,4																
EZQ003	WEA 03 V90-2 MW	Nacht	Emission /dB(A) Dämmwert /dB Zuschlag /dB Lw /dB(A)	103,4 103,4 2,0 105,4																
EZQ004	WEA 04 V90-2 MW	Nacht	Emission /dB(A) Dämmwert /dB Zuschlag /dB Lw /dB(A)	103,4 103,4 2,0 105,4																
EZQ005	WEA 05 FL MD70	Nacht	Emission /dB(A) Dämmwert /dB Zuschlag /dB Lw /dB(A)	103,1 103,1 2,6 105,7																
EZQ006	WEA 06 FL MD70	Nacht	Emission /dB(A) Dämmwert /dB Zuschlag /dB Lw /dB(A)	103,1 103,1 2,6 105,7																
EZQ007	WEA 07 FL 1000	Nacht	Emission /dB(A) Dämmwert /dB Zuschlag /dB Lw /dB(A)	104,9 104,9 2,6 107,5																
EZQ008	WEA 08 E-101	Nacht	Emission /dB(A) Dämmwert /dB Zuschlag /dB Lw /dB(A)	106,0 106,0 4,6 110,6																
EZQ009	WEA 09 E-101	Nacht	Emission /dB(A) Dämmwert /dB Zuschlag /dB Lw /dB(A)	106,0 106,0 4,6 110,6																
EZQ010	WEA 10 E-101	Nacht	Emission /dB(A) Dämmwert /dB Zuschlag /dB Lw /dB(A)	106,0 106,0 4,6 110,6																
EZQ011	WEA 11 E-101	Nacht	Emission /dB(A) Dämmwert /dB Zuschlag /dB Lw /dB(A)	106,0 106,0 4,6 110,6																
EZQ012	WEA 12 E-101	Nacht	Emission /dB(A) Dämmwert /dB	106,0 106,0																

			Dämmwert /dB Zuschlag /dB Lw /dB(A)	2,2 106,2															
EZQi038	WEA 38 E-82 E2	Nacht	Emission /dB(A) Dämmwert /dB Zuschlag /dB Lw /dB(A)	104,0 2,2 106,2															
EZQi039	WEA 39 3.4M104	Nacht	Emission /dB(A) Dämmwert /dB Zuschlag /dB Lw /dB(A)	104,3 2,2 106,5															
EZQi040	WEA 40 3.4M104	Nacht	Emission /dB(A) Dämmwert /dB Zuschlag /dB Lw /dB(A)	104,3 2,2 106,5															
EZQi041	WEA 41 3.4M104	Nacht	Emission /dB(A) Dämmwert /dB Zuschlag /dB Lw /dB(A)	104,3 2,2 106,5															
EZQi042	WEA 42 3.4M104	Nacht	Emission /dB(A) Dämmwert /dB Zuschlag /dB Lw /dB(A)	104,3 2,2 106,5															
EZQi043	WEA 43 3.4M104	Nacht	Emission /dB(A) Dämmwert /dB Zuschlag /dB Lw /dB(A)	104,3 2,2 106,5															
EZQi044	WEA 44 3.4M104	Nacht	Emission /dB(A) Dämmwert /dB Zuschlag /dB Lw /dB(A)	104,3 2,2 106,5															
EZQi045	WEA 45 E-82 E2	Nacht	Emission /dB(A) Dämmwert /dB Zuschlag /dB Lw /dB(A)	104,0 2,2 106,2															
EZQi046	WEA 46 E-82 E2	Nacht	Emission /dB(A) Dämmwert /dB Zuschlag /dB Lw /dB(A)	104,0 2,2 106,2															
EZQi047	WEA 47 E-82 E2	Nacht	Emission /dB(A) Dämmwert /dB Zuschlag /dB Lw /dB(A)	104,0 2,2 106,2															
EZQi048	WEA 48 E-82 E2	Nacht	Emission /dB(A) Dämmwert /dB Zuschlag /dB Lw /dB(A)	104,0 2,2 106,2															

Punkt-SQ /ISO 9613				Basislastfall																
Element	Bezeichnung	Emiss.-Var.																		
EZQi001	WEA 01 V90-2 MW	Ruhe	Emission /dB(A) Dämmwert /dB Zuschlag /dB Lw /dB(A)	103,4 2,0 105,4																
EZQi002	WEA 02 V90-2 MW	Ruhe	Emission /dB(A) Dämmwert /dB Zuschlag /dB Lw /dB(A)	103,4 2,0 105,4																
EZQi003	WEA 03 V90-2 MW	Ruhe	Emission /dB(A) Dämmwert /dB Zuschlag /dB Lw /dB(A)	103,4 2,0 105,4																
EZQi004	WEA 04 V90-2 MW	Ruhe	Emission /dB(A) Dämmwert /dB Zuschlag /dB Lw /dB(A)	103,4 2,0 105,4																
EZQi005	WEA 05 FL MD70	Ruhe	Emission /dB(A) Dämmwert /dB Zuschlag /dB Lw /dB(A)	103,1 2,6 105,7																
EZQi006	WEA 06 FL MD70	Ruhe	Emission /dB(A) Dämmwert /dB Zuschlag /dB Lw /dB(A)	103,1 2,6 105,7																
EZQi007	WEA 07 FL 1000	Ruhe	Emission /dB(A) Dämmwert /dB Zuschlag /dB Lw /dB(A)	104,9 2,6 107,5																
EZQi008	WEA 08 E-101	Ruhe	Emission /dB(A) Dämmwert /dB Zuschlag /dB Lw /dB(A)	106,0 4,6 110,6																
EZQi009	WEA 09 E-101	Ruhe	Emission /dB(A) Dämmwert /dB Zuschlag /dB Lw /dB(A)	106,0 4,6 110,6																
EZQi010	WEA 10 E-101	Ruhe	Emission /dB(A) Dämmwert /dB Zuschlag /dB Lw /dB(A)	106,0 4,6 110,6																
EZQi011	WEA 11 E-101	Ruhe	Emission /dB(A) Dämmwert /dB Zuschlag /dB Lw /dB(A)	106,0 4,6 110,6																
EZQi012	WEA 12 E-101	Ruhe	Emission /dB(A) Dämmwert /dB Zuschlag /dB Lw /dB(A)	106,0 4,6 110,6																

EZQ013	WEA 13 FL 1000	Ruhe	Emission /dB(A) Dämmwert /dB Zuschlag /dB Lw /dB(A)	104,9 2,6 107,5																
EZQ014	WEA 14 FL 1000	Ruhe	Emission /dB(A) Dämmwert /dB Zuschlag /dB Lw /dB(A)	104,9 2,6 107,5																
EZQ015	WEA 15 FL 1000	Ruhe	Emission /dB(A) Dämmwert /dB Zuschlag /dB Lw /dB(A)	104,9 2,6 107,5																
EZQ016	WEA 16 FL 1000	Ruhe	Emission /dB(A) Dämmwert /dB Zuschlag /dB Lw /dB(A)	104,9 2,6 107,5																
EZQ017	WEA 17 FL 1000	Ruhe	Emission /dB(A) Dämmwert /dB Zuschlag /dB Lw /dB(A)	104,9 2,6 107,5																
EZQ018	WEA 18 FL 1000	Ruhe	Emission /dB(A) Dämmwert /dB Zuschlag /dB Lw /dB(A)	104,9 2,6 107,5																
EZQ019	WEA 19 FL 1000	Ruhe	Emission /dB(A) Dämmwert /dB Zuschlag /dB Lw /dB(A)	104,9 2,6 107,5																
EZQ020	WEA 20 E-70 E4	Ruhe	Emission /dB(A) Dämmwert /dB Zuschlag /dB Lw /dB(A)	101,8 2,0 103,8																
EZQ021	WEA 21 E-70 E4	Ruhe	Emission /dB(A) Dämmwert /dB Zuschlag /dB Lw /dB(A)	101,8 2,0 103,8																
EZQ022	WEA 22 E-70 E4	Ruhe	Emission /dB(A) Dämmwert /dB Zuschlag /dB Lw /dB(A)	101,8 2,0 103,8																
EZQ023	WEA 23 E-70 E4	Ruhe	Emission /dB(A) Dämmwert /dB Zuschlag /dB Lw /dB(A)	101,8 2,0 103,8																
EZQ024	WEA 24 E-82 E2	Ruhe	Emission /dB(A) Dämmwert /dB Zuschlag /dB Lw /dB(A)	104,0 2,2 106,2																
EZQ025	WEA 25 E-82 E2	Ruhe	Emission /dB(A) Dämmwert /dB Zuschlag /dB Lw /dB(A)	104,0 2,2 106,2																
EZQ026	WEA 26 E-82 E2	Ruhe	Emission /dB(A) Dämmwert /dB Zuschlag /dB Lw /dB(A)	104,0 2,2 106,2																
EZQ027	WEA 27 E-82 E2	Ruhe	Emission /dB(A) Dämmwert /dB Zuschlag /dB Lw /dB(A)	104,0 2,2 106,2																
EZQ028	WEA 28 E-82 E2	Ruhe	Emission /dB(A) Dämmwert /dB Zuschlag /dB Lw /dB(A)	104,0 2,2 106,2																
EZQ029	WEA 29 E-82 E2	Ruhe	Emission /dB(A) Dämmwert /dB Zuschlag /dB Lw /dB(A)	104,0 2,2 106,2																
EZQ030	WEA 30 E-82 E2	Ruhe	Emission /dB(A) Dämmwert /dB Zuschlag /dB Lw /dB(A)	104,0 2,2 106,2																
EZQ031	WEA 31 E-82 E2	Ruhe	Emission /dB(A) Dämmwert /dB Zuschlag /dB Lw /dB(A)	104,0 2,2 106,2																
EZQ032	WEA 32 E-82 E2	Ruhe	Emission /dB(A) Dämmwert /dB Zuschlag /dB Lw /dB(A)	104,0 2,2 106,2																
EZQ033	WEA 33 E-82 E2	Ruhe	Emission /dB(A) Dämmwert /dB Zuschlag /dB Lw /dB(A)	104,0 2,2 106,2																
EZQ034	WEA 34 E-82 E2	Ruhe	Emission /dB(A) Dämmwert /dB Zuschlag /dB Lw /dB(A)	104,0 2,2 106,2																
EZQ035	WEA 35 E-82 E2	Ruhe	Emission /dB(A) Dämmwert /dB Zuschlag /dB Lw /dB(A)	104,0 2,2 106,2																
EZQ036	WEA 36 E-82 E2	Ruhe	Emission /dB(A) Dämmwert /dB Zuschlag /dB Lw /dB(A)	104,0 2,2 106,2																
EZQ037	WEA 37 E-82 E2	Ruhe	Emission /dB(A) Dämmwert /dB Zuschlag /dB	104,0 2,2																

EZQI038	WEA 38 E-82 E2	Ruhe	Lw /dB(A) Emission /dB(A) Dämmwert /dB Zuschlag /dB Lw /dB(A)	106,2 104,0 2,2 106,2																
EZQI039	WEA 39 3.4M104	Ruhe	Emission /dB(A) Dämmwert /dB Zuschlag /dB Lw /dB(A)	104,3 104,3 2,2 106,5																
EZQI040	WEA 40 3.4M104	Ruhe	Emission /dB(A) Dämmwert /dB Zuschlag /dB Lw /dB(A)	104,3 104,3 2,2 106,5																
EZQI041	WEA 41 3.4M104	Ruhe	Emission /dB(A) Dämmwert /dB Zuschlag /dB Lw /dB(A)	104,3 104,3 2,2 106,5																
EZQI042	WEA 42 3.4M104	Ruhe	Emission /dB(A) Dämmwert /dB Zuschlag /dB Lw /dB(A)	104,3 104,3 2,2 106,5																
EZQI043	WEA 43 3.4M104	Ruhe	Emission /dB(A) Dämmwert /dB Zuschlag /dB Lw /dB(A)	104,3 104,3 2,2 106,5																
EZQI044	WEA 44 3.4M104	Ruhe	Emission /dB(A) Dämmwert /dB Zuschlag /dB Lw /dB(A)	104,3 104,3 2,2 106,5																
EZQI045	WEA 45 E-82 E2	Ruhe	Emission /dB(A) Dämmwert /dB Zuschlag /dB Lw /dB(A)	104,0 104,0 2,2 106,2																
EZQI046	WEA 46 E-82 E2	Ruhe	Emission /dB(A) Dämmwert /dB Zuschlag /dB Lw /dB(A)	104,0 104,0 2,2 106,2																
EZQI047	WEA 47 E-82 E2	Ruhe	Emission /dB(A) Dämmwert /dB Zuschlag /dB Lw /dB(A)	104,0 104,0 2,2 106,2																
EZQI048	WEA 48 E-82 E2	Ruhe	Emission /dB(A) Dämmwert /dB Zuschlag /dB Lw /dB(A)	104,0 104,0 2,2 106,2																