



SCHALLTECHNISCHES
INGENIEURBÜRO

pies

000413 74

Schalltechn. Ingenieurbüro Pies GbR, Birkenstraße 34, 56154 Boppard



Hauptsitz Boppard

Ingenieurbüro Pies
Birkenstraße 34
56154 Boppard-Buchholz
Tel. +49 (0) 6742 - 2299

Büro Mainz

Ingenieurbüro Pies
über SCHOTT AG
Hattenbergstraße 10
55120 Mainz
Tel. +49 (0) 6131 - 9712 630

info@schallschutz-pies.de
www.schallschutz-pies.de

Ihr Zeichen

Ihre Nachricht vom

Unser Zeichen

Datum

20.10.2016

Schalltechnische Immissionsprognose zur geplanten Errichtung einer Windenergieanlage bei Oberdreisbach; Bestellung-Nr.: 4501919031

- Nachtrag (Berechnung für die Tageszeit) Auftrag-Nr.: 17718 / 1016 / 1-

Sehr geehrte Damen und Herren,

in der Gemarkung der Ortsgemeinde Oberdreisbach soll eine Windenergieanlage vom Typ WindWerke VT 110 errichtet und betrieben werden. Drei dort befindliche Altanlagen werden zu diesem Zweck zurückgebaut. Für das Planungsvorhaben wurde durch unser Büro eine schalltechnische Untersuchung durchgeführt. Die Ergebnisse hierzu sind im Gutachten vom 10.04.2014 (Auftrag-Nr.: 16176 / 0414 / 1) sowie in einem Nachtrag zum Gutachten vom 23.06.2016 (Auftrag-Nr.: 17506 / 0616 / 1) dokumentiert.

Die aktuellste Untersuchung aus 2016 ergab, dass die geplante WEA zur Nachtzeit schalloptimiert zu betreiben ist. Die Betrachtung der Gesamtbelastung erfolgte allerdings nur für die üblicherweise ungünstigste Nachtzeit. Da in Friedewald ein reines Wohngebiet besteht und dort durch den geplanten Anlagentyp aufgrund des hohen Zuschlages (Anlagentyp ist noch nicht vermessen; siehe Erläuterung im oben genannter Nachtrag) der Tagesrichtwert nicht um 6 dB (Irrelevanzkriterium) unterschritten wird, ist, nach Prüfung der Immissionsprognose durch die Fachbehörde, noch eine Betrachtung für diesen Zeitraum durchzuführen.

benannte Messstelle nach § 29b BImSchG

USt-IdNr. DE287787106 • Kreissparkasse Rhein-Hunsrück • Konto 880 06 66 • BLZ 560 517 90

IBAN DE13 560 51790 00 0880 0666 • BIC / SWIFT-Code MALADE51SIM

Hinsichtlich der Standorte und der technischen Daten aller WEA die Inhalt der Prognose sind ergeben sich keine Veränderungen. Diese sind nachstehend nochmals aufgeführt:

Tabelle 1
Geplante Windenergieanlage (Zusatzbelastung)

Kennzeichnung	Anlagentyp	Leistung in kW	Nabenhöhe in m	Rotordurch- messer in m	UTM-System Koordinaten	
					Rechtswert	Hochwert
WEA 01	WindWerke VT110	3 200	142,6	110	425698	5618408

Tabelle 2
bestehend Windenergieanlagen (Vorbelastung)

Kennzeichnung	Anlagentyp	Leistung in kW	Nabenhöhe in m	Rotordurch- messer in m	UTM-System Koordinaten	
					Rechtswert	Hochwert
WEA I	AN Bonus 150	150	30	23	425479	5617502
WEA II	AN Bonus 600	600	50	41	425558	5617873
WEA III	Enercon E58/10.58	1 000	89	58	425600	5617521
WEA IV	Enercon E40/5.40	500	65	40	425705	5617776
WEA V	Fuhrländer FL250	250	41,5	29,5	425729	5617678
WEA VI	Enercon E40/5.40	500	65	40	425831	5617626

Tabelle 3
Windenergieanlagen die zurückgebaut werden

Kennzeichnung	Anlagentyp	Leistung in kW	Nabenhöhe in m	Rotordurch- messer in m	UTM-System Koordinaten	
					Rechtswert	Hochwert
WEA VII	AN Bonus 150	150	30	23	425475	5617658
WEA VIII	Nordex N29	250	40	29,7	425522	5618747
WEA IX	Nordex N29	250	40	29,7	425711	5618447
WEA X	Nordex N27	150	40,5	27	425700	5618708

Die Standorte der Anlagen können auch dem Übersichtsplan und dem Lageplan im Anhang 1 und 2 zum Nachtrag entnommen werden.

Auch im Zusammenhang mit den Emissionsdaten aller oben aufgeführten WEA, entsprechen diese der vorangegangenen Untersuchung.

Neben den bereits bestehenden WEA wurden auch 2 Gewerbeflächen (Firma Bartolosch und Firma Becker) in Friedewald als gewerbliche Vorbelastung im Sinne der TA Lärm berücksichtigt.

Hierzu wurden flächenbezogene Schalleistungspegel für die Betriebsgeländeflächen ermittelt. Bei der Festlegung dieser Emissionsdaten wurde davon ausgegangen, dass die Betriebe an der jeweiligen benachbarten Wohnbebauung die Richtwerte ausschöpfen können. Diese Betrachtung erfolgte allerdings nur für die üblicherweise ungünstigste Nachtzeit. Bezüglich der Tageszeit, ist in der Ortslage Friedewald zur Auslegung der möglichen flächenbezogenen Schalleistungspegel, nicht mehr die unmittelbar an das Gelände der Firma Bartolosch angrenzende Wohnbebauung relevant, sondern die nächstgelegenen Wohnhäuser im reinen Wohngebiet.

Dies resultiert aus der Tatsache, dass bei der Beurteilung nach der TA Lärm für die Tageszeit mit erhöhter Empfindlichkeit ein Zuschlag von 6 dB zu beachten ist.

Da die unmittelbar an die gewerbliche Nutzung angrenzende Bebauung als Mischgebiet einzustufen ist und für diese Einstufung der Zuschlag nicht gilt, ist somit das reine Wohngebiet begrenzend. Insbesondere für den in der Prognose bewerteten Tageszeitraum an einem Sonntag. Für die Gewerbefläche Firma Bartolosch ergibt sich somit ein Emissionswert von $L_w' = 61,5 \text{ dB(A)/m}^2$ und für die Fläche Firma Becker $L_w' = 63,5 \text{ dB(A)/m}^2$.

In Anlehnung an die vorangegangenen Untersuchung und den Anforderungen der TA-Lärm wurde die Nachtragsuntersuchung in folgende Berechnungsabschnitte gegliedert:

- Ermittlung der Zusatzbelastung (Planungsvorhaben)
- Ermittlung der Vorbelastung (bestehende gewerbliche Geräuschsituation)
- Gesamtbelastung (Addition von Zusatz- und Vorbelastung)

Hinsichtlich der Berechnungsergebnissen für die Zusatzbelastung und Vorbelastung der bestehenden WEA ergeben sich keine Veränderungen. Diese sind nachstehend nochmals wiedergegeben:

Tabelle 5 – Vorbelastung der bestehenden WEA

IO	Bezeichnung	Oberer Vertrauensbereich L ₀ in dB(A)		Immissionsrichtwerte in dB(A)	
		Tag	Nacht	Tag	Nacht
1	Oberdreisbach; Langenbacher Straße 13	32	28	55	40
2	Oberdreisbach; Herrigsweg 8	32	28	55	40
3	Oberdreisbach; Hintere Buchwiese 8	28	24	50	35
4.1	Friedewald; Vor der Struth 12 Westseite	34	31	50	35
4.2	Friedewald; Vor der Struth 12, Südseite	34	30	50	35
5.1	Friedewald; Birkenweg 13, Südwestseite	34	31	50	35
5.2	Friedewald; Birkenweg 13; Südostseite	34	31	50	35
6.1	Friedewald; Birkenweg 4, Südwestseite	34	30	50	35
6.2	Friedewald; Birkenweg 4, Südostseite	33	29	50	35
7.1	Friedewald; Buchenweg 5, Westseite	34	30	50	35
7.2	Friedewald; Buchenweg 5, Südseite	34	30	50	35
8	Friedewald; Buchenweg 8	33	30	50	35
9	Friedewald; Ahornweg 5	33	29	50	35
10	Friedewald; Ahornweg 14	33	29	50	35
11.1	Friedewald; Vor der Struth 5b, Südwestseite	32	32	60	45
11.2	Friedewald; Vor der Struth 5b, Südostseite	30	30	60	45
11.3	Friedewald; Vor der Struth 5b, Nordwestseite	27	27	60	45
12	Friedewald; Am Schlossgarten 1	36	32	55	40
13	Friedewald; Hachenburger Straße 22	38	38	60	45
14	Friedewald; Meisenweg 5	39	39	60	45
15	Friedewald; Hachenburger Str.31	41	41	60	45
16	Langenbach; Seniorenheim	44	39	55	40
17	Langenbach; Steimelsweg 11	43	42	60	45
18	Langenbach; In der Trift 9	43	43	60	45
19	Langenbach; Hauptstraße 34	43	42	60	45
20	Langenbach; Zur Krautmauer 41	43	39	55	40
21	Langenbach; Zur Krautmauer 32	45	45	60	45
22	Oberdreisbach; Gewerbegebiet	37	37	65	50

Die Berechnungsergebnisse sind auch dem Anhang 3 bis 6 zu entnehmen. In den flächenhaften Darstellungen im Anhang 4 und 6 sind die Berechnungsergebnisse, im Gegensatz zur vorangegangenen Untersuchung, für die Tageszeit dargestellt. Diese Art der Darstellung gibt einen Überblick über die Schallverteilung und ersetzt nicht die detaillierten punktuellen Berechnungen.

Die Berechnung für die Gewerbeflächen ergibt folgende Beurteilungspegel:

Tabelle 6 – Vorbelastung durch Gewerbeflächen

IO	Bezeichnung	Oberer Vertrauensbereich L _o in dB(A)		Immissionsrichtwerte in dB(A)	
		Tag	Nacht	Tag	Nacht
1	Oberdreisbach; Langenbacher Straße 13	32	14	55	40
2	Oberdreisbach; Herrigsweg 8	32	14	55	40
3	Oberdreisbach; Hintere Buchwiese 8	29	10	50	35
4.1	Friedewald; Vor der Struth 12 Westseite	41	23	50	35
4.2	Friedewald; Vor der Struth 12, Südseite	45	27	50	35
5.1	Friedewald; Birkenweg 13, Südwestseite	42	23	50	35
5.2	Friedewald; Birkenweg 13; Südostseite	46	28	50	35
6.1	Friedewald; Birkenweg 4, Südwestseite	42	24	50	35
6.2	Friedewald; Birkenweg 4, Südostseite	47	29	50	35
7.1	Friedewald; Buchenweg 5, Westseite	43	25	50	35
7.2	Friedewald; Buchenweg 5, Südseite	49	31	50	35
8	Friedewald; Buchenweg 8	50	33	50	35
9	Friedewald; Ahornweg 5	50	32	50	35
10	Friedewald; Ahornweg 14	49	32	50	35
11.1	Friedewald; Vor der Struth 5b, Südwestseite	39	24	60	45
11.2	Friedewald; Vor der Struth 5b, Südostseite	42	27	60	45
11.3	Friedewald; Vor der Struth 5b, Nordwestseite	32	17	60	45
12	Friedewald; Am Schlossgarten 1	48	30	55	40
13	Friedewald; Hachenburger Straße 22	36	21	60	45
14	Friedewald; Meisenweg 5	50	35	60	45
15	Friedewald; Hachenburger Str.31	44	29	60	45
16	Langenbach; Seniorenheim	32	13	55	40
17	Langenbach; Steimelsweg 11	28	13	60	45
18	Langenbach; In der Trift 9	28	13	60	45
19	Langenbach; Hauptstraße 34	32	17	60	45
20	Langenbach; Zur Krautmauer 41	34	16	55	40
21	Langenbach; Zur Krautmauer 32	35	20	60	45
22	Oberdreisbach; Gewerbegebiet	33	18	65	50

Die Berechnungsergebnisse für die Tageszeit sind auch im Anhang 7 wiedergegeben. Dem Anhang ist zu entnehmen, dass die Immissionsorte IO-08 und IO-09 die für die Ermittlung der Emissionsdaten relevante Aufpunkte sind. Hier wird der Tagesimmissionsrichtwert an einem Sonntag voll ausgeschöpft.

In der Gesamtbetrachtung berechnen sich folgende Beurteilungspegel:

Tabelle 7 - Gesamtbelastung

IO	Bezeichnung	Oberer Vertrauensbereich L ₀ in dB(A)		Immissionsrichtwerte in dB(A)	
		Tag	Nacht	Tag	Nacht
1	Oberdreisbach; Langenbacher Straße 13	43	32	55	40
2	Oberdreisbach; Herrigsweg 8	43	33	55	40
3	Oberdreisbach; Hintere Buchwiese 8	38	28	50	35
4.1	Friedewald; Vor der Struth 12 Westseite	47	35	50	35
4.2	Friedewald; Vor der Struth 12, Südseite	49	36	50	35
5.1	Friedewald; Birkenweg 13, Südwestseite	47	36	50	35
5.2	Friedewald; Birkenweg 13; Südostseite	48	35	50	35
6.1	Friedewald; Birkenweg 4, Südwestseite	47	35	50	35
6.2	Friedewald; Birkenweg 4, Südostseite	48	33	50	35
7.1	Friedewald; Buchenweg 5, Westseite	47	35	50	35
7.2	Friedewald; Buchenweg 5, Südseite	50	36	50	35
8	Friedewald; Buchenweg 8	51	36	50	35
9	Friedewald; Ahornweg 5	51	36	50	35
10	Friedewald; Ahornweg 14	50	36	50	35
11.1	Friedewald; Vor der Struth 5b, Südwestseite	45	37	60	45
11.2	Friedewald; Vor der Struth 5b, Südostseite	43	33	60	45
11.3	Friedewald; Vor der Struth 5b, Nordwestseite	44	36	60	45
12	Friedewald; Am Schlossgarten 1	50	37	55	40
13	Friedewald; Hachenburger Straße 22	48	41	60	45
14	Friedewald; Meisenweg 5	51	42	60	45
15	Friedewald; Hachenburger Str.31	51	45	60	45
16	Langenbach; Seniorenheim	45	40	55	40
17	Langenbach; Steimelsweg 11	44	43	60	45
18	Langenbach; In der Trift 9	45	43	60	45
19	Langenbach; Hauptstraße 34	45	43	60	45
20	Langenbach; Zur Krautmauer 41	46	40	55	40
21	Langenbach; Zur Krautmauer 32	47	45	60	45
22	Oberdreisbach; Gewerbegebiet	46	40	65	50

Die Berechnungsergebnisse für die Nachtzeit entsprechen den Ergebnissen aus der vorangegangenen Untersuchung für den erforderlichen schalloptimierten Betrieb. In den Anhängen 8 und 9 sind die Ergebnisse für die Tageszeit wiedergegeben.

Wie der Tabelle zu entnehmen ist, wird zur Tageszeit im reinem Wohngebiet von Friedewald der Richtwert um 1 dB überschritten. Eine solche Überschreitung ist gemäß TA Lärm zulässig, wenn eine relevante Vorbelastung vorliegt und diese berücksichtigt wurde. An allen weiteren Immissionsorten wird der Richtwert unterschritten. Somit ist die Planung realisierbar, wenn die geplante WEA zur Nachtzeit schalloptimiert betrieben wird.

Anzumerken ist, dass im Rahmen der Immissionsprognose, sowohl für die Tages- als auch für die Nachtzeit, ein hoher Zuschlag in die Berechnung eingestellt wurde (geplante WEA ist noch nicht vermessen). Liegt bereits eine Vermessung vor, reduziert sich der Emissionspegel um >2dB und somit sind auch geringere Immissionspegel zu erwarten.

Sollten sich Rückfragen ergeben, stehen wir Ihnen für Auskünfte gerne zur Verfügung.



Mit freundlichen Grüßen

~~Geräuschte Messstelle nach §§26/28 BImSchG~~

~~Birkenstrasse 34 · 56154 Boppard-Richholtz
Tel. 06742 6200 · info@schalltechnik-pies.de~~

000421

Legende

-  WEA Vorbelastung
-  WEA Rückbau
-  WEA geplant
-  Gewerbeflächen
-  Hauptgebäude
-  Höhenlinie
-  Immissionsort

Maßstab 1:10000

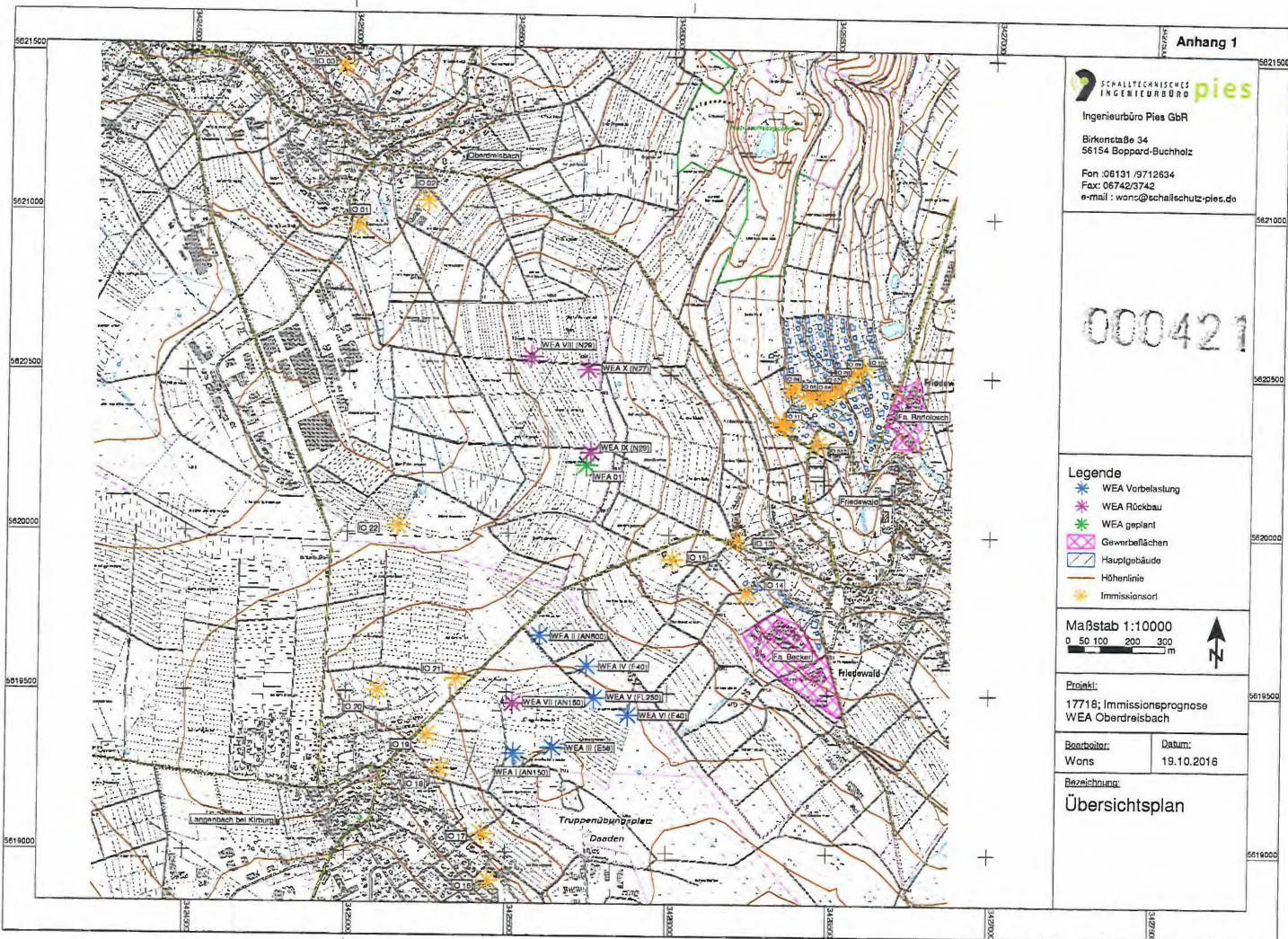
0 50 100 200 300 m



Projekt:
17718; Immissionsprognose
WEA Oberdreisbach

Bearbeiter: Wons Datum: 19.10.2016

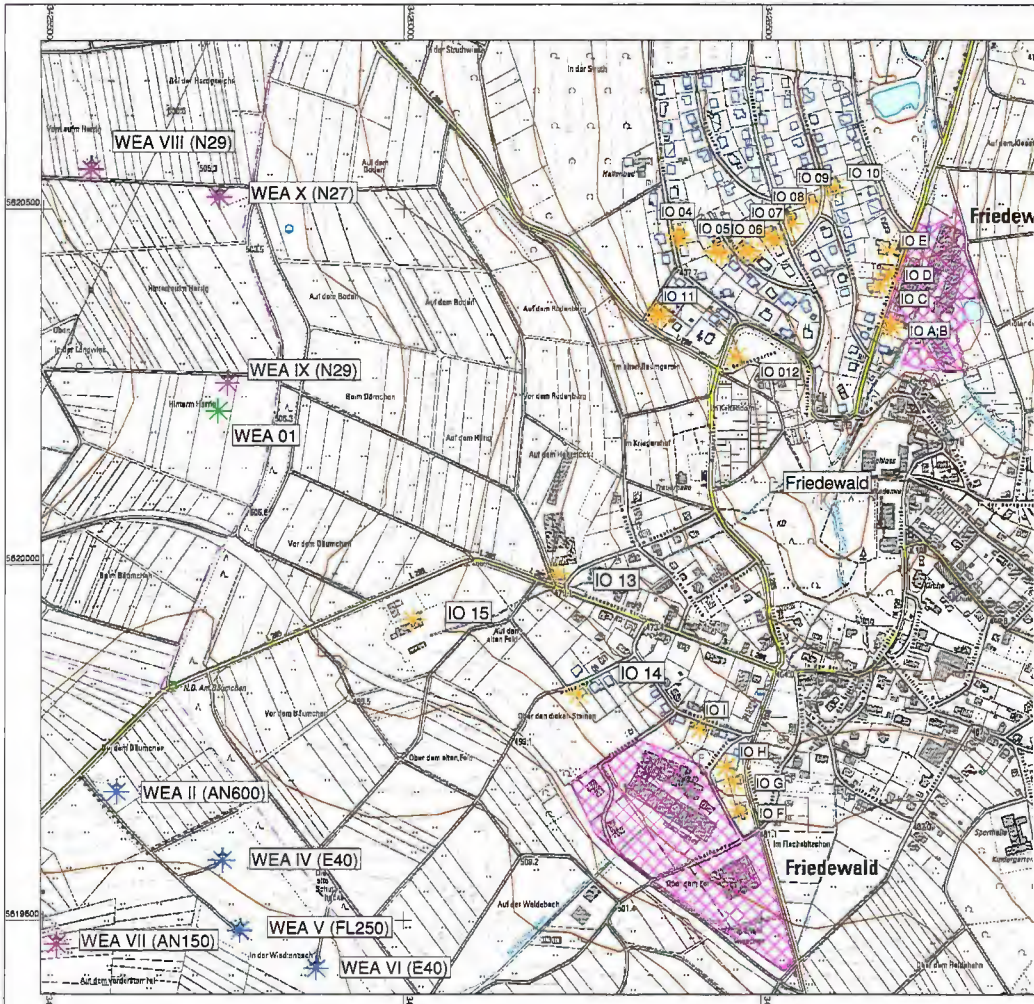
Bezeichnung:
Übersichtsplan





Ingenieurbüro Pios GbR
Birkenstraße 34
56154 Boppard-Buchholz
Fon: +08131 / 9712634
Fax: 08742/3742
e-mail: wanz@schallschutz-pios.de

000422



Legende

- WEA Vorbelastung
- WEA Rückbau
- WEA geplant
- Flächenschallquelle
- Hauptgebäude
- Höhenlinie
- Immissionsort

Maßstab 1:5000
0 25 50 100 150 m



Projekt:
17718; Immissionsprognose
WEA Oberreisbach

Bauherr: Wons
Datum: 19.10.2016

Bezeichnung:
Lageplan
Friedewald

93

WEA Oberdreisbach Zusatzbelastung schalloptimiert K=4,9 dB

Anhang 3.1

Name	Quelltyp	Lw dB(A)	K dB	Ko dB	s m	Adiv dB	Agnd dB	Abar dB	Aatm dB	dLrefl dB	ADI dB	LoS dB(A)	LoT dB(A)	LoN dB(A)
Name IO 01 Oberdreisb. Langenbacher Str.13		IRW Tag 55 dB(A)				IRW Nacht 40 dB(A)				LoT 41,7 dB(A)		LoN 30,0 dB(A)		
WEA 01 (VT110)	Punkt	98,0	4,9	3,0	1047,3	-71,4	-2,5	0,0	-2,0	0,0	0,0	25,1		30,0
WEA 01 (VT110)	Punkt	106,1	4,9	3,0	1047,3	-71,4	-2,5	0,0	-2,0	0,0	0,0	33,2	41,7	
Name IO 02 Oberdreisbach Herrigsweg 8		IRW Tag 55 dB(A)				IRW Nacht 40 dB(A)				LoT 42,5 dB(A)		LoN 30,8 dB(A)		
WEA 01 (VT110)	Punkt	98,0	4,9	3,0	977,9	-70,8	-2,5	0,0	-1,9	0,0	0,0	25,9		30,8
WEA 01 (VT110)	Punkt	106,1	4,9	3,0	977,9	-70,8	-2,5	0,0	-1,9	0,0	0,0	34,0	42,5	
Name IO 03 Oberdreisbach Hintere Buchwiese		IRW Tag 50 dB(A)				IRW Nacht 35 dB(A)				LoT 37,0 dB(A)		LoN 25,3 dB(A)		
WEA 01 (VT110)	Punkt	98,0	4,9	3,0	1476,6	-74,4	-3,4	0,0	-2,8	0,0	0,0	20,4		25,3
WEA 01 (VT110)	Punkt	106,1	4,9	3,0	1476,6	-74,4	-3,4	0,0	-2,8	0,0	0,0	28,5	37,0	
Name IO 04.1 Friedewald Vor der Struht 12		IRW Tag 50 dB(A)				IRW Nacht 35 dB(A)				LoT 44,9 dB(A)		LoN 33,1 dB(A)		
WEA 01 (VT110)	Punkt	98,0	4,9	3,0	714,1	-68,1	-2,0	-1,3	-1,4	0,0	0,0	28,2		33,1
WEA 01 (VT110)	Punkt	106,1	4,9	3,0	714,1	-68,1	-2,0	-1,3	-1,4	0,0	0,0	36,3	44,9	
Name IO 04.2 Friedewald Vor der Struht 12		IRW Tag 50 dB(A)				IRW Nacht 35 dB(A)				LoT 46,2 dB(A)		LoN 34,4 dB(A)		
WEA 01 (VT110)	Punkt	98,0	4,9	3,0	714,6	-68,1	-2,0	0,0	-1,4	0,0	0,0	29,5		34,4
WEA 01 (VT110)	Punkt	106,1	4,9	3,0	714,6	-68,1	-2,0	0,0	-1,4	0,0	0,0	37,6	46,2	
Name IO 05.1 Friedewald Birkenweg 13		IRW Tag 50 dB(A)				IRW Nacht 35 dB(A)				LoT 45,4 dB(A)		LoN 33,7 dB(A)		
WEA 01 (VT110)	Punkt	98,0	4,9	3,0	757,5	-68,6	-2,2	0,0	-1,5	0,0	0,0	28,8		33,7
WEA 01 (VT110)	Punkt	106,1	4,9	3,0	757,5	-68,6	-2,2	0,0	-1,5	0,0	0,0	36,9	45,4	
Name IO 05.2 Friedewald Birkenweg 13		IRW Tag 50 dB(A)				IRW Nacht 35 dB(A)				LoT 42,5 dB(A)		LoN 30,8 dB(A)		
WEA 01 (VT110)	Punkt	98,0	4,9	3,0	763,7	-68,7	-2,2	-2,8	-1,5	0,0	0,0	25,9		30,8
WEA 01 (VT110)	Punkt	106,1	4,9	3,0	763,7	-68,7	-2,2	-2,8	-1,5	0,0	0,0	34,0	42,5	
Name IO 06.1 Friedewald Birkenweg 4		IRW Tag 50 dB(A)				IRW Nacht 35 dB(A)				LoT 44,8 dB(A)		LoN 33,1 dB(A)		
WEA 01 (VT110)	Punkt	98,0	4,9	3,0	795,8	-69,0	-2,3	0,0	-1,5	0,0	0,0	28,2		33,1
WEA 01 (VT110)	Punkt	106,1	4,9	3,0	795,8	-69,0	-2,3	0,0	-1,5	0,0	0,0	36,3	44,8	
Name IO 06.2 Friedewald Birkenweg 4		IRW Tag 50 dB(A)				IRW Nacht 35 dB(A)				LoT 38,5 dB(A)		LoN 26,8 dB(A)		
WEA 01 (VT110)	Punkt	98,0	4,9	3,0	803,5	-69,1	-2,3	-6,2	-1,5	0,0	0,0	21,9		26,8
WEA 01 (VT110)	Punkt	106,1	4,9	3,0	803,5	-69,1	-2,3	-6,2	-1,5	0,0	0,0	30,0	38,5	
Name IO 07.1 Friedewald Buchenweg 5		IRW Tag 50 dB(A)				IRW Nacht 35 dB(A)				LoT 44,3 dB(A)		LoN 32,5 dB(A)		
WEA 01 (VT110)	Punkt	98,0	4,9	3,0	834,9	-69,4	-2,3	0,0	-1,6	0,0	0,0	27,6		32,5
WEA 01 (VT110)	Punkt	106,1	4,9	3,0	834,9	-69,4	-2,3	0,0	-1,6	0,0	0,0	35,7	44,3	
Name IO 07.2 Friedewald Buchenweg 5		IRW Tag 50 dB(A)				IRW Nacht 35 dB(A)				LoT 44,2 dB(A)		LoN 32,5 dB(A)		
WEA 01 (VT110)	Punkt	98,0	4,9	3,0	840,3	-69,5	-2,3	0,0	-1,6	0,0	0,0	27,6		32,5
WEA 01 (VT110)	Punkt	106,1	4,9	3,0	840,3	-69,5	-2,3	0,0	-1,6	0,0	0,0	35,7	44,2	
Name IO 08 Friedewald Buchenweg 8		IRW Tag 50 dB(A)				IRW Nacht 35 dB(A)				LoT 43,7 dB(A)		LoN 32,0 dB(A)		
WEA 01 (VT110)	Punkt	98,0	4,9	3,0	870,6	-69,8	-2,4	0,0	-1,7	0,0	0,0	27,1		32,0
WEA 01 (VT110)	Punkt	106,1	4,9	3,0	870,6	-69,8	-2,4	0,0	-1,7	0,0	0,0	35,2	43,7	
Name IO 09 Friedewald Ahornweg 5		IRW Tag 50 dB(A)				IRW Nacht 35 dB(A)				LoT 43,2 dB(A)		LoN 31,5 dB(A)		
WEA 01 (VT110)	Punkt	98,0	4,9	3,0	907,9	-70,2	-2,5	0,0	-1,7	0,0	0,0	26,6		31,5
WEA 01 (VT110)	Punkt	106,1	4,9	3,0	907,9	-70,2	-2,5	0,0	-1,7	0,0	0,0	34,7	43,2	
Name IO 10 Friedewald Ahornweg 14		IRW Tag 50 dB(A)				IRW Nacht 35 dB(A)				LoT 42,7 dB(A)		LoN 31,0 dB(A)		
WEA 01 (VT110)	Punkt	98,0	4,9	3,0	943,0	-70,5	-2,6	0,0	-1,8	0,0	0,0	26,1		31,0
WEA 01 (VT110)	Punkt	106,1	4,9	3,0	943,0	-70,5	-2,6	0,0	-1,8	0,0	0,0	34,2	42,7	
Name IO 11.1 Friedewald Vor der Struth 5b		IRW Tag 60 dB(A)				IRW Nacht 45 dB(A)				LoT 43,7 dB(A)		LoN 35,6 dB(A)		
WEA 01 (VT110)	Punkt	98,0	4,9	3,0	654,5	-67,3	-1,7	0,0	-1,3	0,0	0,0	30,7		35,6
WEA 01 (VT110)	Punkt	106,1	4,9	3,0	654,5	-67,3	-1,7	0,0	-1,3	0,0	0,0	38,8	43,7	
Name IO 11.2 Friedewald Vor der Struth 5b		IRW Tag 60 dB(A)				IRW Nacht 45 dB(A)				LoT 36,5 dB(A)		LoN 28,4 dB(A)		
WEA 01 (VT110)	Punkt	98,0	4,9	3,0	660,6	-67,4	-1,7	-7,2	-1,3	0,0	0,0	23,5		28,4



Ingenieurbüro Pies GbR Birkenstraße 34 56154 Boppard Tel.:06742/2299

WEA Oberdreisbach Zusatzbelastung schalloptimiert K=4,9 dB

Anhang 3.2

Name	Quellentyp	Lw dB(A)	K dB	Ko dB	s m	Adiv dB	Agnd dB	Abar dB	Aatm dB	dLrefl dB	ADI dB	LoS dB(A)	LoT dB(A)	LoN dB(A)	
WEA 01 (VT110)	Punkt	106,1	4,9	3,0	660,6	-67,4	-1,7	-7,2	-1,3	0,0	0,0	31,6	36,5		
Name IO 11.3 Friedewald Vor der Struth 5b		IRW Tag 60 dB(A)					IRW Nacht 45 dB(A)					LoT 43,7 dB(A)		LoN 35,6 dB(A)	
WEA 01 (VT110)	Punkt	98,0	4,9	3,0	654,5	-67,3	-1,7	0,0	-1,3	0,0	0,0	30,7		35,6	
WEA 01 (VT110)	Punkt	106,1	4,9	3,0	654,5	-67,3	-1,7	0,0	-1,3	0,0	0,0	38,8	43,7		
Name IO 12 Friedewald Am Schloßgarten 1		IRW Tag 55 dB(A)					IRW Nacht 40 dB(A)					LoT 45,7 dB(A)		LoN 34,0 dB(A)	
WEA 01 (VT110)	Punkt	98,0	4,9	3,0	750,6	-68,5	-1,9	0,0	-1,4	0,0	0,0	29,1		34,0	
WEA 01 (VT110)	Punkt	106,1	4,9	3,0	750,6	-68,5	-1,9	0,0	-1,4	0,0	0,0	37,2	45,7		
Name IO 13 Friedewald Hachenburger Str. 22		IRW Tag 60 dB(A)					IRW Nacht 45 dB(A)					LoT 46,9 dB(A)		LoN 38,8 dB(A)	
WEA 01 (VT110)	Punkt	98,0	4,9	3,0	547,1	-65,8	-0,3	0,0	-1,1	0,0	0,0	33,9		38,8	
WEA 01 (VT110)	Punkt	106,1	4,9	3,0	547,1	-65,8	-0,3	0,0	-1,1	0,0	0,0	42,0	46,9		
Name IO 14 Friedewald Meisenweg 5		IRW Tag 60 dB(A)					IRW Nacht 45 dB(A)					LoT 44,4 dB(A)		LoN 36,3 dB(A)	
WEA 01 (VT110)	Punkt	98,0	4,9	3,0	658,3	-67,4	-0,9	0,0	-1,3	0,0	0,0	31,4		36,3	
WEA 01 (VT110)	Punkt	106,1	4,9	3,0	658,3	-67,4	-0,9	0,0	-1,3	0,0	0,0	39,5	44,4		
Name IO 15 Friedewald Hachenburger Str.31		IRW Tag 60 dB(A)					IRW Nacht 45 dB(A)					LoT 49,6 dB(A)		LoN 41,5 dB(A)	
WEA 01 (VT110)	Punkt	98,0	4,9	3,0	424,8	-63,6	0,0	0,0	-0,8	0,0	0,0	36,6		41,5	
WEA 01 (VT110)	Punkt	106,1	4,9	3,0	424,8	-63,6	0,0	0,0	-0,8	0,0	0,0	44,7	49,6		
Name IO 16 Langenbach Seniorenheim		IRW Tag 55 dB(A)					IRW Nacht 40 dB(A)					LoT 38,3 dB(A)		LoN 26,6 dB(A)	
WEA 01 (VT110)	Punkt	98,0	4,9	3,0	1344,2	-73,6	-3,2	0,0	-2,6	0,0	0,0	21,7		26,6	
WEA 01 (VT110)	Punkt	106,1	4,9	3,0	1344,2	-73,6	-3,2	0,0	-2,6	0,0	0,0	29,8	38,3		
Name IO 17 Langenbach Steimelsweg 11		IRW Tag 60 dB(A)					IRW Nacht 45 dB(A)					LoT 36,1 dB(A)		LoN 28,0 dB(A)	
WEA 01 (VT110)	Punkt	98,0	4,9	3,0	1207,6	-72,6	-2,9	0,0	-2,3	0,0	0,0	23,1		28,0	
WEA 01 (VT110)	Punkt	106,1	4,9	3,0	1207,6	-72,6	-2,9	0,0	-2,3	0,0	0,0	31,2	36,1		
Name IO 18 Langenbach l.d. Trift 9		IRW Tag 60 dB(A)					IRW Nacht 45 dB(A)					LoT 37,8 dB(A)		LoN 29,7 dB(A)	
WEA 01 (VT110)	Punkt	98,0	4,9	3,0	1062,8	-71,5	-2,6	0,0	-2,0	0,0	0,0	24,8		29,7	
WEA 01 (VT110)	Punkt	106,1	4,9	3,0	1062,8	-71,5	-2,6	0,0	-2,0	0,0	0,0	32,9	37,8		
Name IO 19 Langenbach Hauptstr. 34		IRW Tag 60 dB(A)					IRW Nacht 45 dB(A)					LoT 38,9 dB(A)		LoN 30,8 dB(A)	
WEA 01 (VT110)	Punkt	98,0	4,9	3,0	987,3	-70,9	-2,3	0,0	-1,9	0,0	0,0	25,9		30,8	
WEA 01 (VT110)	Punkt	106,1	4,9	3,0	987,3	-70,9	-2,3	0,0	-1,9	0,0	0,0	34,0	38,9		
Name IO 20 Langenbach Zur Krautmauer		IRW Tag 55 dB(A)					IRW Nacht 40 dB(A)					LoT 42,8 dB(A)		LoN 31,1 dB(A)	
WEA 01 (VT110)	Punkt	98,0	4,9	3,0	968,2	-70,7	-2,2	0,0	-1,9	0,0	0,0	26,2		31,1	
WEA 01 (VT110)	Punkt	106,1	4,9	3,0	968,2	-70,7	-2,2	0,0	-1,9	0,0	0,0	34,3	42,8		
Name IO 21 Langenbach Zur Krautmauer		IRW Tag 60 dB(A)					IRW Nacht 45 dB(A)					LoT 42,0 dB(A)		LoN 33,9 dB(A)	
WEA 01 (VT110)	Punkt	98,0	4,9	3,0	791,9	-69,0	-1,5	0,0	-1,5	0,0	0,0	29,0		33,9	
WEA 01 (VT110)	Punkt	106,1	4,9	3,0	791,9	-69,0	-1,5	0,0	-1,5	0,0	0,0	37,1	42,0		
Name IO 22 Oberdreisbach Gewerbegebiet		IRW Tag 65 dB(A)					IRW Nacht 50 dB(A)					LoT 45,2 dB(A)		LoN 37,1 dB(A)	
WEA 01 (VT110)	Punkt	98,0	4,9	3,0	631,9	-67,0	-0,6	0,0	-1,2	0,0	0,0	32,2		37,1	
WEA 01 (VT110)	Punkt	106,1	4,9	3,0	631,9	-67,0	-0,6	0,0	-1,2	0,0	0,0	40,3	45,2		



Ingenieurbüro Pies GbR Birkenstraße 34 56154 Boppard Tel.:06742/2299

WEA Oberdreisbach
Zusatzbelastung schalloptimiert K=4,9 dB

Anhang 3.3

Legende

Name		Name der Quelle
Quelltyp		Typ der Quelle (Punkt, Linie, Fläche)
Lw	dB(A)	Anlagenleistung
K	dB	Zuschlag für Qualität der Prognose
Ko	dB	Zuschlag für gerichtete Abstrahlung
s	m	Entfernung Emissionsort-IO
Adiv	dB	Dämpfung aufgrund geometrischer Ausbreitung
Agnd	dB	Dämpfung aufgrund Bodeneffekt
Abar	dB	Dämpfung aufgrund Abschirmung
Aatm	dB	Dämpfung aufgrund Luftabsorption
dLrefl	dB	Pegelerhöhung durch Reflexionen
ADI	dB	Richtwirkungskorrektur
Ls	dB(A)	Unbewerteter Schalldruck am Immissionsort
LoT	dB(A)	oberer Vertrauensbereich Tag
LoN	dB(A)	oberer Vertrauensbereich Nacht



Ingenieurbüro Pies GbR Birkenstraße 34 56154 Boppard Tel.:06742/2299



Ingenieurbüro Pies GbR
Birkenstraße 34
56154 Boppard-Buchholz
Fon :06131 /9712834
Fax: 06742/3742
e-mail : wons@schallschutz-pies.de

Skala in dB(A)

20,0 <	<= 20,0
22,5 <	<= 22,5
25,0 <	<= 25,0
27,5 <	<= 27,5
30,0 <	<= 30,0
32,5 <	<= 32,5
35,0 <	<= 35,0
37,5 <	<= 37,5
40,0 <	<= 40,0
42,5 <	<= 42,5
45,0 <	<= 45,0
47,5 <	<= 47,5
50,0 <	<= 50,0

Legende

- WEA Vorbelastung
- WEA geplant
- Gewerbeflächen
- Hauptgebäude
- Höhenlinie
- Immissionsort

Maßstab 1:10000



Projekt:

17718; Immissionsprognose
WEA Oberdreisbach

Bearbeiter:

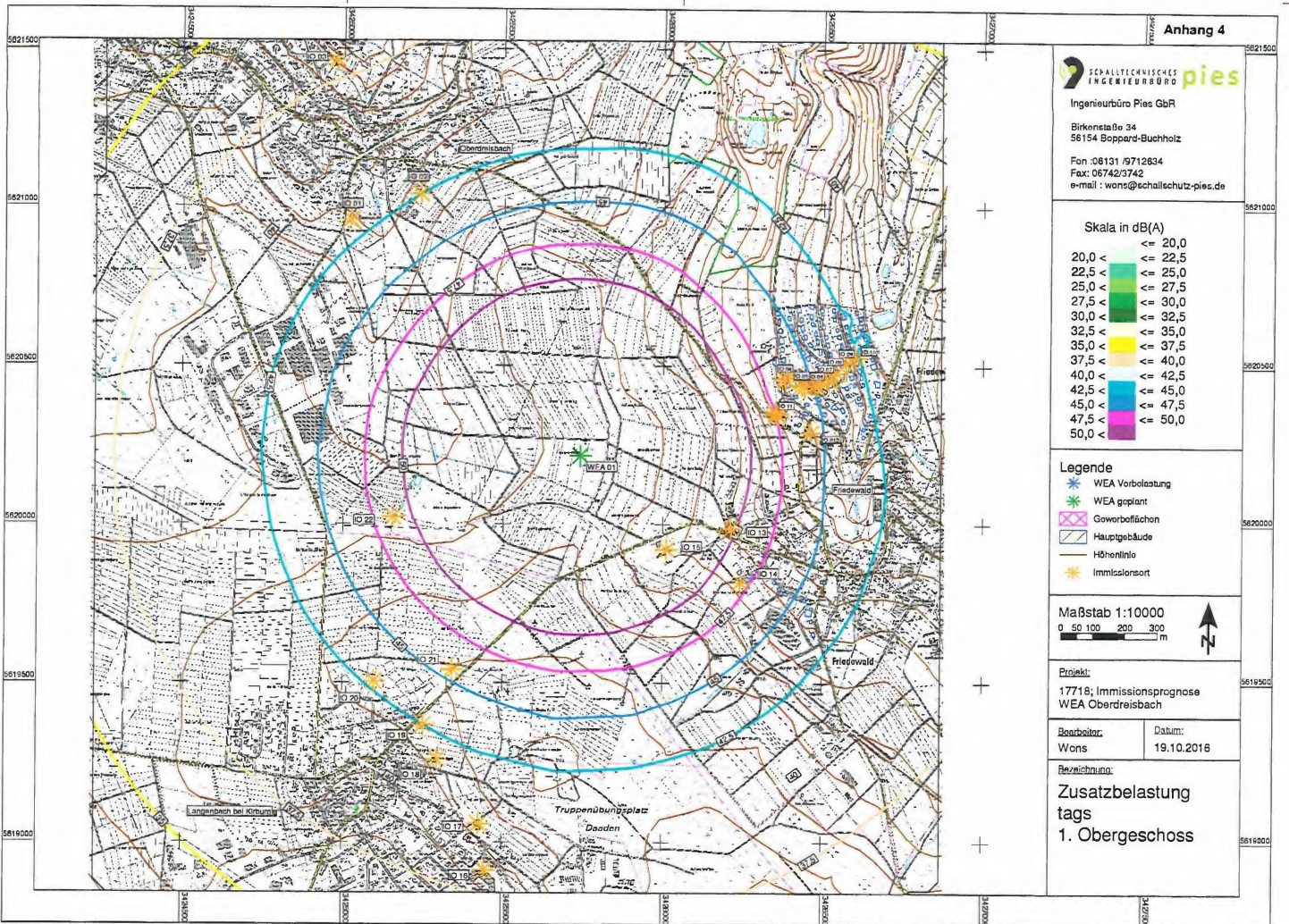
Wons

Datum:

19.10.2016

Revisur:

Zusatzbelastung
tags
1. Obergeschoss



000426

WEA Oberdreisbach Vorbelastung WEA

Anhang 5.1

Name	Quelltyp	Lw dB(A)	K dB	Ko dB	s m	Adiv dB	Agnd dB	Abar dB	Aatm dB	dLrefl dB	ADI dB	LoS dB(A)	LoT dB(A)	LoN dB(A)
Name IO 01 Oberdreisb. Langenbacher Str.13														
		IRW Tag 55 dB(A)			IRW Nacht 40 dB(A)			LoT 31,5 dB(A)		LoN 27,7 dB(A)				
WEA I (AN150)	Punkt	94,6	0,0	3,0	1725,0	-75,7	-4,4	0,0	-3,3	0,0	0,0	14,2	17,8	
WEA II (AN600)	Punkt	100,0	0,0	3,0	1406,1	-74,0	-4,1	0,0	-2,7	0,0	0,0	22,3	25,9	22,3
WEA III (E58/10.58)	Punkt	100,8	0,0	3,0	1749,3	-75,8	-3,8	0,0	-3,4	0,0	0,0	20,8	24,4	20,8
WEA IV (E40/5.40)	Punkt	99,5	0,0	3,0	1558,0	-74,8	-4,0	0,0	-3,0	0,0	0,0	20,7	24,3	20,7
WEA V (FL250)	Punkt	100,0	0,0	3,0	1655,6	-75,4	-4,3	0,0	-3,2	0,0	0,0	20,2	23,8	20,2
WEA VI (E40/5.40)	Punkt	99,5	0,0	3,0	1753,5	-75,9	-4,1	0,0	-3,4	0,0	0,0	19,1	22,8	19,1
Name IO 02 Oberdreisbach Herrigsweg 8														
		IRW Tag 55 dB(A)			IRW Nacht 40 dB(A)			LoT 31,5 dB(A)		LoN 27,7 dB(A)				
WEA I (AN150)	Punkt	94,6	0,0	3,0	1754,7	-75,9	-4,4	0,0	-3,4	0,0	0,0	13,9	17,6	
WEA II (AN600)	Punkt	100,0	0,0	3,0	1409,1	-74,0	-4,1	0,0	-2,7	0,0	0,0	22,2	25,8	22,2
WEA III (E58/10.58)	Punkt	100,8	0,0	3,0	1762,6	-75,9	-3,9	0,0	-3,4	0,0	0,0	20,6	24,3	20,6
WEA IV (E40/5.40)	Punkt	99,5	0,0	3,0	1545,0	-74,8	-4,1	0,0	-3,0	0,0	0,0	20,7	24,3	20,7
WEA V (FL250)	Punkt	100,0	0,0	3,0	1645,1	-75,3	-4,3	0,0	-3,2	0,0	0,0	20,2	23,8	20,2
WEA VI (E40/5.40)	Punkt	99,5	0,0	3,0	1732,7	-75,8	-4,2	0,0	-3,3	0,0	0,0	19,2	22,9	19,2
Name IO 03 Oberdreisbach Hintere Buchwiese														
		IRW Tag 50 dB(A)			IRW Nacht 35 dB(A)			LoT 27,6 dB(A)		LoN 23,8 dB(A)				
WEA I (AN150)	Punkt	94,6	0,0	3,0	2224,2	-77,9	-4,7	-0,1	-4,3	0,0	0,0	10,6	14,3	
WEA II (AN600)	Punkt	100,0	0,0	3,0	1892,6	-76,5	-4,5	-0,3	-3,6	0,0	0,0	18,1	21,7	18,1
WEA III (E58/10.58)	Punkt	100,8	0,0	3,0	2242,1	-78,0	-4,2	-0,5	-4,3	0,0	0,0	16,7	20,4	16,7
WEA IV (E40/5.40)	Punkt	99,5	0,0	3,0	2035,6	-77,2	-4,4	-0,4	-3,9	0,0	0,0	16,7	20,3	16,7
WEA V (FL250)	Punkt	100,0	0,0	3,0	2134,8	-77,6	-4,6	-0,2	-4,1	0,0	0,0	16,6	20,2	16,6
WEA VI (E40/5.40)	Punkt	99,5	0,0	3,0	2226,2	-77,9	-4,5	-0,3	-4,3	0,0	0,0	15,5	19,1	15,5
Name IO 04.1 Friedewald Vor der Struht 12														
		IRW Tag 50 dB(A)			IRW Nacht 35 dB(A)			LoT 34,3 dB(A)		LoN 30,6 dB(A)				
WEA I (AN150)	Punkt	94,6	0,0	3,0	1443,1	-74,2	-4,7	-0,2	-2,8	0,0	0,0	15,7	19,4	
WEA II (AN600)	Punkt	100,0	0,0	3,0	1111,9	-71,9	-4,4	-0,5	-2,1	0,0	0,0	24,1	27,7	24,1
WEA III (E58/10.58)	Punkt	100,8	0,0	3,0	1364,5	-73,7	-3,9	-0,9	-2,6	0,0	0,0	22,7	26,4	22,7
WEA IV (E40/5.40)	Punkt	99,5	0,0	3,0	1092,3	-71,8	-4,0	-0,7	-2,1	0,0	0,0	23,9	27,5	23,9
WEA V (FL250)	Punkt	100,0	0,0	3,0	1158,5	-72,3	-4,4	-0,4	-2,2	0,0	0,0	23,7	27,4	23,7
WEA VI (E40/5.40)	Punkt	99,5	0,0	3,0	1156,2	-72,3	-4,0	-0,7	-2,2	0,0	0,0	23,3	26,9	23,3
Name IO 04.2 Friedewald Vor der Struht 12														
		IRW Tag 50 dB(A)			IRW Nacht 35 dB(A)			LoT 34,1 dB(A)		LoN 30,4 dB(A)				
WEA I (AN150)	Punkt	94,6	0,0	3,0	1439,5	-74,2	-4,7	-4,8	-2,8	0,0	0,0	11,1	14,7	
WEA II (AN600)	Punkt	100,0	0,0	3,0	1109,3	-71,9	-4,4	-0,5	-2,1	0,0	0,0	24,1	27,7	24,1
WEA III (E58/10.58)	Punkt	100,8	0,0	3,0	1360,4	-73,7	-3,9	-0,9	-2,6	0,0	0,0	22,8	26,4	22,8
WEA IV (E40/5.40)	Punkt	99,5	0,0	3,0	1088,6	-71,7	-4,0	-0,8	-2,1	0,0	0,0	23,8	27,5	23,8
WEA V (FL250)	Punkt	100,0	0,0	3,0	1154,3	-72,2	-4,4	-1,3	-2,2	0,0	0,0	22,9	26,5	22,9
WEA VI (E40/5.40)	Punkt	99,5	0,0	3,0	1151,3	-72,2	-4,0	-0,7	-2,2	0,0	0,0	23,3	26,9	23,3
Name IO 05.1 Friedewald Birkenweg 13														
		IRW Tag 50 dB(A)			IRW Nacht 35 dB(A)			LoT 34,2 dB(A)		LoN 30,5 dB(A)				
WEA I (AN150)	Punkt	94,6	0,0	3,0	1458,9	-74,3	-4,7	0,0	-2,8	0,0	0,0	15,7	19,4	
WEA II (AN600)	Punkt	100,0	0,0	3,0	1135,9	-72,1	-4,4	-0,4	-2,2	0,0	0,0	23,9	27,6	23,9
WEA III (E58/10.58)	Punkt	100,8	0,0	3,0	1376,9	-73,8	-3,9	-0,8	-2,6	0,0	0,0	22,6	26,3	22,6
WEA IV (E40/5.40)	Punkt	99,5	0,0	3,0	1107,7	-71,9	-4,0	-0,7	-2,1	0,0	0,0	23,7	27,4	23,7
WEA V (FL250)	Punkt	100,0	0,0	3,0	1169,9	-72,4	-4,4	-0,4	-2,3	0,0	0,0	23,6	27,3	23,6
WEA VI (E40/5.40)	Punkt	99,5	0,0	3,0	1161,7	-72,3	-4,0	-0,7	-2,2	0,0	0,0	23,3	26,9	23,3
Name IO 05.2 Friedewald Birkenweg 13														
		IRW Tag 50 dB(A)			IRW Nacht 35 dB(A)			LoT 34,4 dB(A)		LoN 30,6 dB(A)				
WEA I (AN150)	Punkt	94,6	0,0	3,0	1461,2	-74,3	-4,7	0,0	-2,8	0,0	0,0	15,7	19,4	
WEA II (AN600)	Punkt	100,0	0,0	3,0	1139,5	-72,1	-4,4	-0,4	-2,2	0,0	0,0	23,9	27,5	23,9
WEA III (E58/10.58)	Punkt	100,8	0,0	3,0	1378,7	-73,8	-3,9	-0,8	-2,7	0,0	0,0	22,7	26,3	22,7
WEA IV (E40/5.40)	Punkt	99,5	0,0	3,0	1110,0	-71,9	-4,0	-0,7	-2,1	0,0	0,0	23,7	27,4	23,7
WEA V (FL250)	Punkt	100,0	0,0	3,0	1171,6	-72,4	-4,4	-0,4	-2,3	0,0	0,0	23,6	27,2	23,6
WEA VI (E40/5.40)	Punkt	99,5	0,0	3,0	1162,6	-72,3	-4,0	0,0	-2,2	0,0	0,0	24,0	27,6	24,0



Ingenieurbüro Pies GbR Birkenstraße 34 56154 Boppard Tel.:06742/2299

WEA Oberdreisbach Vorbelastung WEA

Anhang 5.2

Name	Quelltyp	Lw dB(A)	K dB	Ko dB	s m	Adiv dB	Agnd dB	Abar dB	Aatm dB	dLrefl dB	ADI dB	Ls dB(A)	LoT dB(A)	LoN dB(A)	
Name IO 06.1 Friedewald Birkenweg 4		IRW Tag 50 dB(A)					IRW Nacht 35 dB(A)					LoT 33,7 dB(A)		LoN 30,0 dB(A)	
WEA I (AN150)	Punkt	94,6	0,0	3,0	1485,2	-74,4	-4,7	-2,8	-2,9	0,0	0,0	12,8	16,5		
WEA II (AN600)	Punkt	100,0	0,0	3,0	1166,7	-72,3	-4,4	-1,6	-2,2	0,0	0,0	22,4	26,0	22,4	
WEA III (E58/10.58)	Punkt	100,8	0,0	3,0	1401,4	-73,9	-3,9	-0,8	-2,7	0,0	0,0	22,5	26,1	22,5	
WEA IV (E40/5.40)	Punkt	99,5	0,0	3,0	1134,1	-72,1	-4,0	-0,7	-2,2	0,0	0,0	23,5	27,1	23,5	
WEA V (FL250)	Punkt	100,0	0,0	3,0	1194,1	-72,5	-4,4	-0,4	-2,3	0,0	0,0	23,4	27,0	23,4	
WEA VI (E40/5.40)	Punkt	99,5	0,0	3,0	1182,5	-72,4	-4,0	-0,4	-2,3	0,0	0,0	23,3	26,9	23,3	
Name IO 06.2 Friedewald Birkenweg 4		IRW Tag 50 dB(A)					IRW Nacht 35 dB(A)					LoT 33,1 dB(A)		LoN 29,3 dB(A)	
WEA I (AN150)	Punkt	94,6	0,0	3,0	1490,2	-74,5	-4,7	-1,7	-2,9	0,0	0,0	13,9	17,5		
WEA II (AN600)	Punkt	100,0	0,0	3,0	1172,7	-72,4	-4,4	-10,6	-2,3	0,0	0,0	13,4	17,0	13,4	
WEA III (E58/10.58)	Punkt	100,8	0,0	3,0	1405,9	-74,0	-3,9	-0,6	-2,7	0,0	0,0	22,7	26,3	22,7	
WEA IV (E40/5.40)	Punkt	99,5	0,0	3,0	1139,0	-72,1	-4,0	-0,7	-2,2	0,0	0,0	23,5	27,1	23,5	
WEA V (FL250)	Punkt	100,0	0,0	3,0	1198,6	-72,6	-4,4	-0,4	-2,3	0,0	0,0	23,4	27,0	23,4	
WEA VI (E40/5.40)	Punkt	99,5	0,0	3,0	1186,2	-72,5	-4,0	-0,6	-2,3	0,0	0,0	23,2	26,8	23,2	
Name IO 07.1 Friedewald Buchenweg 5		IRW Tag 50 dB(A)					IRW Nacht 35 dB(A)					LoT 33,9 dB(A)		LoN 30,1 dB(A)	
WEA I (AN150)	Punkt	94,6	0,0	3,0	1523,2	-74,6	-4,7	0,0	-2,9	0,0	0,0	15,3	18,9		
WEA II (AN600)	Punkt	100,0	0,0	3,0	1206,4	-72,6	-4,4	-0,4	-2,3	0,0	0,0	23,3	26,9	23,3	
WEA III (E58/10.58)	Punkt	100,8	0,0	3,0	1438,5	-74,2	-3,9	0,0	-2,8	0,0	0,0	23,0	26,6	23,0	
WEA IV (E40/5.40)	Punkt	99,5	0,0	3,0	1172,1	-72,4	-4,0	-0,6	-2,3	0,0	0,0	23,3	26,9	23,3	
WEA V (FL250)	Punkt	100,0	0,0	3,0	1231,1	-72,8	-4,4	-0,4	-2,4	0,0	0,0	23,1	26,7	23,1	
WEA VI (E40/5.40)	Punkt	99,5	0,0	3,0	1217,7	-72,7	-4,0	-0,5	-2,3	0,0	0,0	22,9	26,5	22,9	
Name IO 07.2 Friedewald Buchenweg 5		IRW Tag 50 dB(A)					IRW Nacht 35 dB(A)					LoT 34,0 dB(A)		LoN 30,3 dB(A)	
WEA I (AN150)	Punkt	94,6	0,0	3,0	1524,7	-74,7	-4,7	0,0	-2,9	0,0	0,0	15,3	18,9		
WEA II (AN600)	Punkt	100,0	0,0	3,0	1209,1	-72,6	-4,4	-0,4	-2,3	0,0	0,0	23,3	26,9	23,3	
WEA III (E58/10.58)	Punkt	100,8	0,0	3,0	1439,5	-74,2	-3,9	0,0	-2,8	0,0	0,0	23,0	26,6	23,0	
WEA IV (E40/5.40)	Punkt	99,5	0,0	3,0	1173,6	-72,4	-4,0	-0,3	-2,3	0,0	0,0	23,5	27,2	23,5	
WEA V (FL250)	Punkt	100,0	0,0	3,0	1232,1	-72,8	-4,4	-0,4	-2,4	0,0	0,0	23,1	26,7	23,1	
WEA VI (E40/5.40)	Punkt	99,5	0,0	3,0	1217,9	-72,7	-4,0	0,0	-2,3	0,0	0,0	23,4	27,1	23,4	
Name IO 08 Friedewald Buchenweg 8		IRW Tag 50 dB(A)					IRW Nacht 35 dB(A)					LoT 33,4 dB(A)		LoN 29,6 dB(A)	
WEA I (AN150)	Punkt	94,6	0,0	3,0	1558,1	-74,8	-4,7	0,0	-3,0	0,0	0,0	15,0	18,6		
WEA II (AN600)	Punkt	100,0	0,0	3,0	1242,7	-72,9	-4,4	-1,1	-2,4	0,0	0,0	22,2	25,8	22,2	
WEA III (E58/10.58)	Punkt	100,8	0,0	3,0	1472,8	-74,4	-4,0	-0,2	-2,8	0,0	0,0	22,4	26,1	22,4	
WEA IV (E40/5.40)	Punkt	99,5	0,0	3,0	1207,2	-72,6	-4,1	-0,4	-2,3	0,0	0,0	23,1	26,7	23,1	
WEA V (FL250)	Punkt	100,0	0,0	3,0	1265,3	-73,0	-4,4	-0,3	-2,4	0,0	0,0	22,8	26,4	22,8	
WEA VI (E40/5.40)	Punkt	99,5	0,0	3,0	1250,5	-72,9	-4,1	-0,6	-2,4	0,0	0,0	22,6	26,2	22,6	
Name IO 09 Friedewald Ahornweg 5		IRW Tag 50 dB(A)					IRW Nacht 35 dB(A)					LoT 32,9 dB(A)		LoN 29,2 dB(A)	
WEA I (AN150)	Punkt	94,6	0,0	3,0	1599,7	-75,1	-4,8	0,0	-3,1	0,0	0,0	14,7	18,3		
WEA II (AN600)	Punkt	100,0	0,0	3,0	1284,3	-73,2	-4,5	-0,9	-2,5	0,0	0,0	22,0	25,7	22,0	
WEA III (E58/10.58)	Punkt	100,8	0,0	3,0	1514,3	-74,6	-4,0	-0,7	-2,9	0,0	0,0	21,5	25,2	21,5	
WEA IV (E40/5.40)	Punkt	99,5	0,0	3,0	1248,8	-72,9	-4,1	-0,4	-2,4	0,0	0,0	22,6	26,2	22,6	
WEA V (FL250)	Punkt	100,0	0,0	3,0	1306,7	-73,3	-4,4	-0,3	-2,5	0,0	0,0	22,4	26,1	22,4	
WEA VI (E40/5.40)	Punkt	99,5	0,0	3,0	1291,3	-73,2	-4,1	-0,6	-2,5	0,0	0,0	22,1	25,7	22,1	
Name IO 10 Friedewald Ahornweg 14		IRW Tag 50 dB(A)					IRW Nacht 35 dB(A)					LoT 32,9 dB(A)		LoN 29,1 dB(A)	
WEA I (AN150)	Punkt	94,6	0,0	3,0	1635,3	-75,3	-4,8	0,0	-3,1	0,0	0,0	14,4	18,0		
WEA II (AN600)	Punkt	100,0	0,0	3,0	1320,7	-73,4	-4,5	-0,3	-2,5	0,0	0,0	22,3	25,9	22,3	
WEA III (E58/10.58)	Punkt	100,8	0,0	3,0	1549,4	-74,8	-4,0	-0,7	-3,0	0,0	0,0	21,3	24,9	21,3	
WEA IV (E40/5.40)	Punkt	99,5	0,0	3,0	1284,5	-73,2	-4,1	-0,6	-2,5	0,0	0,0	22,1	25,7	22,1	
WEA V (FL250)	Punkt	100,0	0,0	3,0	1341,8	-73,5	-4,5	-0,3	-2,6	0,0	0,0	22,1	25,7	22,1	
WEA VI (E40/5.40)	Punkt	99,5	0,0	3,0	1325,3	-73,4	-4,1	0,0	-2,6	0,4	0,0	22,8	26,4	22,8	



Ingenieurbüro Pies GbR Birkenstraße 34 56154 Boppard Tel.:06742/2299

WEA Oberdreisbach Vorbelastung WEA

Anhang 5.3

Name	Quelltyp	Lw dB(A)	K dB	Ko dB	s m	Adiv dB	Agnd dB	Abar dB	Aatm dB	dLrefl dB	ADI dB	LoS dB(A)	LoT dB(A)	LoN dB(A)	
Name IO 11.1 Friedewald Vor der Struth 5b															
						IRW Tag 60 dB(A)			IRW Nacht 45 dB(A)			LoT 31,7 dB(A)		LoN 31,6 dB(A)	
WEA I (AN150)	Punkt	94,6	0,0	3,0	1335,2	-73,5	-4,7	-0,4	-2,6	0,0	0,0	16,5	16,5		
WEA II (AN600)	Punkt	100,0	0,0	3,0	1012,8	-71,1	-4,3	-0,8	-1,9	0,0	0,0	24,9	24,9	24,9	
WEA III (E58/10.58)	Punkt	100,8	0,0	3,0	1253,6	-73,0	-3,8	-1,0	-2,4	0,0	0,0	23,7	23,7	23,7	
WEA IV (E40/5.40)	Punkt	99,5	0,0	3,0	983,9	-70,9	-3,8	-0,9	-1,9	0,0	0,0	25,0	25,0	25,0	
WEA V (FL250)	Punkt	100,0	0,0	3,0	1046,9	-71,4	-4,3	-0,5	-2,0	0,0	0,0	24,8	24,8	24,8	
WEA VI (E40/5.40)	Punkt	99,5	0,0	3,0	1040,9	-71,3	-3,9	-0,9	-2,0	0,0	0,0	24,4	24,4	24,4	
Name IO 11.2 Friedewald Vor der Struth 5b															
						IRW Tag 60 dB(A)			IRW Nacht 45 dB(A)			LoT 29,6 dB(A)		LoN 29,6 dB(A)	
WEA I (AN150)	Punkt	94,6	0,0	3,0	1340,1	-73,5	-4,7	-11,6	-2,6	0,0	0,0	5,3	5,3		
WEA II (AN600)	Punkt	100,0	0,0	3,0	1018,3	-71,1	-4,3	-12,0	-2,0	0,0	0,0	13,6	13,6	13,6	
WEA III (E58/10.58)	Punkt	100,8	0,0	3,0	1258,2	-73,0	-3,7	-1,0	-2,4	0,0	0,0	23,6	23,6	23,6	
WEA IV (E40/5.40)	Punkt	99,5	0,0	3,0	988,7	-70,9	-3,8	-7,0	-1,9	0,0	0,0	18,9	18,9	18,9	
WEA V (FL250)	Punkt	100,0	0,0	3,0	1051,4	-71,4	-4,3	-0,5	-2,0	0,0	0,0	24,8	24,8	24,8	
WEA VI (E40/5.40)	Punkt	99,5	0,0	3,0	1044,9	-71,4	-3,9	-0,9	-2,0	0,0	0,0	24,4	24,4	24,4	
Name IO 11.3 Friedewald Vor der Struth 5b															
						IRW Tag 60 dB(A)			IRW Nacht 45 dB(A)			LoT 27,1 dB(A)		LoN 27,1 dB(A)	
WEA I (AN150)	Punkt	94,6	0,0	3,0	1339,6	-73,5	-4,7	-10,9	-2,6	0,0	0,0	6,0	6,0		
WEA II (AN600)	Punkt	100,0	0,0	3,0	1016,3	-71,1	-4,3	-0,7	-2,0	0,0	0,0	24,9	24,9	24,9	
WEA III (E58/10.58)	Punkt	100,8	0,0	3,0	1258,4	-73,0	-3,8	-8,8	-2,4	0,0	0,0	15,9	15,9	15,9	
WEA IV (E40/5.40)	Punkt	99,5	0,0	3,0	988,3	-70,9	-3,8	-6,1	-1,9	0,0	0,0	19,8	19,8	19,8	
WEA V (FL250)	Punkt	100,0	0,0	3,0	1051,7	-71,4	-4,3	-10,6	-2,0	0,0	0,0	14,7	14,7	14,7	
WEA VI (E40/5.40)	Punkt	99,5	0,0	3,0	1046,3	-71,4	-3,9	-9,3	-2,0	0,0	0,0	15,9	15,9	15,9	
Name IO 12 Friedewald Am Schloßgarten 1															
						IRW Tag 55 dB(A)			IRW Nacht 40 dB(A)			LoT 35,8 dB(A)		LoN 32,0 dB(A)	
WEA I (AN150)	Punkt	94,6	0,0	3,0	1363,7	-73,7	-4,6	-0,1	-2,6	0,0	0,0	16,5	20,2		
WEA II (AN600)	Punkt	100,0	0,0	3,0	1062,3	-71,5	-4,2	-0,6	-2,0	0,0	0,0	24,7	28,3	24,7	
WEA III (E58/10.58)	Punkt	100,8	0,0	3,0	1274,7	-73,1	-3,7	0,0	-2,5	0,0	0,0	24,5	28,2	24,5	
WEA IV (E40/5.40)	Punkt	99,5	0,0	3,0	1013,8	-71,1	-3,8	0,0	-2,0	0,0	0,0	25,7	29,3	25,7	
WEA V (FL250)	Punkt	100,0	0,0	3,0	1067,2	-71,6	-4,2	-0,2	-2,1	0,0	0,0	25,0	28,6	25,0	
WEA VI (E40/5.40)	Punkt	99,5	0,0	3,0	1047,6	-71,4	-3,8	0,0	-2,0	0,0	0,0	25,3	28,9	25,3	
Name IO 13 Friedewald Hachenburger Str. 22															
						IRW Tag 60 dB(A)			IRW Nacht 45 dB(A)			LoT 37,7 dB(A)		LoN 37,6 dB(A)	
WEA I (AN150)	Punkt	94,6	0,0	3,0	970,5	-70,7	-4,3	0,0	-1,9	0,0	0,0	20,7	20,7		
WEA II (AN600)	Punkt	100,0	0,0	3,0	689,2	-67,8	-3,4	0,0	-1,3	0,0	0,0	30,5	30,5	30,5	
WEA III (E58/10.58)	Punkt	100,8	0,0	3,0	880,3	-69,9	-3,0	0,0	-1,7	0,0	0,0	29,2	29,2	29,2	
WEA IV (E40/5.40)	Punkt	99,5	0,0	3,0	622,7	-66,9	-2,8	0,0	-1,2	0,0	0,0	31,6	31,6	31,6	
WEA V (FL250)	Punkt	100,0	0,0	3,0	672,4	-67,5	-3,6	0,0	-1,3	0,0	0,0	30,6	30,6	30,6	
WEA VI (E40/5.40)	Punkt	99,5	0,0	3,0	655,4	-67,3	-3,0	0,0	-1,3	0,0	0,0	30,9	30,9	30,9	
Name IO 14 Friedewald Meisenweg 5															
						IRW Tag 60 dB(A)			IRW Nacht 45 dB(A)			LoT 39,0 dB(A)		LoN 39,0 dB(A)	
WEA I (AN150)	Punkt	94,6	0,0	3,0	884,8	-69,9	-4,4	-0,4	-1,7	0,0	0,0	21,2	21,2		
WEA II (AN600)	Punkt	100,0	0,0	3,0	660,8	-67,4	-3,5	0,0	-1,3	0,0	0,0	30,9	30,9	30,9	
WEA III (E58/10.58)	Punkt	100,8	0,0	3,0	784,1	-68,9	-2,9	0,0	-1,5	0,0	0,0	30,5	30,5	30,5	
WEA IV (E40/5.40)	Punkt	99,5	0,0	3,0	554,9	-65,9	-2,7	0,0	-1,1	0,0	0,0	32,8	32,8	32,8	
WEA V (FL250)	Punkt	100,0	0,0	3,0	581,0	-66,3	-3,6	0,0	-1,1	0,0	0,0	32,0	32,0	32,0	
WEA VI (E40/5.40)	Punkt	99,5	0,0	3,0	539,1	-65,6	-2,8	0,0	-1,0	0,0	0,0	33,1	33,1	33,1	
Name IO 15 Friedewald Hachenburger Str.31															
						IRW Tag 60 dB(A)			IRW Nacht 45 dB(A)			LoT 41,4 dB(A)		LoN 41,3 dB(A)	
WEA I (AN150)	Punkt	94,6	0,0	3,0	786,1	-68,9	-4,1	0,0	-1,5	0,0	0,0	23,1	23,1		
WEA II (AN600)	Punkt	100,0	0,0	3,0	480,9	-64,6	-2,8	0,0	-0,9	0,0	0,0	34,7	34,7	34,7	
WEA III (E58/10.58)	Punkt	100,8	0,0	3,0	707,5	-68,0	-2,5	0,0	-1,4	0,0	0,0	32,0	32,0	32,0	
WEA IV (E40/5.40)	Punkt	99,5	0,0	3,0	436,0	-63,8	-1,8	0,0	-0,8	0,0	0,0	36,1	36,1	36,1	
WEA V (FL250)	Punkt	100,0	0,0	3,0	501,7	-65,0	-3,1	0,0	-1,0	0,0	0,0	34,0	34,0	34,0	
WEA VI (E40/5.40)	Punkt	99,5	0,0	3,0	514,0	-65,2	-2,4	0,0	-1,0	0,0	0,0	33,9	33,9	33,9	



Ingenieurbüro Pies GbR Birkenstraße 34 56154 Boppard Tel.:06742/2299

WEA Oberdreisbach Vorbelastung WEA

Anhang 5.4

Name	Quelltyp	Lw dB(A)	K dB	Ko dB	s m	Adiv dB	Agnd dB	Abar dB	Aatm dB	dLrefl dB	ADI dB	LoT dB(A)	LoN dB(A)
Name IO 16 Langenbach Seniorenheim													
						IRW Tag 55 dB(A)	IRW Nacht 40 dB(A)			LoT 43,5 dB(A)		LoN 39,4 dB(A)	
WEA I (AN150)	Punkt	94,6	0,0	3,0	407,5	-63,2	-3,2	0,0	-0,8	0,0	0,0	30,4	34,0
WEA II (AN600)	Punkt	100,0	0,0	3,0	786,3	-68,9	-3,9	0,0	-1,5	0,0	0,0	28,7	32,3
WEA III (E58/10.58)	Punkt	100,8	0,0	3,0	473,9	-64,5	-1,4	0,0	-0,9	0,0	0,0	36,9	40,6
WEA IV (E40/5.40)	Punkt	99,5	0,0	3,0	741,2	-68,4	-3,5	0,0	-1,4	0,0	0,0	29,2	32,8
WEA V (FL250)	Punkt	100,0	0,0	3,0	662,3	-67,4	-3,9	0,0	-1,3	0,0	0,0	30,4	34,0
WEA VI (E40/5.40)	Punkt	99,5	0,0	3,0	681,0	-67,7	-3,4	0,0	-1,3	0,0	0,0	30,2	33,8
Name IO 17 Langenbach Steimelsweg 11													
						IRW Tag 60 dB(A)	IRW Nacht 45 dB(A)			LoT 43,0 dB(A)		LoN 42,3 dB(A)	
WEA I (AN150)	Punkt	94,6	0,0	3,0	272,5	-59,7	-2,6	0,0	-0,5	0,0	0,0	34,8	34,8
WEA II (AN600)	Punkt	100,0	0,0	3,0	649,1	-67,2	-3,7	0,0	-1,2	0,0	0,0	30,9	30,9
WEA III (E58/10.58)	Punkt	100,8	0,0	3,0	361,6	-62,2	-0,4	0,0	-0,7	0,0	0,0	40,5	40,5
WEA IV (E40/5.40)	Punkt	99,5	0,0	3,0	620,8	-66,9	-3,3	0,0	-1,2	0,0	0,0	31,2	31,2
WEA V (FL250)	Punkt	100,0	0,0	3,0	551,8	-65,8	-3,8	0,0	-1,1	0,0	0,0	32,3	32,3
WEA VI (E40/5.40)	Punkt	99,5	0,0	3,0	590,4	-66,4	-3,2	0,0	-1,1	0,0	0,0	31,7	31,7
Name IO 18 Langenbach I.d. Trift 9													
						IRW Tag 60 dB(A)	IRW Nacht 45 dB(A)			LoT 43,4 dB(A)		LoN 42,5 dB(A)	
WEA I (AN150)	Punkt	94,6	0,0	3,0	234,7	-58,4	-2,4	0,0	-0,5	0,0	0,0	36,4	36,4
WEA II (AN600)	Punkt	100,0	0,0	3,0	522,0	-65,3	-3,3	0,0	-1,0	0,0	0,0	33,4	33,4
WEA III (E58/10.58)	Punkt	100,8	0,0	3,0	368,3	-62,3	-0,6	0,0	-0,7	0,0	0,0	40,2	40,2
WEA IV (E40/5.40)	Punkt	99,5	0,0	3,0	560,4	-66,0	-3,0	0,0	-1,1	0,0	0,0	32,4	32,4
WEA V (FL250)	Punkt	100,0	0,0	3,0	528,6	-65,5	-3,7	0,0	-1,0	0,0	0,0	32,8	32,8
WEA VI (E40/5.40)	Punkt	99,5	0,0	3,0	610,6	-66,7	-3,3	0,0	-1,2	0,0	0,0	31,3	31,3
Name IO 19 Langenbach Hauptstr. 34													
						IRW Tag 60 dB(A)	IRW Nacht 45 dB(A)			LoT 42,8 dB(A)		LoN 42,1 dB(A)	
WEA I (AN150)	Punkt	94,6	0,0	3,0	278,3	-59,9	-2,5	0,0	-0,5	0,0	0,0	34,7	34,7
WEA II (AN600)	Punkt	100,0	0,0	3,0	470,8	-64,4	-3,0	0,0	-0,9	0,0	0,0	34,7	34,7
WEA III (E58/10.58)	Punkt	100,8	0,0	3,0	404,8	-63,1	-0,7	0,0	-0,8	0,0	0,0	39,1	39,1
WEA IV (E40/5.40)	Punkt	99,5	0,0	3,0	544,8	-65,7	-2,8	0,0	-1,0	0,0	0,0	33,0	33,0
WEA V (FL250)	Punkt	100,0	0,0	3,0	534,6	-65,6	-3,5	0,0	-1,0	0,0	0,0	32,9	32,9
WEA VI (E40/5.40)	Punkt	99,5	0,0	3,0	632,4	-67,0	-3,2	0,0	-1,2	0,0	0,0	31,1	31,1
Name IO 20 Langenbach Zur Krautmauer													
						IRW Tag 55 dB(A)	IRW Nacht 40 dB(A)			LoT 43,0 dB(A)		LoN 39,0 dB(A)	
WEA I (AN150)	Punkt	94,6	0,0	3,0	467,9	-64,4	-3,4	0,0	-0,9	0,0	0,0	28,9	32,6
WEA II (AN600)	Punkt	100,0	0,0	3,0	535,3	-65,6	-3,1	0,0	-1,0	0,0	0,0	33,3	36,9
WEA III (E58/10.58)	Punkt	100,8	0,0	3,0	581,1	-66,3	-1,9	0,0	-1,1	0,0	0,0	34,5	38,1
WEA IV (E40/5.40)	Punkt	99,5	0,0	3,0	658,2	-67,4	-3,1	0,0	-1,3	0,0	0,0	30,8	34,4
WEA V (FL250)	Punkt	100,0	0,0	3,0	675,6	-67,6	-3,7	0,0	-1,3	0,0	0,0	30,4	34,0
WEA VI (E40/5.40)	Punkt	99,5	0,0	3,0	786,0	-68,9	-3,4	0,0	-1,5	0,0	0,0	28,7	32,3
Name IO 21 Langenbach Zur Krautmauer													
						IRW Tag 60 dB(A)	IRW Nacht 45 dB(A)			LoT 45,4 dB(A)		LoN 45,1 dB(A)	
WEA I (AN150)	Punkt	94,6	0,0	3,0	295,8	-60,4	-2,4	0,0	-0,6	0,0	0,0	34,2	34,2
WEA II (AN600)	Punkt	100,0	0,0	3,0	296,0	-60,4	-1,4	0,0	-0,6	0,0	0,0	40,6	40,6
WEA III (E58/10.58)	Punkt	100,8	0,0	3,0	380,0	-62,6	-0,2	0,0	-0,7	0,0	0,0	40,3	40,3
WEA IV (E40/5.40)	Punkt	99,5	0,0	3,0	411,9	-63,3	-1,8	0,0	-0,8	0,0	0,0	36,6	36,6
WEA V (FL250)	Punkt	100,0	0,0	3,0	435,0	-63,8	-2,9	0,0	-0,8	0,0	0,0	35,5	35,5
WEA VI (E40/5.40)	Punkt	99,5	0,0	3,0	550,0	-65,8	-2,7	0,0	-1,1	0,0	0,0	33,0	33,0
Name IO 22 Oberdreisbach Gewerbegebiet													
						IRW Tag 65 dB(A)	IRW Nacht 50 dB(A)			LoT 37,1 dB(A)		LoN 37,0 dB(A)	
WEA I (AN150)	Punkt	94,6	0,0	3,0	802,3	-69,1	-4,0	0,0	-1,5	0,0	0,0	23,0	23,0
WEA II (AN600)	Punkt	100,0	0,0	3,0	564,0	-66,0	-3,0	0,0	-1,1	0,0	0,0	32,9	32,9
WEA III (E58/10.58)	Punkt	100,8	0,0	3,0	853,9	-69,6	-2,8	0,0	-1,6	0,0	0,0	29,7	29,7
WEA IV (E40/5.40)	Punkt	99,5	0,0	3,0	740,0	-68,4	-3,1	0,0	-1,4	0,0	0,0	29,6	29,6
WEA V (FL250)	Punkt	100,0	0,0	3,0	818,7	-69,3	-3,8	0,0	-1,6	0,0	0,0	28,4	28,4
WEA VI (E40/5.40)	Punkt	99,5	0,0	3,0	935,3	-70,4	-3,6	0,0	-1,8	0,0	0,0	26,7	26,7



Ingenieurbüro Pies GbR Birkenstraße 34 56154 Boppard Tel.:06742/2299

WEA Oberdreisbach Vorbelastung WEA

Anhang 5.5

Legende

Name		Name der Quelle
Quellentyp		Typ der Quelle (Punkt, Linie, Fläche)
Lw	dB(A)	Anlagenleistung
K	dB	Zuschlag für Qualität der Prognose
Ko	dB	Zuschlag für gerichtete Abstrahlung
s	m	Entfernung Emissionsort-IO
Adiv	dB	Dämpfung aufgrund geometrischer Ausbreitung
Agnd	dB	Dämpfung aufgrund Bodeneffekt
Abar	dB	Dämpfung aufgrund Abschirmung
Aatm	dB	Dämpfung aufgrund Luftabsorption
dLrefl	dB	Pegelerhöhung durch Reflexionen
ADI	dB	Richtwirkungskorrektur
Ls	dB(A)	Unbewerteter Schalldruck am Immissionsort
LoT	dB(A)	oberer Vertrauensbereich Tag
LoN	dB(A)	oberer Vertrauensbereich Nacht



Ingenieurbüro Pies GbR Birkenstraße 34 56154 Boppard Tel.:06742/2299



Ingenieurbüro Pies GbR
Birkenstraße 34
58154 Boppard-Buchholz
Fon :08131 8712634
Fax: 087423742
e-mail : wons@schallschutz-pies.de

Skala in dB(A)

20,0 <	<= 20,0
22,5 <	<= 22,5
25,0 <	<= 25,0
27,5 <	<= 27,5
30,0 <	<= 30,0
32,5 <	<= 32,5
35,0 <	<= 35,0
37,5 <	<= 37,5
40,0 <	<= 40,0
42,5 <	<= 42,5
45,0 <	<= 45,0
47,5 <	<= 47,5
50,0 <	<= 50,0

Legende

- WEA Vorbelastung
- WEA geplant
- Gewerbeflächen
- Hauptgebäude
- Höhenlinie
- Immissionsort

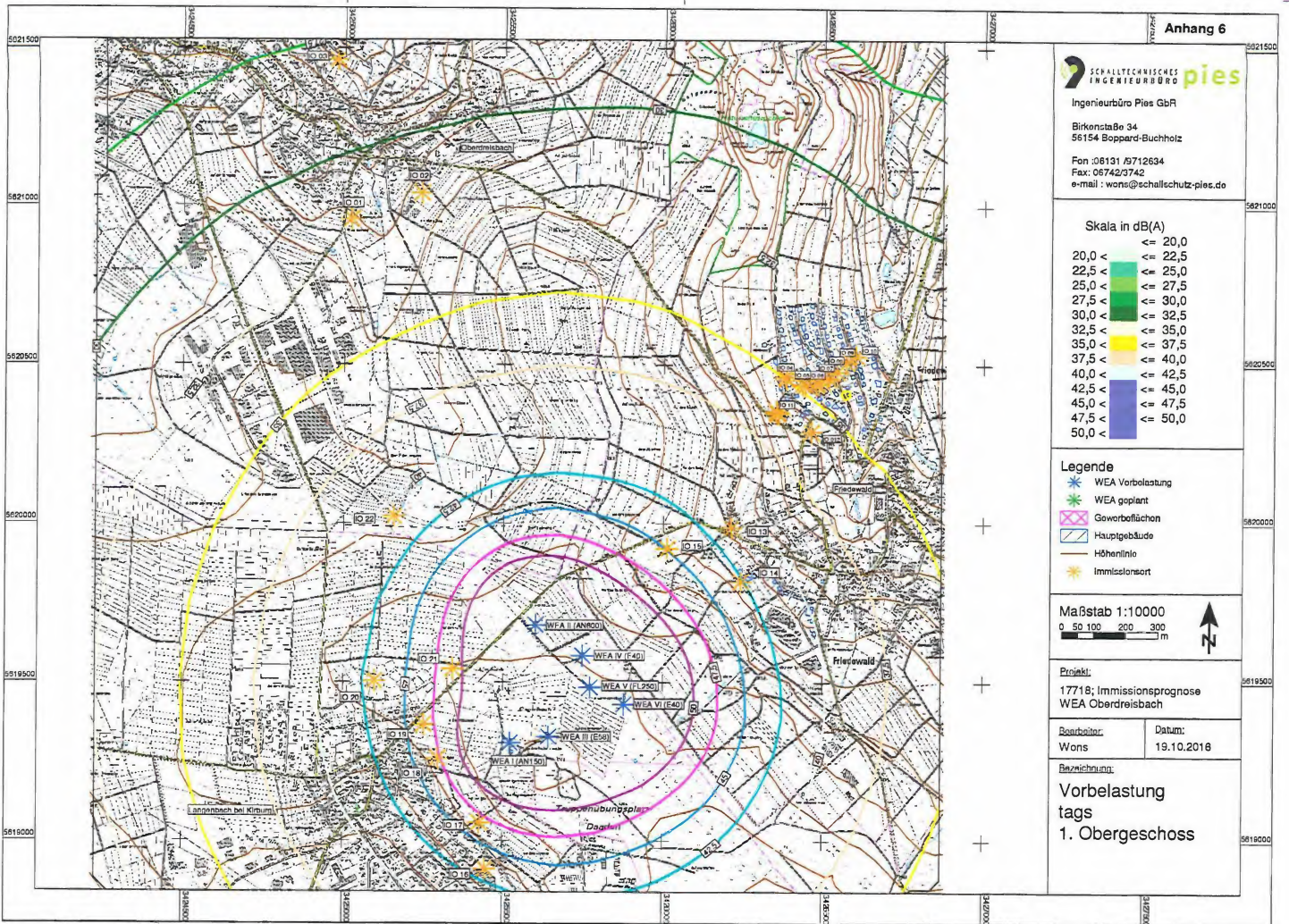
Maßstab 1:10000
0 50 100 200 300 m



Projekt:
17718; Immissionsprognose
WEA Oberdreisbach

Bearbeiter: Wons
Datum: 19.10.2018

Bezeichnung:
Vorbelastung
tags
1. Obergeschoss



000432

93

WEA Oberdreisbach Vorbelastung durch bestehende Gewerbeflächen

Anhang 7.1

Name	Quelltyp	Lw dB(A)	L'w dB(A)	I oder S m,m ²	KI dB	KT dB	Ko dB	s m	Adiv dB	Agnd dB	Abar dB	Aatm dB	dLrefl dB	ADI dB	Ls dB(A)	LrT dB(A)
Name IO 01 Oberdreisb. Langenbacher Str.13		IRW Tag 55 dB(A) LrT 32,1 dB(A)														
GE Bartolosch	Fläche	104,1	61,5	18046,8	0,0	0,0	3,0	1816,	-76,2	-4,8	-3,4	-3,5	0,0	0,0	19,1	22,8
GE Becker	Fläche	110,1	63,5	45212,5	0,0	0,0	3,0	1918,	-76,7	-4,8	0,0	-3,7	0,0	0,0	27,9	31,5
Name IO 02 Oberdreisbach Herrigsweg 8		IRW Tag 55 dB(A) LrT 32,2 dB(A)														
GE Bartolosch	Fläche	104,1	61,5	18046,8	0,0	0,0	3,0	1641,	-75,3	-4,8	-7,0	-3,2	0,0	0,0	16,8	20,4
GE Becker	Fläche	110,1	63,5	45212,5	0,0	0,0	3,0	1833,	-76,3	-4,8	-0,2	-3,5	0,0	0,0	28,3	31,9
Name IO 03 Oberdreisbach Hintere Buchwiese 8		IRW Tag 50 dB(A) LrT 28,5 dB(A)														
GE Bartolosch	Fläche	104,1	61,5	18046,8	0,0	0,0	3,0	2069,	-77,3	-4,8	-5,8	-4,0	0,0	0,0	15,2	18,8
GE Becker	Fläche	110,1	63,5	45212,5	0,0	0,0	3,0	2321,	-78,3	-4,8	-1,0	-4,5	0,0	0,0	24,4	28,1
Name IO 04.1 Friedewald Vor der Struht 12		IRW Tag 50 dB(A) LrT 41,4 dB(A)														
GE Bartolosch	Fläche	104,1	61,5	18046,8	0,0	0,0	3,0	372,2	-62,4	-4,2	-11,8	-0,7	6,1	0,0	34,0	37,7
GE Becker	Fläche	110,1	63,5	45212,5	0,0	0,0	3,0	849,5	-69,6	-4,6	-1,8	-1,6	0,0	0,0	35,4	39,0
Name IO 04.2 Friedewald Vor der Struht 12		IRW Tag 50 dB(A) LrT 44,7 dB(A)														
GE Bartolosch	Fläche	104,1	61,5	18046,8	0,0	0,0	3,0	367,5	-62,3	-4,2	-0,8	-0,7	0,0	0,0	39,0	42,7
GE Becker	Fläche	110,1	63,5	45212,5	0,0	0,0	3,0	842,1	-69,5	-4,6	-0,5	-1,6	0,0	0,0	36,8	40,4
Name IO 05.1 Friedewald Birkenweg 13		IRW Tag 50 dB(A) LrT 41,5 dB(A)														
GE Bartolosch	Fläche	104,1	61,5	18046,8	0,0	0,0	3,0	314,2	-60,9	-4,1	-12,0	-0,6	0,9	0,0	30,3	33,9
GE Becker	Fläche	110,1	63,5	45212,5	0,0	0,0	3,0	828,9	-69,4	-4,7	-0,5	-1,6	0,0	0,0	37,0	40,6
Name IO 05.2 Friedewald Birkenweg 13		IRW Tag 50 dB(A) LrT 46,0 dB(A)														
GE Bartolosch	Fläche	104,1	61,5	18046,8	0,0	0,0	3,0	305,9	-60,7	-4,0	-0,8	-0,6	0,0	0,0	40,9	44,6
GE Becker	Fläche	110,1	63,5	45212,5	0,0	0,0	3,0	826,1	-69,3	-4,6	-0,5	-1,6	0,1	0,0	37,0	40,6
Name IO 06.1 Friedewald Birkenweg 4		IRW Tag 50 dB(A) LrT 41,9 dB(A)														
GE Bartolosch	Fläche	104,1	61,5	18046,8	0,0	0,0	3,0	274,5	-59,8	-3,9	-11,5	-0,5	0,0	0,0	31,4	35,0
GE Becker	Fläche	110,1	63,5	45212,5	0,0	0,0	3,0	833,4	-69,4	-4,6	-0,1	-1,6	0,0	0,0	37,3	40,9
Name IO 06.2 Friedewald Birkenweg 4		IRW Tag 50 dB(A) LrT 47,2 dB(A)														
GE Bartolosch	Fläche	104,1	61,5	18046,8	0,0	0,0	3,0	266,0	-59,5	-3,8	-0,9	-0,5	0,0	0,0	42,4	46,0
GE Becker	Fläche	110,1	63,5	45212,5	0,0	0,0	3,0	833,8	-69,4	-4,6	-0,3	-1,6	0,0	0,0	37,2	40,8
Name IO 07.1 Friedewald Buchenweg 5		IRW Tag 50 dB(A) LrT 43,3 dB(A)														
GE Bartolosch	Fläche	104,1	61,5	18046,8	0,0	0,0	3,0	245,2	-58,8	-3,6	-12,8	-0,5	5,0	0,0	36,4	40,0
GE Becker	Fläche	110,1	63,5	45212,5	0,0	0,0	3,0	858,2	-69,7	-4,6	-0,2	-1,6	0,0	0,0	36,9	40,5
Name IO 07.2 Friedewald Buchenweg 5		IRW Tag 50 dB(A) LrT 48,8 dB(A)														
GE Bartolosch	Fläche	104,1	61,5	18046,8	0,0	0,0	3,0	237,0	-58,5	-3,5	-0,3	-0,5	0,1	0,0	44,4	48,1
GE Becker	Fläche	110,1	63,5	45212,5	0,0	0,0	3,0	855,0	-69,6	-4,6	-0,2	-1,6	0,0	0,0	37,0	40,6
Name IO 08 Friedewald Buchenweg 8		IRW Tag 50 dB(A) LrT 50,3 dB(A)														
GE Bartolosch	Fläche	104,1	61,5	18046,8	0,0	0,0	3,0	222,1	-57,9	-3,4	-0,4	-0,4	1,3	0,0	46,2	49,8
GE Becker	Fläche	110,1	63,5	45212,5	0,0	0,0	3,0	882,3	-69,9	-4,6	-0,3	-1,7	0,0	0,0	36,6	40,2
Name IO 09 Friedewald Ahornweg 5		IRW Tag 50 dB(A) LrT 49,5 dB(A)														
GE Bartolosch	Fläche	104,1	61,5	18046,8	0,0	0,0	3,0	209,9	-57,4	-3,4	-0,7	-0,4	0,2	0,0	45,4	49,0
GE Becker	Fläche	110,1	63,5	45212,5	0,0	0,0	3,0	917,4	-70,2	-4,6	-0,3	-1,8	0,0	0,0	36,1	39,8
Name IO 10 Friedewald Ahornweg 14		IRW Tag 50 dB(A) LrT 49,4 dB(A)														
GE Bartolosch	Fläche	104,1	61,5	18046,8	0,0	0,0	3,0	198,5	-56,9	-3,3	-1,2	-0,4	0,1	0,0	45,3	48,9
GE Becker	Fläche	110,1	63,5	45212,5	0,0	0,0	3,0	944,7	-70,5	-4,6	-0,3	-1,8	0,0	0,0	35,8	39,5
Name IO 11.1 Friedewald Vor der Struth 5b		IRW Tag 60 dB(A) LrT 39,0 dB(A)														
GE Bartolosch	Fläche	104,1	61,5	18046,8	0,0	0,0	3,0	391,4	-62,8	-4,2	-11,3	-0,8	0,0	0,0	28,0	28,0
GE Becker	Fläche	110,1	63,5	45212,5	0,0	0,0	3,0	733,1	-68,3	-4,6	-0,1	-1,4	0,0	0,0	38,6	38,6



Ingenieurbüro Pies GbR Birkenstraße 34 56154 Boppard
Tel.:06742/2299

000434

WEA Oberdreisbach Vorbelastung durch bestehende Gewerbeflächen

Anhang 7.2

Name	Quelltyp	Lw dB(A)	L'w dB(A)	I oder S m,m²	KI dB	KT dB	Ko dB	s m	Adiv dB	Agnd dB	Abar dB	Aatm dB	dLrefl dB	ADI dB	Ls dB(A)	LrT dB(A)
Name IO 11.2 Friedewald Vor der Struth 5b		IRW Tag 60 dB(A) LrT 41,8 dB(A)														
GE Bartolosch	Fläche	104,1	61,5	18046,8	0,0	0,0	3,0	385,1	-62,7	-4,2	-0,6	-0,7	0,0	0,0	38,9	38,9
GE Becker	Fläche	110,1	63,5	45212,5	0,0	0,0	3,0	734,3	-68,3	-4,6	-0,1	-1,4	0,0	0,0	38,6	38,6
Name IO 11.3 Friedewald Vor der Struth 5b		IRW Tag 60 dB(A) LrT 31,9 dB(A)														
GE Bartolosch	Fläche	104,1	61,5	18046,8	0,0	0,0	3,0	392,4	-62,9	-4,2	-11,3	-0,8	0,0	0,0	28,0	28,0
GE Becker	Fläche	110,1	63,5	45212,5	0,0	0,0	3,0	740,2	-68,4	-4,6	-8,9	-1,4	0,0	0,0	29,7	29,7
Name IO 12 Friedewald Am Schloßgarten 1		IRW Tag 55 dB(A) LrT 47,7 dB(A)														
GE Bartolosch	Fläche	104,1	61,5	18046,8	0,0	0,0	3,0	293,6	-60,3	-3,7	-0,3	-0,6	0,0	0,0	42,2	45,9
GE Becker	Fläche	110,1	63,5	45212,5	0,0	0,0	3,0	680,6	-67,7	-4,5	-0,2	-1,3	0,0	0,0	39,5	43,1
Name IO 13 Friedewald Hachenburger Str. 22		IRW Tag 60 dB(A) LrT 35,7 dB(A)														
GE Bartolosch	Fläche	104,1	61,5	18046,8	0,0	0,0	3,0	659,5	-67,4	-4,4	-12,4	-1,3	0,0	0,0	21,6	21,6
GE Becker	Fläche	110,1	63,5	45212,5	0,0	0,0	3,0	392,9	-62,9	-4,2	-9,8	-0,8	0,0	0,0	35,5	35,5
Name IO 14 Friedewald Meisenweg 5		IRW Tag 60 dB(A) LrT 49,6 dB(A)														
GE Bartolosch	Fläche	104,1	61,5	18046,8	0,0	0,0	3,0	751,5	-68,5	-4,5	-14,5	-1,4	0,0	0,0	18,1	18,1
GE Becker	Fläche	110,1	63,5	45212,5	0,0	0,0	3,0	210,5	-57,5	-3,8	-1,9	-0,4	0,0	0,0	49,6	49,6
Name IO 15 Friedewald Hachenburger Str.31		IRW Tag 60 dB(A) LrT 43,5 dB(A)														
GE Bartolosch	Fläche	104,1	61,5	18046,8	0,0	0,0	3,0	863,9	-69,7	-4,7	-0,3	-1,7	0,0	0,0	30,7	30,7
GE Becker	Fläche	110,1	63,5	45212,5	0,0	0,0	3,0	467,8	-64,4	-4,5	0,0	-0,9	0,0	0,0	43,3	43,3
Name IO 16 Langenbach Seniorenheim		IRW Tag 55 dB(A) LrT 31,9 dB(A)														
GE Bartolosch	Fläche	104,1	61,5	18046,8	0,0	0,0	3,0	1960,	-76,8	-4,8	-4,9	-3,8	0,0	0,0	16,7	20,3
GE Becker	Fläche	110,1	63,5	45212,5	0,0	0,0	3,0	1180,	-72,4	-4,8	-5,6	-2,3	0,0	0,0	28,0	31,6
Name IO 17 Langenbach Steimelsweg 11		IRW Tag 60 dB(A) LrT 27,8 dB(A)														
GE Bartolosch	Fläche	104,1	61,5	18046,8	0,0	0,0	3,0	1866,	-76,4	-4,8	-4,9	-3,6	0,0	0,0	17,4	17,4
GE Becker	Fläche	110,1	63,5	45212,5	0,0	0,0	3,0	1115,	-71,9	-4,8	-6,8	-2,1	0,0	0,0	27,4	27,4
Name IO 18 Langenbach l.d. Trifft 9		IRW Tag 60 dB(A) LrT 27,7 dB(A)														
GE Bartolosch	Fläche	104,1	61,5	18046,8	0,0	0,0	3,0	1829,	-76,2	-4,8	-7,6	-3,5	0,0	0,0	14,9	14,9
GE Becker	Fläche	110,1	63,5	45212,5	0,0	0,0	3,0	1151,	-72,2	-4,8	-6,4	-2,2	0,0	0,0	27,4	27,4
Name IO 19 Langenbach Hauptstr. 34		IRW Tag 60 dB(A) LrT 32,4 dB(A)														
GE Bartolosch	Fläche	104,1	61,5	18046,8	0,0	0,0	3,0	1802,	-76,1	-4,8	-6,9	-3,5	0,0	0,0	15,8	15,8
GE Becker	Fläche	110,1	63,5	45212,5	0,0	0,0	3,0	1163,	-72,3	-4,8	-1,4	-2,2	0,0	0,0	32,3	32,3
Name IO 20 Langenbach Zur Krautmauer		IRW Tag 55 dB(A) LrT 34,1 dB(A)														
GE Bartolosch	Fläche	104,1	61,5	18046,8	0,0	0,0	3,0	1863,	-76,4	-4,8	-6,3	-3,6	0,0	0,0	16,0	19,6
GE Becker	Fläche	110,1	63,5	45212,5	0,0	0,0	3,0	1296,	-73,2	-4,8	-2,2	-2,5	0,0	0,0	30,4	34,0
Name IO 21 Langenbach Zur Krautmauer		IRW Tag 60 dB(A) LrT 34,9 dB(A)														
GE Bartolosch	Fläche	104,1	61,5	18046,8	0,0	0,0	3,0	1632,	-75,3	-4,8	-1,1	-3,1	0,0	0,0	22,8	22,8
GE Becker	Fläche	110,1	63,5	45212,5	0,0	0,0	3,0	1048,	-71,4	-4,8	-0,2	-2,0	0,0	0,0	34,7	34,7
Name IO 22 Oberdreisbach Gewerbegebiet		IRW Tag 65 dB(A) LrT 32,8 dB(A)														
GE Bartolosch	Fläche	104,1	61,5	18046,8	0,0	0,0	3,0	1626,	-75,2	-4,8	-2,7	-3,1	0,0	0,0	21,2	21,2
GE Becker	Fläche	110,1	63,5	45212,5	0,0	0,0	3,0	1296,	-73,2	-4,8	-0,1	-2,5	0,0	0,0	32,5	32,5



Ingenieurbüro Pies GbR Birkenstraße 34 56154 Boppard
Tel.:06742/2299

WEA Oberdreisbach Vorbelastung durch bestehende Gewerbeflächen

Anhang 7.3

Legende

Name		Name der Quelle
Quellentyp		Typ der Quelle (Punkt, Linie, Fläche)
Lw	dB(A)	Anlagenleistung
L'w	dB(A)	Leistung pro m,m ²
l oder S	m,m ²	Größe der Quelle (Länge oder Fläche)
KI	dB	Zuschlag für Impulshaltigkeit
KT	dB	Zuschlag für Tonhaltigkeit
Ko	dB	Zuschlag für gerichtete Abstrahlung
s	m	Entfernung Emissionsort-IO
Adiv	dB	Dämpfung aufgrund geometrischer Ausbreitung
Agnd	dB	Dämpfung aufgrund Bodeneffekt
Abar	dB	Dämpfung aufgrund Abschirmung
Aatm	dB	Dämpfung aufgrund Luftabsorption
dLrefl	dB	Pegelerhöhung durch Reflexionen
ADI	dB	Richtwirkungskorrektur
Ls	dB(A)	Unbewerteter Schalldruck am Immissionsort
LrT	dB(A)	Teilbeurteilungspegel Tag



Ingenieurbüro Pies GbR Birkenstraße 34 56154 Boppard
Tel.:06742/2299

WEA Oberdreisbach Gesamtbelastung

Anhang 8.1

Name	Quelltyp	Lw dB(A)	K dB	Ko dB	s m	Adiv dB	Agnd dB	Abar dB	Aatm dB	dLrefl dB	ADI dB	Ls dB(A)	LoT dB(A)
Name IO 01 Oberdreisb. Langenbacher Str.13 IRW Tag 55 dB(A) LoT 42,5 dB(A)													
GE Bartolosch	Fläche	104,1	0,0	3,0	1816,4	-76,2	-4,8	-3,5	-3,5	0,0	0,0	19,1	22,7
GE Becker	Fläche	110,1	0,0	3,0	1918,8	-76,7	-4,8	0,0	-3,7	0,0	0,0	27,9	31,5
WEA 01 (VT110)	Punkt	106,1	4,9	3,0	1047,3	-71,4	-2,5	0,0	-2,0	0,0	0,0	33,2	41,7
WEA I (AN150)	Punkt	94,6	0,0	3,0	1725,0	-75,7	-4,4	0,0	-3,3	0,0	0,0	14,2	17,8
WEA II (AN600)	Punkt	100,0	0,0	3,0	1406,1	-74,0	-4,1	0,0	-2,7	0,0	0,0	22,3	25,9
WEA III (E58/10.58)	Punkt	100,8	0,0	3,0	1749,3	-75,8	-3,8	0,0	-3,4	0,0	0,0	20,8	24,4
WEA IV (E40/5.40)	Punkt	99,5	0,0	3,0	1558,0	-74,8	-4,0	0,0	-3,0	0,0	0,0	20,7	24,3
WEA V (FL250)	Punkt	100,0	0,0	3,0	1655,6	-75,4	-4,3	0,0	-3,2	0,0	0,0	20,2	23,8
WEA VI (E40/5.40)	Punkt	99,5	0,0	3,0	1753,5	-75,9	-4,1	0,0	-3,4	0,0	0,0	19,1	22,8
Name IO 02 Oberdreisbach Herrigsweg 8 IRW Tag 55 dB(A) LoT 43,2 dB(A)													
GE Bartolosch	Fläche	104,1	0,0	3,0	1641,9	-75,3	-4,8	-6,8	-3,2	0,0	0,0	17,0	20,6
GE Becker	Fläche	110,1	0,0	3,0	1833,7	-76,3	-4,8	-0,2	-3,5	0,0	0,0	28,3	31,9
WEA 01 (VT110)	Punkt	106,1	4,9	3,0	977,9	-70,8	-2,5	0,0	-1,9	0,0	0,0	34,0	42,5
WEA I (AN150)	Punkt	94,6	0,0	3,0	1754,7	-75,9	-4,4	0,0	-3,4	0,0	0,0	13,9	17,6
WEA II (AN600)	Punkt	100,0	0,0	3,0	1409,1	-74,0	-4,1	0,0	-2,7	0,0	0,0	22,2	25,8
WEA III (E58/10.58)	Punkt	100,8	0,0	3,0	1762,6	-75,9	-3,9	0,0	-3,4	0,0	0,0	20,6	24,3
WEA IV (E40/5.40)	Punkt	99,5	0,0	3,0	1545,0	-74,8	-4,1	0,0	-3,0	0,0	0,0	20,7	24,3
WEA V (FL250)	Punkt	100,0	0,0	3,0	1645,1	-75,3	-4,3	0,0	-3,2	0,0	0,0	20,2	23,8
WEA VI (E40/5.40)	Punkt	99,5	0,0	3,0	1732,7	-75,8	-4,2	0,0	-3,3	0,0	0,0	19,2	22,9
Name IO 03 Oberdreisbach Hintere Buchwiese IRW Tag 50 dB(A) LoT 38,0 dB(A)													
GE Bartolosch	Fläche	104,1	0,0	3,0	2069,8	-77,3	-4,8	-5,9	-4,0	0,0	0,0	15,1	18,7
GE Becker	Fläche	110,1	0,0	3,0	2321,3	-78,3	-4,8	-1,1	-4,5	0,0	0,0	24,4	28,0
WEA 01 (VT110)	Punkt	106,1	4,9	3,0	1476,6	-74,4	-3,4	0,0	-2,8	0,0	0,0	28,5	37,0
WEA I (AN150)	Punkt	94,6	0,0	3,0	2224,2	-77,9	-4,7	-0,1	-4,3	0,0	0,0	10,6	14,3
WEA II (AN600)	Punkt	100,0	0,0	3,0	1892,6	-76,5	-4,5	-0,3	-3,6	0,0	0,0	18,1	21,7
WEA III (E58/10.58)	Punkt	100,8	0,0	3,0	2242,1	-78,0	-4,2	-0,5	-4,3	0,0	0,0	16,7	20,4
WEA IV (E40/5.40)	Punkt	99,5	0,0	3,0	2035,6	-77,2	-4,4	-0,4	-3,9	0,0	0,0	16,7	20,3
WEA V (FL250)	Punkt	100,0	0,0	3,0	2134,8	-77,6	-4,6	-0,2	-4,1	0,0	0,0	16,6	20,2
WEA VI (E40/5.40)	Punkt	99,5	0,0	3,0	2226,2	-77,9	-4,5	-0,3	-4,3	0,0	0,0	15,5	19,1
Name IO 04.1 Friedewald Vor der Struht 12 IRW Tag 50 dB(A) LoT 46,7 dB(A)													
GE Bartolosch	Fläche	104,1	0,0	3,0	372,2	-62,4	-4,2	-11,8	-0,7	6,1	0,0	34,1	37,7
GE Becker	Fläche	110,1	0,0	3,0	849,5	-69,6	-4,6	-1,9	-1,6	0,0	0,0	35,4	39,0
WEA 01 (VT110)	Punkt	106,1	4,9	3,0	714,1	-68,1	-2,0	-1,3	-1,4	0,0	0,0	36,3	44,9
WEA I (AN150)	Punkt	94,6	0,0	3,0	1443,1	-74,2	-4,7	-0,2	-2,8	0,0	0,0	15,7	19,4
WEA II (AN600)	Punkt	100,0	0,0	3,0	1111,9	-71,9	-4,4	-0,5	-2,1	0,0	0,0	24,1	27,7
WEA III (E58/10.58)	Punkt	100,8	0,0	3,0	1364,5	-73,7	-3,9	-0,9	-2,6	0,0	0,0	22,7	26,4
WEA IV (E40/5.40)	Punkt	99,5	0,0	3,0	1092,3	-71,8	-4,0	-0,7	-2,1	0,0	0,0	23,9	27,5
WEA V (FL250)	Punkt	100,0	0,0	3,0	1158,5	-72,3	-4,4	-0,4	-2,2	0,0	0,0	23,7	27,4
WEA VI (E40/5.40)	Punkt	99,5	0,0	3,0	1156,2	-72,3	-4,0	-0,7	-2,2	0,0	0,0	23,3	26,9
Name IO 04.2 Friedewald Vor der Struht 12 IRW Tag 50 dB(A) LoT 48,6 dB(A)													
GE Bartolosch	Fläche	104,1	0,0	3,0	367,5	-62,3	-4,2	-0,8	-0,7	0,0	0,0	39,0	42,7
GE Becker	Fläche	110,1	0,0	3,0	842,1	-69,5	-4,6	-0,5	-1,6	0,0	0,0	36,8	40,4
WEA 01 (VT110)	Punkt	106,1	4,9	3,0	714,6	-68,1	-2,0	0,0	-1,4	0,0	0,0	37,6	46,2
WEA I (AN150)	Punkt	94,6	0,0	3,0	1439,5	-74,2	-4,7	-4,8	-2,8	0,0	0,0	11,1	14,7
WEA II (AN600)	Punkt	100,0	0,0	3,0	1109,3	-71,9	-4,4	-0,5	-2,1	0,0	0,0	24,1	27,7
WEA III (E58/10.58)	Punkt	100,8	0,0	3,0	1360,4	-73,7	-3,9	-0,9	-2,6	0,0	0,0	22,8	26,4
WEA IV (E40/5.40)	Punkt	99,5	0,0	3,0	1088,6	-71,7	-4,0	-0,8	-2,1	0,0	0,0	23,8	27,5
WEA V (FL250)	Punkt	100,0	0,0	3,0	1154,3	-72,2	-4,4	-1,3	-2,2	0,0	0,0	22,9	26,5
WEA VI (E40/5.40)	Punkt	99,5	0,0	3,0	1151,3	-72,2	-4,0	-0,7	-2,2	0,0	0,0	23,3	26,9



Ingenieurbüro Pies GbR Birkenstraße 34 56154 Boppard Tel.:06742/2299

WEA Oberdreisbach Gesamtbelastung

Anhang 8.2

Name	Quelltyp	Lw dB(A)	K dB	Ko dB	s m	Adiv dB	Agnd dB	Abar dB	Aatm dB	dLrefl dB	ADI dB	Ls dB(A)	LoT dB(A)
Name IO 05.1 Friedewald Birkenweg 13													
IRW Tag 50 dB(A)						LoT 47,1 dB(A)							
GE Bartolosch	Fläche	104,1	0,0	3,0	314,2	-60,9	-4,1	-12,1	-0,6	0,9	0,0	30,3	33,9
GE Becker	Fläche	110,1	0,0	3,0	828,9	-69,4	-4,7	-0,4	-1,6	0,0	0,0	37,0	40,6
WEA 01 (VT110)	Punkt	106,1	4,9	3,0	757,5	-68,6	-2,2	0,0	-1,5	0,0	0,0	36,9	45,4
WEA I (AN150)	Punkt	94,6	0,0	3,0	1458,9	-74,3	-4,7	0,0	-2,8	0,0	0,0	15,7	19,4
WEA II (AN600)	Punkt	100,0	0,0	3,0	1135,9	-72,1	-4,4	-0,4	-2,2	0,0	0,0	23,9	27,6
WEA III (E58/10.58)	Punkt	100,8	0,0	3,0	1376,9	-73,8	-3,9	-0,8	-2,6	0,0	0,0	22,6	26,3
WEA IV (E40/5.40)	Punkt	99,5	0,0	3,0	1107,7	-71,9	-4,0	-0,7	-2,1	0,0	0,0	23,7	27,4
WEA V (FL250)	Punkt	100,0	0,0	3,0	1169,9	-72,4	-4,4	-0,4	-2,3	0,0	0,0	23,6	27,3
WEA VI (E40/5.40)	Punkt	99,5	0,0	3,0	1161,7	-72,3	-4,0	-0,7	-2,2	0,0	0,0	23,3	26,9
Name IO 05.2 Friedewald Birkenweg 13													
IRW Tag 50 dB(A)						LoT 47,8 dB(A)							
GE Bartolosch	Fläche	104,1	0,0	3,0	305,9	-60,7	-4,0	-0,8	-0,6	0,0	0,0	40,9	44,6
GE Becker	Fläche	110,1	0,0	3,0	826,1	-69,3	-4,6	-0,5	-1,6	0,1	0,0	37,0	40,6
WEA 01 (VT110)	Punkt	106,1	4,9	3,0	763,7	-68,7	-2,2	-2,8	-1,5	0,0	0,0	34,0	42,5
WEA I (AN150)	Punkt	94,6	0,0	3,0	1461,2	-74,3	-4,7	0,0	-2,8	0,0	0,0	15,7	19,4
WEA II (AN600)	Punkt	100,0	0,0	3,0	1139,5	-72,1	-4,4	-0,4	-2,2	0,0	0,0	23,9	27,5
WEA III (E58/10.58)	Punkt	100,8	0,0	3,0	1378,7	-73,8	-3,9	-0,8	-2,7	0,0	0,0	22,7	26,3
WEA IV (E40/5.40)	Punkt	99,5	0,0	3,0	1110,0	-71,9	-4,0	-0,7	-2,1	0,0	0,0	23,7	27,4
WEA V (FL250)	Punkt	100,0	0,0	3,0	1171,6	-72,4	-4,4	-0,4	-2,3	0,0	0,0	23,6	27,2
WEA VI (E40/5.40)	Punkt	99,5	0,0	3,0	1162,6	-72,3	-4,0	0,0	-2,2	0,0	0,0	24,0	27,6
Name IO 06.1 Friedewald Birkenweg 4													
IRW Tag 50 dB(A)						LoT 46,8 dB(A)							
GE Bartolosch	Fläche	104,1	0,0	3,0	274,5	-59,8	-3,9	-11,5	-0,5	0,0	0,0	31,4	35,0
GE Becker	Fläche	110,1	0,0	3,0	833,4	-69,4	-4,6	-0,1	-1,6	0,0	0,0	37,3	40,9
WEA 01 (VT110)	Punkt	106,1	4,9	3,0	795,8	-69,0	-2,3	0,0	-1,5	0,0	0,0	36,3	44,8
WEA I (AN150)	Punkt	94,6	0,0	3,0	1485,2	-74,4	-4,7	-2,8	-2,9	0,0	0,0	12,8	16,5
WEA II (AN600)	Punkt	100,0	0,0	3,0	1166,7	-72,3	-4,4	-1,6	-2,2	0,0	0,0	22,4	26,0
WEA III (E58/10.58)	Punkt	100,8	0,0	3,0	1401,4	-73,9	-3,9	-0,8	-2,7	0,0	0,0	22,5	26,1
WEA IV (E40/5.40)	Punkt	99,5	0,0	3,0	1134,1	-72,1	-4,0	-0,7	-2,2	0,0	0,0	23,5	27,1
WEA V (FL250)	Punkt	100,0	0,0	3,0	1194,1	-72,5	-4,4	-0,4	-2,3	0,0	0,0	23,4	27,0
WEA VI (E40/5.40)	Punkt	99,5	0,0	3,0	1182,5	-72,4	-4,0	-0,4	-2,3	0,0	0,0	23,3	26,9
Name IO 06.2 Friedewald Birkenweg 4													
IRW Tag 50 dB(A)						LoT 47,9 dB(A)							
GE Bartolosch	Fläche	104,1	0,0	3,0	266,0	-59,5	-3,8	-0,9	-0,5	0,0	0,0	42,4	46,0
GE Becker	Fläche	110,1	0,0	3,0	833,8	-69,4	-4,6	-0,3	-1,6	0,0	0,0	37,2	40,8
WEA 01 (VT110)	Punkt	106,1	4,9	3,0	803,5	-69,1	-2,3	-6,2	-1,5	0,0	0,0	30,0	38,5
WEA I (AN150)	Punkt	94,6	0,0	3,0	1490,2	-74,5	-4,7	-1,7	-2,9	0,0	0,0	13,9	17,5
WEA II (AN600)	Punkt	100,0	0,0	3,0	1172,7	-72,4	-4,4	-10,6	-2,3	0,0	0,0	13,4	17,0
WEA III (E58/10.58)	Punkt	100,8	0,0	3,0	1405,9	-74,0	-3,9	-0,6	-2,7	0,0	0,0	22,7	26,3
WEA IV (E40/5.40)	Punkt	99,5	0,0	3,0	1139,0	-72,1	-4,0	-0,7	-2,2	0,0	0,0	23,5	27,1
WEA V (FL250)	Punkt	100,0	0,0	3,0	1198,6	-72,6	-4,4	-0,4	-2,3	0,0	0,0	23,4	27,0
WEA VI (E40/5.40)	Punkt	99,5	0,0	3,0	1186,2	-72,5	-4,0	-0,6	-2,3	0,0	0,0	23,2	26,8
Name IO 07.1 Friedewald Buchenweg 5													
IRW Tag 50 dB(A)						LoT 47,0 dB(A)							
GE Bartolosch	Fläche	104,1	0,0	3,0	245,2	-58,8	-3,6	-12,8	-0,5	5,0	0,0	36,4	40,0
GE Becker	Fläche	110,1	0,0	3,0	858,2	-69,7	-4,6	-0,2	-1,6	0,0	0,0	36,9	40,5
WEA 01 (VT110)	Punkt	106,1	4,9	3,0	834,9	-69,4	-2,3	0,0	-1,6	0,0	0,0	35,7	44,3
WEA I (AN150)	Punkt	94,6	0,0	3,0	1523,2	-74,6	-4,7	0,0	-2,9	0,0	0,0	15,3	18,9
WEA II (AN600)	Punkt	100,0	0,0	3,0	1206,4	-72,6	-4,4	-0,4	-2,3	0,0	0,0	23,3	26,9
WEA III (E58/10.58)	Punkt	100,8	0,0	3,0	1438,5	-74,2	-3,9	0,0	-2,8	0,0	0,0	23,0	26,6
WEA IV (E40/5.40)	Punkt	99,5	0,0	3,0	1172,1	-72,4	-4,0	-0,6	-2,3	0,0	0,0	23,3	26,9
WEA V (FL250)	Punkt	100,0	0,0	3,0	1231,1	-72,8	-4,4	-0,4	-2,4	0,0	0,0	23,1	26,7
WEA VI (E40/5.40)	Punkt	99,5	0,0	3,0	1217,7	-72,7	-4,0	-0,5	-2,3	0,0	0,0	22,9	26,5



Ingenieurbüro Pies GbR Birkenstraße 34 56154 Boppard Tel.:06742/2299

WEA Oberdreisbach Gesamtbelastung

Anhang 8.3

Name	Quelltyp	Lw dB(A)	K dB	Ko dB	s m	Adiv dB	Agnd dB	Abar dB	Aatm dB	dLrefl dB	ADI dB	Ls dB(A)	LoT dB(A)
Name IO 07.2 Friedewald Buchenweg 5													
IRW Tag 50 dB(A) LoT 50,2 dB(A)													
GE Bartolosch	Fläche	104,1	0,0	3,0	237,0	-58,5	-3,5	-0,3	-0,5	0,1	0,0	44,4	48,1
GE Becker	Fläche	110,1	0,0	3,0	855,0	-69,6	-4,6	-0,2	-1,6	0,0	0,0	37,0	40,6
WEA 01 (VT110)	Punkt	106,1	4,9	3,0	840,3	-69,5	-2,3	0,0	-1,6	0,0	0,0	35,7	44,2
WEA I (AN150)	Punkt	94,6	0,0	3,0	1524,7	-74,7	-4,7	0,0	-2,9	0,0	0,0	15,3	18,9
WEA II (AN600)	Punkt	100,0	0,0	3,0	1209,1	-72,6	-4,4	-0,4	-2,3	0,0	0,0	23,3	26,9
WEA III (E58/10.58)	Punkt	100,8	0,0	3,0	1439,5	-74,2	-3,9	0,0	-2,8	0,0	0,0	23,0	26,6
WEA IV (E40/5.40)	Punkt	99,5	0,0	3,0	1173,6	-72,4	-4,0	-0,3	-2,3	0,0	0,0	23,5	27,2
WEA V (FL250)	Punkt	100,0	0,0	3,0	1232,1	-72,8	-4,4	-0,4	-2,4	0,0	0,0	23,1	26,7
WEA VI (E40/5.40)	Punkt	99,5	0,0	3,0	1217,9	-72,7	-4,0	0,0	-2,3	0,0	0,0	23,4	27,1
Name IO 08 Friedewald Buchenweg 8													
IRW Tag 50 dB(A) LoT 51,2 dB(A)													
GE Bartolosch	Fläche	104,1	0,0	3,0	222,1	-57,9	-3,4	-0,4	-0,4	1,3	0,0	46,2	49,8
GE Becker	Fläche	110,1	0,0	3,0	882,3	-69,9	-4,6	-0,3	-1,7	0,0	0,0	36,6	40,2
WEA 01 (VT110)	Punkt	106,1	4,9	3,0	870,6	-69,8	-2,4	0,0	-1,7	0,0	0,0	35,2	43,7
WEA I (AN150)	Punkt	94,6	0,0	3,0	1558,1	-74,8	-4,7	0,0	-3,0	0,0	0,0	15,0	18,6
WEA II (AN600)	Punkt	100,0	0,0	3,0	1242,7	-72,9	-4,4	-1,1	-2,4	0,0	0,0	22,2	25,8
WEA III (E58/10.58)	Punkt	100,8	0,0	3,0	1472,8	-74,4	-4,0	-0,2	-2,8	0,0	0,0	22,4	26,1
WEA IV (E40/5.40)	Punkt	99,5	0,0	3,0	1207,2	-72,6	-4,1	-0,4	-2,3	0,0	0,0	23,1	26,7
WEA V (FL250)	Punkt	100,0	0,0	3,0	1265,3	-73,0	-4,4	-0,3	-2,4	0,0	0,0	22,8	26,4
WEA VI (E40/5.40)	Punkt	99,5	0,0	3,0	1250,5	-72,9	-4,1	-0,6	-2,4	0,0	0,0	22,6	26,2
Name IO 09 Friedewald Ahornweg 5													
IRW Tag 50 dB(A) LoT 50,5 dB(A)													
GE Bartolosch	Fläche	104,1	0,0	3,0	209,9	-57,4	-3,4	-0,7	-0,4	0,2	0,0	45,4	49,0
GE Becker	Fläche	110,1	0,0	3,0	917,4	-70,2	-4,6	-0,3	-1,8	0,0	0,0	36,1	39,8
WEA 01 (VT110)	Punkt	106,1	4,9	3,0	907,9	-70,2	-2,5	0,0	-1,7	0,0	0,0	34,7	43,2
WEA I (AN150)	Punkt	94,6	0,0	3,0	1599,7	-75,1	-4,8	0,0	-3,1	0,0	0,0	14,7	18,3
WEA II (AN600)	Punkt	100,0	0,0	3,0	1284,3	-73,2	-4,5	-0,9	-2,5	0,0	0,0	22,0	25,7
WEA III (E58/10.58)	Punkt	100,8	0,0	3,0	1514,3	-74,6	-4,0	-0,7	-2,9	0,0	0,0	21,5	25,2
WEA IV (E40/5.40)	Punkt	99,5	0,0	3,0	1248,8	-72,9	-4,1	-0,4	-2,4	0,0	0,0	22,6	26,2
WEA V (FL250)	Punkt	100,0	0,0	3,0	1306,7	-73,3	-4,4	-0,3	-2,5	0,0	0,0	22,4	26,1
WEA VI (E40/5.40)	Punkt	99,5	0,0	3,0	1291,3	-73,2	-4,1	-0,6	-2,5	0,0	0,0	22,1	25,7
Name IO 10 Friedewald Ahornweg 14													
IRW Tag 50 dB(A) LoT 50,3 dB(A)													
GE Bartolosch	Fläche	104,1	0,0	3,0	198,5	-56,9	-3,3	-1,2	-0,4	0,1	0,0	45,3	48,9
GE Becker	Fläche	110,1	0,0	3,0	944,7	-70,5	-4,6	-0,3	-1,8	0,0	0,0	35,8	39,5
WEA 01 (VT110)	Punkt	106,1	4,9	3,0	943,0	-70,5	-2,6	0,0	-1,8	0,0	0,0	34,2	42,7
WEA I (AN150)	Punkt	94,6	0,0	3,0	1635,3	-75,3	-4,8	0,0	-3,1	0,0	0,0	14,4	18,0
WEA II (AN600)	Punkt	100,0	0,0	3,0	1320,7	-73,4	-4,5	-0,3	-2,5	0,0	0,0	22,3	25,9
WEA III (E58/10.58)	Punkt	100,8	0,0	3,0	1549,4	-74,8	-4,0	-0,7	-3,0	0,0	0,0	21,3	24,9
WEA IV (E40/5.40)	Punkt	99,5	0,0	3,0	1284,5	-73,2	-4,1	-0,6	-2,5	0,0	0,0	22,1	25,7
WEA V (FL250)	Punkt	100,0	0,0	3,0	1341,8	-73,5	-4,5	-0,3	-2,6	0,0	0,0	22,1	25,7
WEA VI (E40/5.40)	Punkt	99,5	0,0	3,0	1325,3	-73,4	-4,1	0,0	-2,6	0,4	0,0	22,8	26,4
Name IO 11.1 Friedewald Vor der Struth 5b													
IRW Tag 60 dB(A) LoT 45,2 dB(A)													
GE Bartolosch	Fläche	104,1	0,0	3,0	391,4	-62,8	-4,2	-11,2	-0,8	0,0	0,0	28,0	28,0
GE Becker	Fläche	110,1	0,0	3,0	733,1	-68,3	-4,6	-0,1	-1,4	0,0	0,0	38,6	38,6
WEA 01 (VT110)	Punkt	106,1	4,9	3,0	654,5	-67,3	-1,7	0,0	-1,3	0,0	0,0	38,8	43,7
WEA I (AN150)	Punkt	94,6	0,0	3,0	1335,2	-73,5	-4,7	-0,4	-2,6	0,0	0,0	16,5	16,5
WEA II (AN600)	Punkt	100,0	0,0	3,0	1012,8	-71,1	-4,3	-0,8	-1,9	0,0	0,0	24,9	24,9
WEA III (E58/10.58)	Punkt	100,8	0,0	3,0	1253,6	-73,0	-3,8	-1,0	-2,4	0,0	0,0	23,7	23,7
WEA IV (E40/5.40)	Punkt	99,5	0,0	3,0	983,9	-70,9	-3,8	-0,9	-1,9	0,0	0,0	25,0	25,0
WEA V (FL250)	Punkt	100,0	0,0	3,0	1046,9	-71,4	-4,3	-0,5	-2,0	0,0	0,0	24,8	24,8
WEA VI (E40/5.40)	Punkt	99,5	0,0	3,0	1040,9	-71,3	-3,9	-0,9	-2,0	0,0	0,0	24,4	24,4



Ingenieurbüro Pies GbR Birkenstraße 34 56154 Boppard Tel.:06742/2299

WEA Oberdreisbach Gesamtbelastung

Anhang 8.4

Name	Quelltyp	Lw dB(A)	K dB	Ko dB	s m	Adiv dB	Agnd dB	Abar dB	Aatm dB	dLrefl dB	ADI dB	LoT dB(A)	LoT dB(A)
------	----------	-------------	---------	----------	--------	------------	------------	------------	------------	--------------	-----------	--------------	--------------

Name IO 11.2 Friedewald Vor der Struth 5b		IRW Tag 60 dB(A)					LoT 43,1 dB(A)							
GE Bartolosch	Fläche	104,1	0,0	3,0	385,1	-62,7	-4,2	-0,6	-0,7	0,0	0,0	38,9	38,9	
GE Becker	Fläche	110,1	0,0	3,0	734,3	-68,3	-4,6	-0,1	-1,4	0,0	0,0	38,6	38,6	
WEA 01 (VT110)	Punkt	106,1	4,9	3,0	660,6	-67,4	-1,7	-7,2	-1,3	0,0	0,0	31,6	36,5	
WEA I (AN150)	Punkt	94,6	0,0	3,0	1340,1	-73,5	-4,7	-11,6	-2,6	0,0	0,0	5,3	5,3	
WEA II (AN600)	Punkt	100,0	0,0	3,0	1018,3	-71,1	-4,3	-12,0	-2,0	0,0	0,0	13,6	13,6	
WEA III (E58/10.58)	Punkt	100,8	0,0	3,0	1258,2	-73,0	-3,7	-1,0	-2,4	0,0	0,0	23,6	23,6	
WEA IV (E40/5.40)	Punkt	99,5	0,0	3,0	988,7	-70,9	-3,8	-7,0	-1,9	0,0	0,0	18,9	18,9	
WEA V (FL250)	Punkt	100,0	0,0	3,0	1051,4	-71,4	-4,3	-0,5	-2,0	0,0	0,0	24,8	24,8	
WEA VI (E40/5.40)	Punkt	99,5	0,0	3,0	1044,9	-71,4	-3,9	-0,9	-2,0	0,0	0,0	24,4	24,4	

Name IO 11.3 Friedewald Vor der Struth 5b		IRW Tag 60 dB(A)					LoT 44,1 dB(A)							
GE Bartolosch	Fläche	104,1	0,0	3,0	392,4	-62,9	-4,2	-11,3	-0,8	0,0	0,0	28,0	28,0	
GE Becker	Fläche	110,1	0,0	3,0	740,1	-68,4	-4,6	-8,9	-1,4	0,0	0,0	29,8	29,8	
WEA 01 (VT110)	Punkt	106,1	4,9	3,0	654,5	-67,3	-1,7	0,0	-1,3	0,0	0,0	38,8	43,7	
WEA I (AN150)	Punkt	94,6	0,0	3,0	1339,6	-73,5	-4,7	-10,9	-2,6	0,0	0,0	6,0	6,0	
WEA II (AN600)	Punkt	100,0	0,0	3,0	1016,3	-71,1	-4,3	-0,7	-2,0	0,0	0,0	24,9	24,9	
WEA III (E58/10.58)	Punkt	100,8	0,0	3,0	1258,4	-73,0	-3,8	-8,8	-2,4	0,0	0,0	15,9	15,9	
WEA IV (E40/5.40)	Punkt	99,5	0,0	3,0	988,3	-70,9	-3,8	-6,1	-1,9	0,0	0,0	19,8	19,8	
WEA V (FL250)	Punkt	100,0	0,0	3,0	1051,7	-71,4	-4,3	-10,6	-2,0	0,0	0,0	14,7	14,7	
WEA VI (E40/5.40)	Punkt	99,5	0,0	3,0	1046,3	-71,4	-3,9	-9,3	-2,0	0,0	0,0	15,9	15,9	

Name IO 12 Friedewald Am Schloßgarten 1		IRW Tag 55 dB(A)					LoT 50,0 dB(A)							
GE Bartolosch	Fläche	104,1	0,0	3,0	293,6	-60,3	-3,7	-0,3	-0,6	0,0	0,0	42,2	45,9	
GE Becker	Fläche	110,1	0,0	3,0	680,6	-67,7	-4,5	-0,2	-1,3	0,0	0,0	39,5	43,1	
WEA 01 (VT110)	Punkt	106,1	4,9	3,0	750,6	-68,5	-1,9	0,0	-1,4	0,0	0,0	37,2	45,7	
WEA I (AN150)	Punkt	94,6	0,0	3,0	1363,7	-73,7	-4,6	-0,1	-2,6	0,0	0,0	16,5	20,2	
WEA II (AN600)	Punkt	100,0	0,0	3,0	1062,3	-71,5	-4,2	-0,6	-2,0	0,0	0,0	24,7	28,3	
WEA III (E58/10.58)	Punkt	100,8	0,0	3,0	1274,7	-73,1	-3,7	0,0	-2,5	0,0	0,0	24,5	28,2	
WEA IV (E40/5.40)	Punkt	99,5	0,0	3,0	1013,8	-71,1	-3,8	0,0	-2,0	0,0	0,0	25,7	29,3	
WEA V (FL250)	Punkt	100,0	0,0	3,0	1067,2	-71,6	-4,2	-0,2	-2,1	0,0	0,0	25,0	28,6	
WEA VI (E40/5.40)	Punkt	99,5	0,0	3,0	1047,6	-71,4	-3,8	0,0	-2,0	0,0	0,0	25,3	28,9	

Name IO 13 Friedewald Hachenburger Str. 22		IRW Tag 60 dB(A)					LoT 47,7 dB(A)							
GE Bartolosch	Fläche	104,1	0,0	3,0	659,5	-67,4	-4,4	-12,4	-1,3	0,0	0,0	21,6	21,6	
GE Becker	Fläche	110,1	0,0	3,0	392,9	-62,9	-4,2	-9,8	-0,8	0,0	0,0	35,5	35,5	
WEA 01 (VT110)	Punkt	106,1	4,9	3,0	547,1	-65,8	-0,3	0,0	-1,1	0,0	0,0	42,0	46,9	
WEA I (AN150)	Punkt	94,6	0,0	3,0	970,5	-70,7	-4,3	0,0	-1,9	0,0	0,0	20,7	20,7	
WEA II (AN600)	Punkt	100,0	0,0	3,0	689,2	-67,8	-3,4	0,0	-1,3	0,0	0,0	30,5	30,5	
WEA III (E58/10.58)	Punkt	100,8	0,0	3,0	880,3	-69,9	-3,0	0,0	-1,7	0,0	0,0	29,2	29,2	
WEA IV (E40/5.40)	Punkt	99,5	0,0	3,0	622,7	-66,9	-2,8	0,0	-1,2	0,0	0,0	31,6	31,6	
WEA V (FL250)	Punkt	100,0	0,0	3,0	672,4	-67,5	-3,6	0,0	-1,3	0,0	0,0	30,6	30,6	
WEA VI (E40/5.40)	Punkt	99,5	0,0	3,0	655,4	-67,3	-3,0	0,0	-1,3	0,0	0,0	30,9	30,9	

Name IO 14 Friedewald Meisenweg 5		IRW Tag 60 dB(A)					LoT 51,0 dB(A)							
GE Bartolosch	Fläche	104,1	0,0	3,0	751,4	-68,5	-4,5	-14,4	-1,4	0,0	0,0	18,2	18,2	
GE Becker	Fläche	110,1	0,0	3,0	210,5	-57,5	-3,8	-1,9	-0,4	0,0	0,0	49,6	49,6	
WEA 01 (VT110)	Punkt	106,1	4,9	3,0	658,3	-67,4	-0,9	0,0	-1,3	0,0	0,0	39,5	44,4	
WEA I (AN150)	Punkt	94,6	0,0	3,0	884,8	-69,9	-4,4	-0,4	-1,7	0,0	0,0	21,2	21,2	
WEA II (AN600)	Punkt	100,0	0,0	3,0	660,8	-67,4	-3,5	0,0	-1,3	0,0	0,0	30,9	30,9	
WEA III (E58/10.58)	Punkt	100,8	0,0	3,0	784,1	-68,9	-2,9	0,0	-1,5	0,0	0,0	30,5	30,5	
WEA IV (E40/5.40)	Punkt	99,5	0,0	3,0	554,9	-65,9	-2,7	0,0	-1,1	0,0	0,0	32,8	32,8	
WEA V (FL250)	Punkt	100,0	0,0	3,0	581,0	-66,3	-3,6	0,0	-1,1	0,0	0,0	32,0	32,0	
WEA VI (E40/5.40)	Punkt	99,5	0,0	3,0	539,1	-65,6	-2,8	0,0	-1,0	0,0	0,0	33,1	33,1	



Ingenieurbüro Pies GbR Birkenstraße 34 56154 Boppard Tel.:06742/2299

WEA Oberdreisbach Gesamtbelastung

Anhang 8.5

Name	Quelltyp	Lw dB(A)	K dB	Ko dB	s m	Adiv dB	Agnd dB	Abar dB	Aatm dB	dLrefl dB	ADI dB	LoT dB(A)	LoT dB(A)
Name IO 15 Friedewald Hachenburger Str.31 IRW Tag 60 dB(A) LoT 51,0 dB(A)													
GE Bartolosch	Fläche	104,1	0,0	3,0	863,9	-69,7	-4,7	-0,3	-1,7	0,0	0,0	30,7	30,7
GE Becker	Fläche	110,1	0,0	3,0	467,8	-64,4	-4,5	0,0	-0,9	0,0	0,0	43,3	43,3
WEA 01 (VT110)	Punkt	106,1	4,9	3,0	424,8	-63,6	0,0	0,0	-0,8	0,0	0,0	44,7	49,6
WEA I (AN150)	Punkt	94,6	0,0	3,0	786,1	-68,9	-4,1	0,0	-1,5	0,0	0,0	23,1	23,1
WEA II (AN600)	Punkt	100,0	0,0	3,0	480,9	-64,6	-2,8	0,0	-0,9	0,0	0,0	34,7	34,7
WEA III (E58/10.58)	Punkt	100,8	0,0	3,0	707,5	-68,0	-2,5	0,0	-1,4	0,0	0,0	32,0	32,0
WEA IV (E40/5.40)	Punkt	99,5	0,0	3,0	436,0	-63,8	-1,8	0,0	-0,8	0,0	0,0	36,1	36,1
WEA V (FL250)	Punkt	100,0	0,0	3,0	501,7	-65,0	-3,1	0,0	-1,0	0,0	0,0	34,0	34,0
WEA VI (E40/5.40)	Punkt	99,5	0,0	3,0	514,0	-65,2	-2,4	0,0	-1,0	0,0	0,0	33,9	33,9
Name IO 16 Langenbach Seniorenheim IRW Tag 55 dB(A) LoT 44,9 dB(A)													
GE Bartolosch	Fläche	104,1	0,0	3,0	1960,7	-76,8	-4,8	-5,4	-3,8	0,0	0,0	16,3	19,9
GE Becker	Fläche	110,1	0,0	3,0	1180,0	-72,4	-4,8	-5,6	-2,3	0,0	0,0	28,0	31,6
WEA 01 (VT110)	Punkt	106,1	4,9	3,0	1344,2	-73,6	-3,2	0,0	-2,6	0,0	0,0	29,8	38,3
WEA I (AN150)	Punkt	94,6	0,0	3,0	407,5	-63,2	-3,2	0,0	-0,8	0,0	0,0	30,4	34,0
WEA II (AN600)	Punkt	100,0	0,0	3,0	786,3	-68,9	-3,9	0,0	-1,5	0,0	0,0	28,7	32,3
WEA III (E58/10.58)	Punkt	100,8	0,0	3,0	473,9	-64,5	-1,4	0,0	-0,9	0,0	0,0	36,9	40,6
WEA IV (E40/5.40)	Punkt	99,5	0,0	3,0	741,2	-68,4	-3,5	0,0	-1,4	0,0	0,0	29,2	32,8
WEA V (FL250)	Punkt	100,0	0,0	3,0	662,3	-67,4	-3,9	0,0	-1,3	0,0	0,0	30,4	34,0
WEA VI (E40/5.40)	Punkt	99,5	0,0	3,0	681,0	-67,7	-3,4	0,0	-1,3	0,0	0,0	30,2	33,8
Name IO 17 Langenbach Steimelsweg 11 IRW Tag 60 dB(A) LoT 43,9 dB(A)													
GE Bartolosch	Fläche	104,1	0,0	3,0	1868,6	-76,4	-4,8	-5,1	-3,6	0,0	0,0	17,1	17,1
GE Becker	Fläche	110,1	0,0	3,0	1115,1	-71,9	-4,8	-6,8	-2,1	0,0	0,0	27,4	27,4
WEA 01 (VT110)	Punkt	106,1	4,9	3,0	1207,6	-72,6	-2,9	0,0	-2,3	0,0	0,0	31,2	36,1
WEA I (AN150)	Punkt	94,6	0,0	3,0	272,5	-59,7	-2,6	0,0	-0,5	0,0	0,0	34,8	34,8
WEA II (AN600)	Punkt	100,0	0,0	3,0	649,1	-67,2	-3,7	0,0	-1,2	0,0	0,0	30,9	30,9
WEA III (E58/10.58)	Punkt	100,8	0,0	3,0	361,6	-62,2	-0,4	0,0	-0,7	0,0	0,0	40,5	40,5
WEA IV (E40/5.40)	Punkt	99,5	0,0	3,0	620,8	-66,9	-3,3	0,0	-1,2	0,0	0,0	31,2	31,2
WEA V (FL250)	Punkt	100,0	0,0	3,0	551,8	-65,8	-3,8	0,0	-1,1	0,0	0,0	32,3	32,3
WEA VI (E40/5.40)	Punkt	99,5	0,0	3,0	590,4	-66,4	-3,2	0,0	-1,1	0,0	0,0	31,7	31,7
Name IO 18 Langenbach l.d. Trift 9 IRW Tag 60 dB(A) LoT 44,6 dB(A)													
GE Bartolosch	Fläche	104,1	0,0	3,0	1830,2	-76,2	-4,8	-6,8	-3,5	0,0	0,0	15,7	15,7
GE Becker	Fläche	110,1	0,0	3,0	1151,8	-72,2	-4,8	-6,4	-2,2	0,0	0,0	27,4	27,4
WEA 01 (VT110)	Punkt	106,1	4,9	3,0	1062,8	-71,5	-2,6	0,0	-2,0	0,0	0,0	32,9	37,8
WEA I (AN150)	Punkt	94,6	0,0	3,0	234,7	-58,4	-2,4	0,0	-0,5	0,0	0,0	36,4	36,4
WEA II (AN600)	Punkt	100,0	0,0	3,0	522,0	-65,3	-3,3	0,0	-1,0	0,0	0,0	33,4	33,4
WEA III (E58/10.58)	Punkt	100,8	0,0	3,0	368,3	-62,3	-0,6	0,0	-0,7	0,0	0,0	40,2	40,2
WEA IV (E40/5.40)	Punkt	99,5	0,0	3,0	560,4	-66,0	-3,0	0,0	-1,1	0,0	0,0	32,4	32,4
WEA V (FL250)	Punkt	100,0	0,0	3,0	528,6	-65,5	-3,7	0,0	-1,0	0,0	0,0	32,8	32,8
WEA VI (E40/5.40)	Punkt	99,5	0,0	3,0	610,6	-66,7	-3,3	0,0	-1,2	0,0	0,0	31,3	31,3
Name IO 19 Langenbach Hauptstr. 34 IRW Tag 60 dB(A) LoT 44,6 dB(A)													
GE Bartolosch	Fläche	104,1	0,0	3,0	1801,6	-76,1	-4,8	-7,1	-3,5	0,0	0,0	15,6	15,6
GE Becker	Fläche	110,1	0,0	3,0	1163,3	-72,3	-4,8	-1,4	-2,2	0,0	0,0	32,3	32,3
WEA 01 (VT110)	Punkt	106,1	4,9	3,0	987,3	-70,9	-2,3	0,0	-1,9	0,0	0,0	34,0	38,9
WEA I (AN150)	Punkt	94,6	0,0	3,0	278,3	-59,9	-2,5	0,0	-0,5	0,0	0,0	34,7	34,7
WEA II (AN600)	Punkt	100,0	0,0	3,0	470,8	-64,4	-3,0	0,0	-0,9	0,0	0,0	34,7	34,7
WEA III (E58/10.58)	Punkt	100,8	0,0	3,0	404,8	-63,1	-0,7	0,0	-0,8	0,0	0,0	39,1	39,1
WEA IV (E40/5.40)	Punkt	99,5	0,0	3,0	544,8	-65,7	-2,8	0,0	-1,0	0,0	0,0	33,0	33,0
WEA V (FL250)	Punkt	100,0	0,0	3,0	534,6	-65,6	-3,5	0,0	-1,0	0,0	0,0	32,9	32,9
WEA VI (E40/5.40)	Punkt	99,5	0,0	3,0	632,4	-67,0	-3,2	0,0	-1,2	0,0	0,0	31,1	31,1



Ingenieurbüro Pies GbR Birkenstraße 34 56154 Boppard Tel.:06742/2299

WEA Oberdreisbach Gesamtbelastung

Anhang 8.6

Name	Quellentyp	Lw dB(A)	K dB	Ko dB	s m	Adiv dB	Agnd dB	Abar dB	Aatm dB	dLrefl dB	ADI dB	Ls dB(A)	LoT dB(A)
Name IO 20 Langenbach Zur Krautmauer IRW Tag 55 dB(A) LoT 46,2 dB(A)													
GE Bartolosch	Fläche	104,1	0,0	3,0	1864,0	-76,4	-4,8	-6,1	-3,6	0,0	0,0	16,1	19,8
GE Becker	Fläche	110,1	0,0	3,0	1296,5	-73,2	-4,8	-2,2	-2,5	0,0	0,0	30,4	34,0
WEA 01 (VT110)	Punkt	106,1	4,9	3,0	968,2	-70,7	-2,2	0,0	-1,9	0,0	0,0	34,3	42,8
WEA I (AN150)	Punkt	94,6	0,0	3,0	467,9	-64,4	-3,4	0,0	-0,9	0,0	0,0	28,9	32,6
WEA II (AN600)	Punkt	100,0	0,0	3,0	535,3	-65,6	-3,1	0,0	-1,0	0,0	0,0	33,3	36,9
WEA III (E58/10.58)	Punkt	100,8	0,0	3,0	581,1	-66,3	-1,9	0,0	-1,1	0,0	0,0	34,5	38,1
WEA IV (E40/5.40)	Punkt	99,5	0,0	3,0	658,2	-67,4	-3,1	0,0	-1,3	0,0	0,0	30,8	34,4
WEA V (FL250)	Punkt	100,0	0,0	3,0	675,6	-67,6	-3,7	0,0	-1,3	0,0	0,0	30,4	34,0
WEA VI (E40/5.40)	Punkt	99,5	0,0	3,0	786,0	-68,9	-3,4	0,0	-1,5	0,0	0,0	28,7	32,3
Name IO 21 Langenbach Zur Krautmauer IRW Tag 60 dB(A) LoT 47,3 dB(A)													
GE Bartolosch	Fläche	104,1	0,0	3,0	1631,7	-75,2	-4,8	-0,8	-3,1	0,0	0,0	23,0	23,0
GE Becker	Fläche	110,1	0,0	3,0	1048,7	-71,4	-4,8	-0,2	-2,0	0,0	0,0	34,7	34,7
WEA 01 (VT110)	Punkt	106,1	4,9	3,0	791,9	-69,0	-1,5	0,0	-1,5	0,0	0,0	37,1	42,0
WEA I (AN150)	Punkt	94,6	0,0	3,0	295,8	-60,4	-2,4	0,0	-0,6	0,0	0,0	34,2	34,2
WEA II (AN600)	Punkt	100,0	0,0	3,0	296,0	-60,4	-1,4	0,0	-0,6	0,0	0,0	40,6	40,6
WEA III (E58/10.58)	Punkt	100,8	0,0	3,0	380,0	-62,6	-0,2	0,0	-0,7	0,0	0,0	40,3	40,3
WEA IV (E40/5.40)	Punkt	99,5	0,0	3,0	411,9	-63,3	-1,8	0,0	-0,8	0,0	0,0	36,6	36,6
WEA V (FL250)	Punkt	100,0	0,0	3,0	435,0	-63,8	-2,9	0,0	-0,8	0,0	0,0	35,5	35,5
WEA VI (E40/5.40)	Punkt	99,5	0,0	3,0	550,0	-65,8	-2,7	0,0	-1,1	0,0	0,0	33,0	33,0
Name IO 22 Oberdreisbach Gewerbegebiet IRW Tag 65 dB(A) LoT 46,0 dB(A)													
GE Bartolosch	Fläche	104,1	0,0	3,0	1625,4	-75,2	-4,8	-3,0	-3,1	0,0	0,0	20,9	20,9
GE Becker	Fläche	110,1	0,0	3,0	1296,2	-73,2	-4,8	-0,1	-2,5	0,0	0,0	32,5	32,5
WEA 01 (VT110)	Punkt	106,1	4,9	3,0	631,9	-67,0	-0,6	0,0	-1,2	0,0	0,0	40,3	45,2
WEA I (AN150)	Punkt	94,6	0,0	3,0	802,3	-69,1	-4,0	0,0	-1,5	0,0	0,0	23,0	23,0
WEA II (AN600)	Punkt	100,0	0,0	3,0	564,0	-66,0	-3,0	0,0	-1,1	0,0	0,0	32,9	32,9
WEA III (E58/10.58)	Punkt	100,8	0,0	3,0	853,9	-69,6	-2,8	0,0	-1,6	0,0	0,0	29,7	29,7
WEA IV (E40/5.40)	Punkt	99,5	0,0	3,0	740,0	-68,4	-3,1	0,0	-1,4	0,0	0,0	29,6	29,6
WEA V (FL250)	Punkt	100,0	0,0	3,0	818,7	-69,3	-3,8	0,0	-1,6	0,0	0,0	28,4	28,4
WEA VI (E40/5.40)	Punkt	99,5	0,0	3,0	935,3	-70,4	-3,6	0,0	-1,8	0,0	0,0	26,7	26,7



Ingenieurbüro Pies GbR Birkenstraße 34 56154 Boppard Tel.:06742/2299

**WEA Oberdreisbach
Gesamtbelastung**

Anhang 8.7

Legende

Name		Name der Quelle
Quelltyp		Typ der Quelle (Punkt, Linie, Fläche)
Lw	dB(A)	Anlagenleistung
K	dB	Zuschlag für Qualität der Prognose
Ko	dB	Zuschlag für gerichtete Abstrahlung
s	m	Entfernung Emissionsort-IO
Adiv	dB	Dämpfung aufgrund geometrischer Ausbreitung
Agnd	dB	Dämpfung aufgrund Bodeneffekt
Abar	dB	Dämpfung aufgrund Abschirmung
Aatm	dB	Dämpfung aufgrund Luftabsorption
dLrefl	dB	Pegelerhöhung durch Reflexionen
ADI	dB	Richtwirkungskorrektur
Ls	dB(A)	Unbewerteter Schalldruck am Immissionsort
LoT	dB(A)	oberer Vertrauensbereich Tag





Ingenieurbüro Pies GbR
 Birkenstraße 34
 56154 Boppard-Buchholz
 Fon :06131 /9712834
 Fax: 06742/3742
 e-mail : wons@schallschutz-pies.de

Skala in dB(A)

20,0 <	≤ 20,0
22,5 <	≤ 22,5
25,0 <	≤ 25,0
27,5 <	≤ 27,5
30,0 <	≤ 30,0
32,5 <	≤ 32,5
35,0 <	≤ 35,0
37,5 <	≤ 37,5
40,0 <	≤ 40,0
42,5 <	≤ 42,5
45,0 <	≤ 45,0
47,5 <	≤ 47,5
50,0 <	≤ 50,0

Legende

- WEA Vorbelastung
- WEA geplant
- Gewerbeflächen
- Hauptgebäude
- Höhenlinie
- Immissionsort

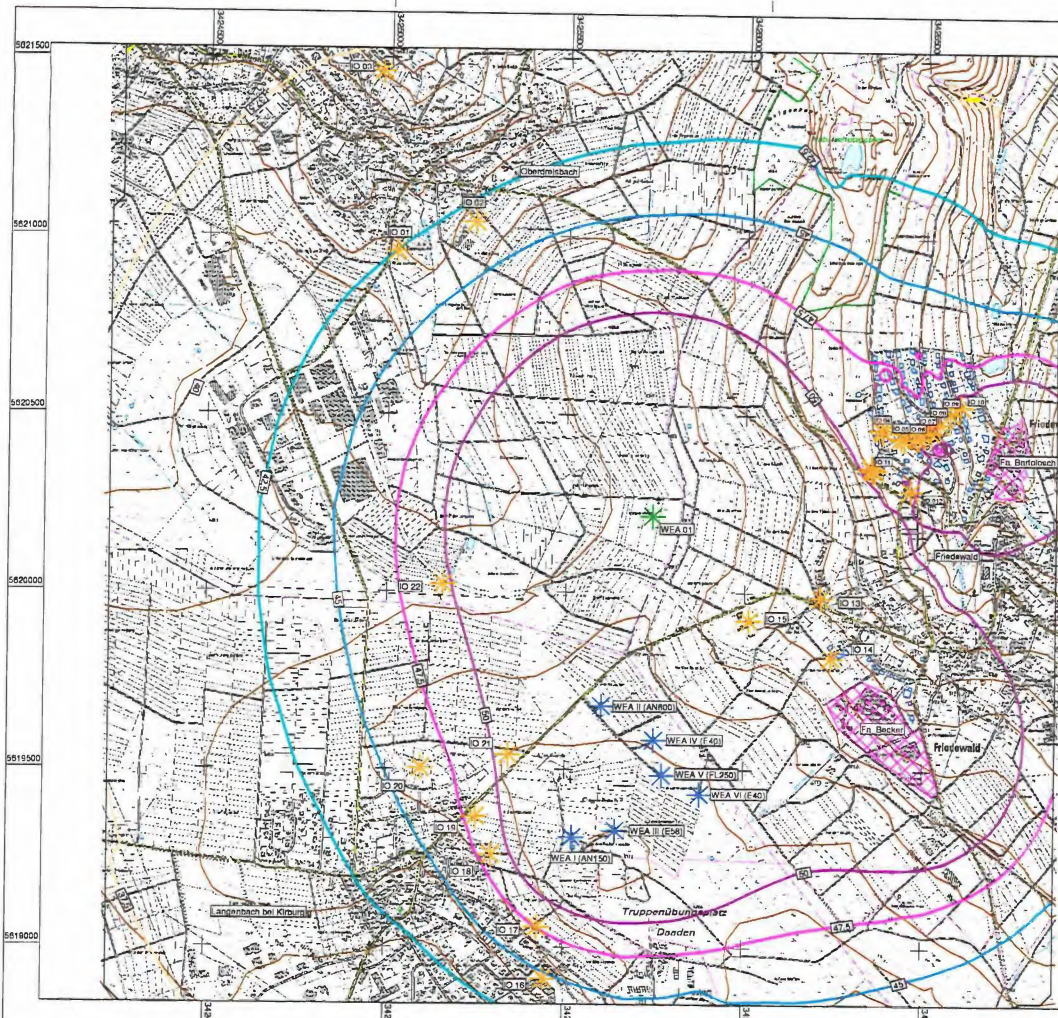
Maßstab 1:10000



Projekt:
 17718; Immissionsprognose
 WEA Oberdreisbach

Bearbeiter:	Datum:
Wons	19.10.2016

Bezeichnung:
 Gesambelastung
 schalloptimiert
 K = 4,9 dB
 tags
 1. Obergeschoss



000443